



PRÉSENTATION DU JEU

VERSION 2 SEPT 2025



Formethic

PRÉSENTATION DU JEU EN PRÉSENTIEL

Pourquoi jouer ?

Faire prendre conscience des enjeux environnementaux en formation et changer les comportements.

Présentation du jeu :

Vous êtes un formateur ou une formatrice. Surpassez tous vos concurrents en concevant vos formations pour qu'elles soient animées tout en polluant le moins possible. Mais attention, chaque choix que vous faites aura des conséquences !

But du jeu :

Avoir le plus de points à la fin, et pour cela, il faut construire votre formation

Nombre de participants :

5 – 10 joueurs

Format :

2h (Introduction au jeu + jeu + discussion et trouver des solutions/actions)

Matériel :

Plateaux du jeu, cartes du jeu, support visuel, post it, stylo, paperboard

Animation :

Le déroulé du jeu nécessite un animateur

A CHAQUE TOUR

une seule action possible parmi :



S'approvisionner : choisir un fournisseur et prendre le nombre de cartes ressources (visibles ou en haut du tas) et malus correspondant.

- 3 Polluplus + 2 cartes malus
- ou 2 Pollumoins + 1 carte malus
- ou 1 Responsable



Fabriquer : poser les cartes ressources nécessaires et construire un des composants de la formation



Dépolluer : se défausser de 1 à 2 cartes "Malus"



Evènement : à chaque nouveau tour tirer une carte évènement

Infos Générales sur le jeu :

 **But du jeu** : Avoir le plus de points à la fin, et pour cela, il faut construire votre formation

 **Nombre de participants** : 5 à 10 joueurs

 **Format** : 2h30 environ (Introduction au jeu + jeu + discussion et solutions + matrice impacts/efforts)

 **Matériel** : Boîte de jeu, support visuel, post it, stylo, paperboard

 **Animation** : Le déroulé du jeu nécessite un animateur ou une animatrice

Autres informations :

- Jeu inspiré de PhonelImpact, donc nous devons suivre leur statut en creative commun
- Nous déposons actuellement un projet ERAMUS+ pour que le jeu soit disponible gratuitement en ligne (réponse de la candidature en juillet/aout 2026)

CARTES DU JEU



EXEMPLE DU JEU ANIMÉ EN PRÉSENTIEL



LE CYCLE DE VIE D'UNE FORMATION

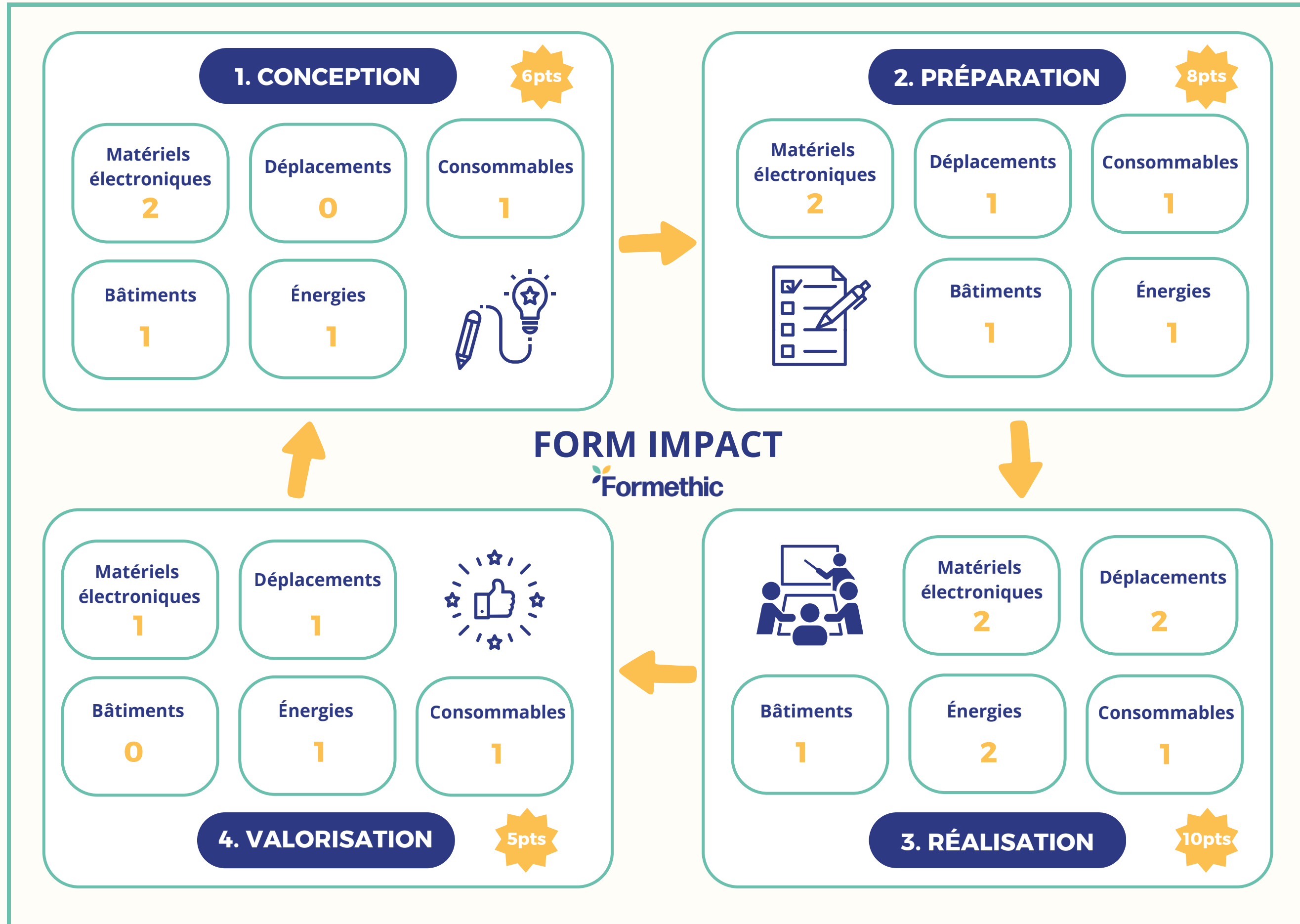
7 étapes de la demande client à la fin de vie



**À IMPRIMER
FORMAT A4**

5 PLATEAUX DE JEU

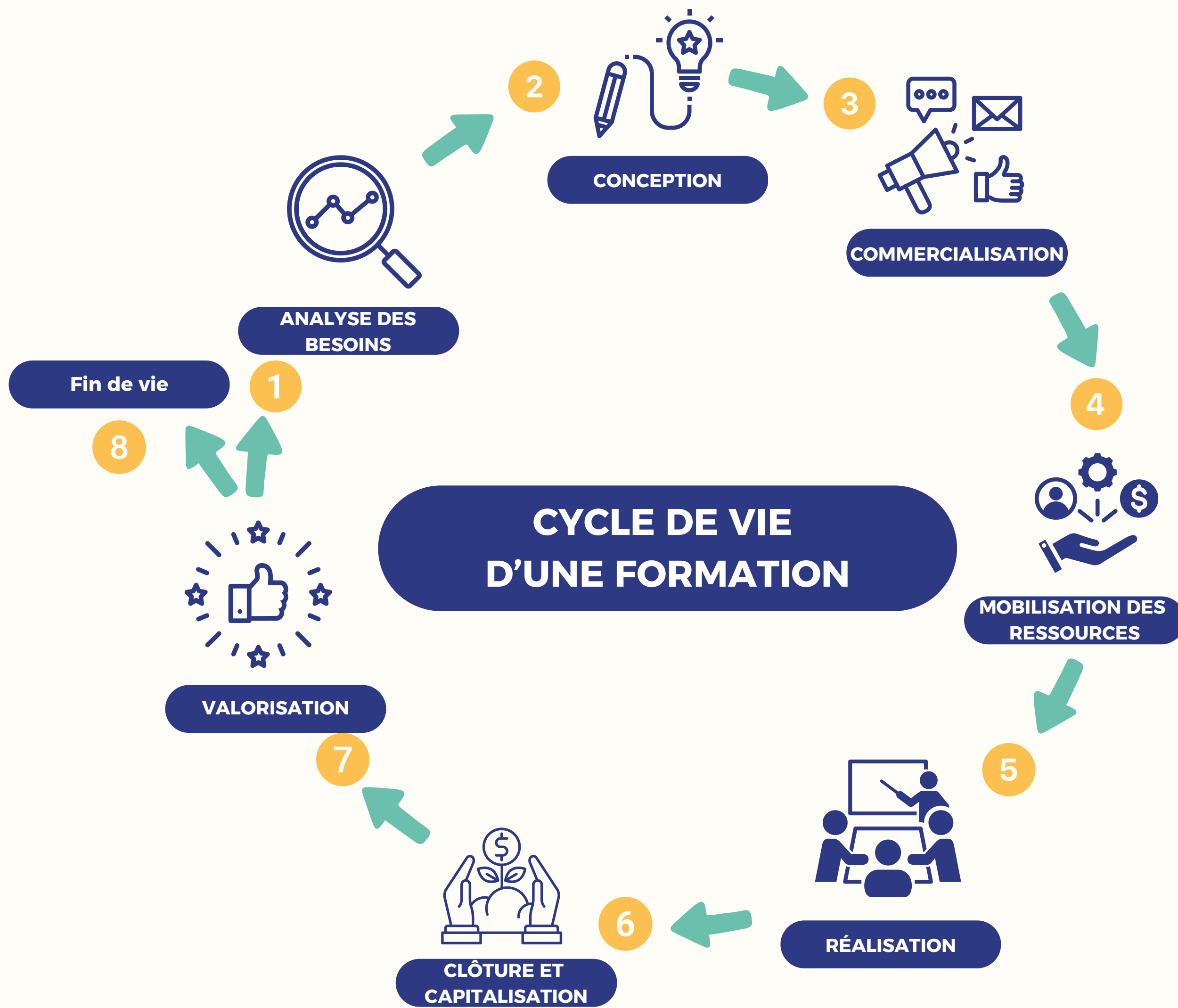
PLATEAU DU JEU



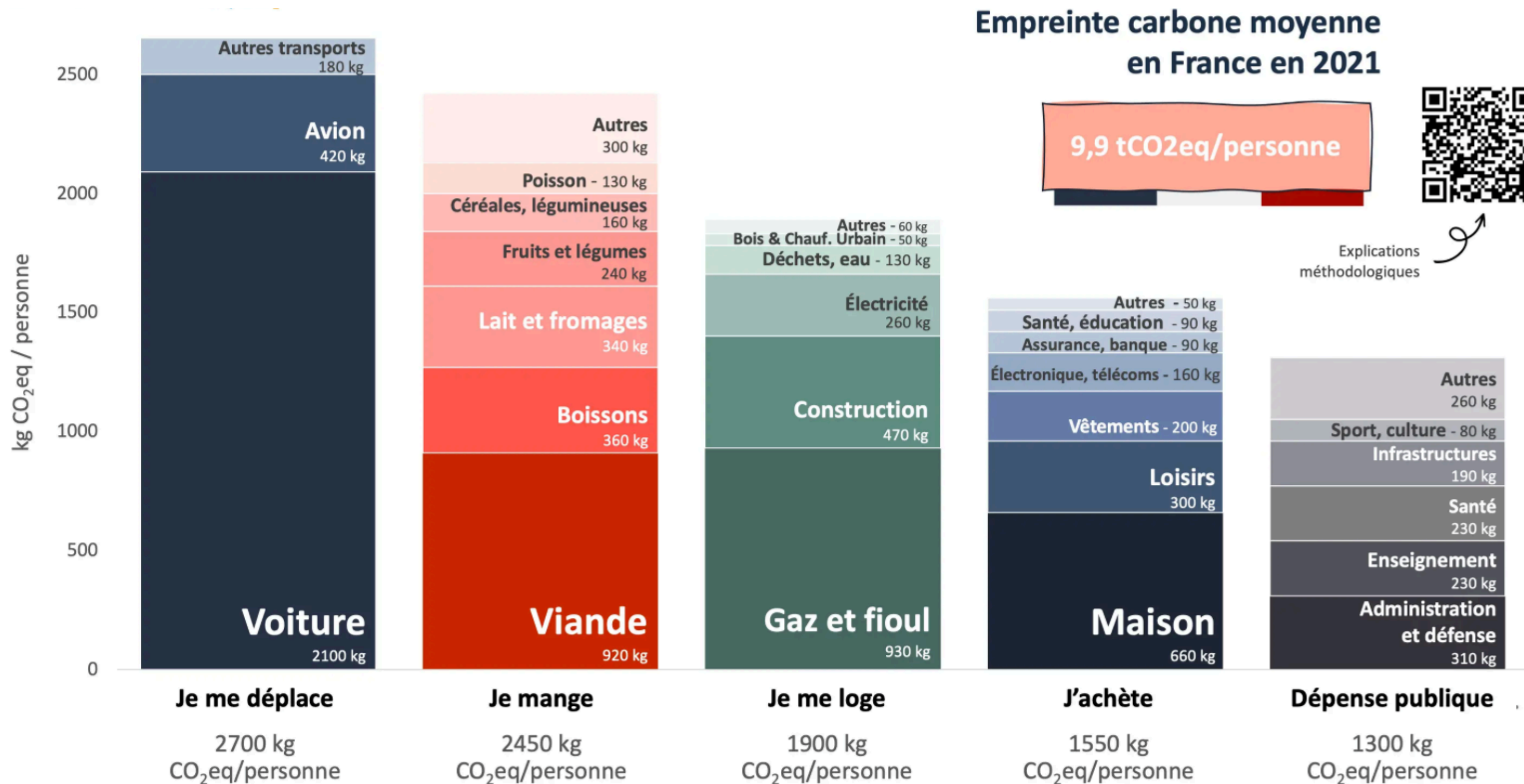
**À IMPRIMER
FORMAT A2**

3 GRANDES AFFICHES

8 ÉTAPES



EMPREINTE CARBONE MOYENNE EN FRANCE



Gaz inclus : CO₂ (hors UTCATF France), CH₄, N₂O, HFC, SF₆, PFC, H₂O (trainées de condensation).

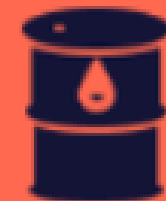
Source : MyCO₂ par Carbone 4 d'après le ministère de la Transition écologique, le Haut Conseil pour le Climat, le CITEPA, Agribalyse V3 et INCA 3.

SAC À DOS ÉCOLOGIQUE

Source : ADEME



Ordinateur de 2 kg



**200 kg
d'énergies fossiles**

**800 kg de
ressources**



600 kg de minéraux
principalement pour extraction
et raffinage des métaux

8



**Plusieurs milliers de
litres d'eau douce**

À IMPRIMER FORMAT A4 RECTO

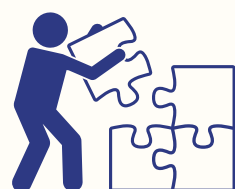
**LES CONSIGNES ET LES CARTES
SOLUTION**

A CHAQUE TOUR une seule action possible parmi :

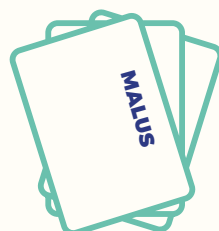


S'approvisionner : choisir un fournisseur et prendre le nombre de cartes ressources (visibles ou en haut du tas) et malus correspondant.

- 3 Polluplus + 2 cartes malus
- ou 2 Pollumoins + 1 carte malus
- ou 1 Responsable



Fabriquer : poser les cartes ressources nécessaires et construire un des composants de la formation



Dépolluer : se défausser de 1 à 2 cartes "Malus"



Evènement : à chaque nouveau tour tirer une carte évènement

A CHAQUE TOUR une seule action possible parmi :

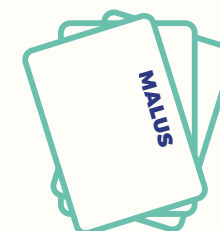


S'approvisionner : choisir un fournisseur et prendre le nombre de cartes ressources (visibles ou en haut du tas) et malus correspondant.

- 3 Polluplus + 2 cartes malus
- ou 2 Pollumoins + 1 carte malus
- ou 1 Responsable



Fabriquer : poser les cartes ressources nécessaires et construire un des composants de la formation



Dépolluer : se défausser de 1 à 2 cartes "Malus"



Evènement : à chaque nouveau tour tirer une carte évènement

CARTE SOLUTION

Limiter les viandes dans les repas



Formethic

CARTE SOLUTION

Utiliser les vélos sur les campus



Formethic

CARTE SOLUTION

Utiliser les escaliers et pas les ascenseurs



Formethic

CARTE SOLUTION

Faire le tri correctement



Formethic

CARTE SOLUTION

Conseiller aux apprenants d'utiliser les transports en commun



Formethic

CARTE SOLUTION

Organiser le covoiturage des apprenants



Formethic

CARTE SOLUTION

Adapter les rythmes des formations aux besoins des apprenants



Formethic

CARTE SOLUTION

Systematiser l'affichage du taux de CO² sur les bons de commande



Formethic

CARTE SOLUTION

Pour la nourriture: Faire appel à des prestataires locaux



Formethic

CARTE SOLUTION

Supprimer les mails / Privilégier les sharepoint



Formethic

CARTE SOLUTION

Mettre des sèche-main écoresponsables



Formethic

CARTE SOLUTION

Organiser l'élimination des ressources numériques obsolètes



Formethic

CARTE SOLUTION

Encourager le train pour les collaborateurs



 Formethic

CARTE SOLUTION

Ne plus imprimer / Réduire les impressions



 Formethic

CARTE SOLUTION

Imprimer en Noir et Blanc



 Formethic

CARTE SOLUTION

Utiliser du papier recyclé
(attention au lieu de production de ce papier recyclé)



 Formethic

CARTE SOLUTION

Préparer avec la collectivité territoriale un "Plan de Déplacement"



Formethic

CARTE SOLUTION

Chercher à obtenir le label PRO-VELO



Formethic

CARTE SOLUTION

Acheter les prochains PC via une filière de reconditionnement



Formethic

CARTE SOLUTION

Limiter l'utilisation de l'IA très consommatrice d'énergies et productrice de GES



Formethic

CARTE SOLUTION

Concevoir toutes les formations en réfléchissant aux besoins des personnes spécifiques, atypiques, en situation de handicap visible ou invisible



 Formethic

CARTE SOLUTION

S'engager personnellement sur une ou plusieurs actions du plan de progrès de l'établissement



 Formethic

CARTE SOLUTION

Vivre et faire vivre la fresque des nouveaux récits



 Formethic

CARTE SOLUTION

Faire un bilan carbone tous les 3 ans



 Formethic

CARTE SOLUTION

Planter des arbres pour compenser les émissions de GES incompressibles



Formethic

CARTE SOLUTION

Limiter la projection de vidéos dans les formations délivrées



Formethic

CARTE SOLUTION

équiper les salariés de téléphones reconditionnés, via un prestataire qui emploie des personnes en situation de handicap



Formethic

CARTE SOLUTION

Ajouter une fresque du climat au parcours de formation, suivie de l'atelier 2 tonnes



Formethic

CARTE SOLUTION

Limiter la taille des fichiers envoyés
en pièces jointes



Formethic

CARTE SOLUTION

Héberger les documents sur un
serveur ayant prouvé sa RSE



Formethic

CARTE SOLUTION

Intégrer des plantes dans les
espaces de formation



Formethic

CARTE SOLUTION

Chercher à obtenir le label
NUMERIQUE RESPONSABLE



Formethic

CARTE SOLUTION

Ajouter un logiciel d'aide à la lecture pour les personnes DYS...



Formethic

CARTE SOLUTION

Déclarer les sources de toutes les ressources utilisées (vidéos, documents, utilisation de l'IA ...)



Formethic

CARTE SOLUTION

Ecrire les supports en langage clair type FALC (Facile à Lire et à Comprendre)



Formethic

CARTE SOLUTION

Mettre des supports de formation en ligne gratuitement



Formethic

**À IMPRIMER
FORMAT A4
RECTO/VERSO**

TOUTES LES CARTES

1. QUIZ

Quel pourcentage représente le numérique dans l'empreinte carbone de la France ?

Le plus proche de la bonne réponse prend une ressource parmi les cartes visibles (réponse sur la carte événements suivante)



1.BIS REPOSE QUIZ

2,5 % de l'empreinte carbone de la France est liée au numérique. C'est un peu plus que le secteur des déchets (2 %).



2. COUP DE POUCE

Acheter des ordinateurs ou des téléphones reconditionnés permet de recycler certaines ressources, par exemple de l'or.

Si vous avez au moins une ressource RESPONSABLE, choisissez une ressource parmi celles qui sont visibles.



3. LA LOI CHANGE

L'Union Européenne met en place le marché du carbone, un système d'échange de quotas d'émissions de gaz à effet de serre.

À partir de maintenant, chaque joueur peut proposer, au début de son tour, un échange.

Ex : je donne une carte matériel électronique contre une carte énergie



4. LA LOI CHANGE

L'Union Européenne réglemente l'importation de certains minerais en provenance de zones de conflits armés.

Défaussez 2 ressources PolluPlus de votre jeu (s'il ne vous en reste qu'une, défaussez-la).



5. COUP DE POUCE

Subvention européenne : l'organisme obtient une subvention européenne pour développer de nouveaux projets de formation innovants. Cela permet d'investir dans de nouveaux équipements et de renforcer les compétences des formateurs.

Si vous avez au moins trois ressources RESPONSABLE, choisissez une ressource.



6. ÉVÈNEMENT MAJEUR

Plan national pour des achats durables (PNAD) 2022-2025 a vocation à formaliser la politique nationale en faveur de l'achat durable, tant public que privé.

Jusqu'à la fin de la partie, vos malus seront déduits de votre total de points (-1 point par malus).



7. TAXE

Votre organisme de formation décide de favoriser des fabricants plus vertueux.

Si votre voisin de gauche a strictement plus de malus que vous, prenez-lui une ressource (hors ressource Recyclage).



8. ÉVÈNEMENT MAJEUR

Un apprenant dépose une réclamation auprès de l'organisme. Cela entraîne une enquête et ternit l'image de marque de l'organisme.

Les malus sont doublés jusqu'à la fin de la partie :

- 4 malus pour PolluePlus
- 2 malus pour PollueMoins



9. LA LOI CHANGE

2030 : Une loi est votée pour supprimer l'utilisation d'énergie non renouvelable dans les bâtiments.

Ne gardez que 2 ressources maximum de chaque type (Énergie, Matériel, etc.) en excluant les ressources Recyclage.

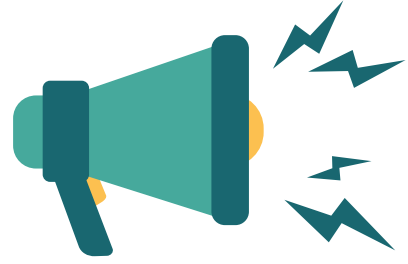


ÉVÈNEMENTS



Formethic

ÉVÈNEMENTS



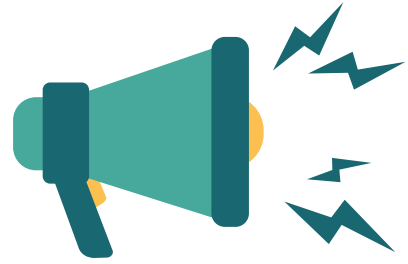
Formethic

ÉVÈNEMENTS



Formethic

ÉVÈNEMENTS



Formethic

ÉVÈNEMENTS



Formethic

ÉVÈNEMENTS



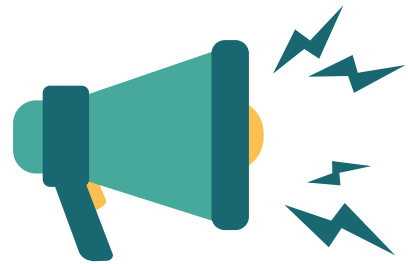
Formethic

ÉVÈNEMENTS



Formethic

ÉVÈNEMENTS



Formethic

ÉVÈNEMENTS



Formethic

ÉVÈNEMENTS



Formethic

10. TAXE

Les entreprises qui investissent dans des solutions écologiques (consommables recyclés, bâtiments verts) gagnent des parts de marchés.

Le joueur qui a le plus de ressources RECYCLAGE prend une ressource ou donne un malus à celui qui a le plus de ressources PolluePlus (en main et sur le plateau). En cas d'égalité, celui qui a le moins de malus commence.



12. TAXE

Une nouvelle loi inclut des taxes pour ceux qui ne font pas assez d'efforts sur le recyclage.

Si vous avez moins de 3 ressources Recyclage (en main et sur le plateau), défaussez 2 ressources ou prenez un malus.



11. INFORMATION

Dans la réalité, dépolluer est extrêmement long, difficile et coûteux, voire impossible. Les anciens sites miniers restent pollués.

À partir de maintenant vous ne pourrez plus défausser de malus.



13. ÉVÈNEMENT MAJEUR

2040 : face aux conséquences du changement climatique et des impacts sociaux, les apprenants choisissent uniquement des formations responsables.

Fin de la partie !

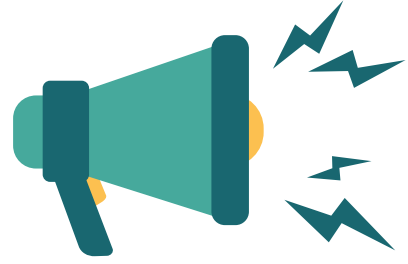


ÉVÈNEMENTS



Formethic

ÉVÈNEMENTS



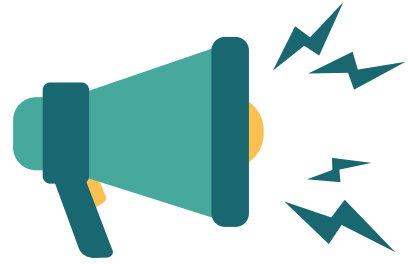
Formethic

ÉVÈNEMENTS



Formethic

ÉVÈNEMENTS



Formethic

ÉVÈNEMENTS



Formethic

ÉVÈNEMENTS



Formethic

ÉVÈNEMENTS



Formethic

ÉVÈNEMENTS



Formethic

ÉVÈNEMENTS



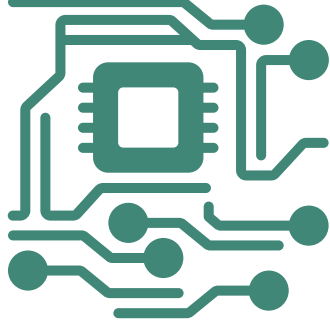
Formethic

ÉVÈNEMENTS

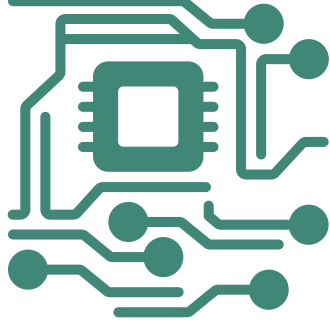


Formethic

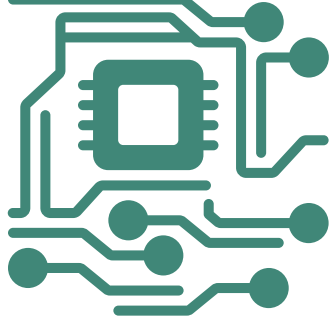
**MATÉRIELS
ÉLECTRONIQUES**



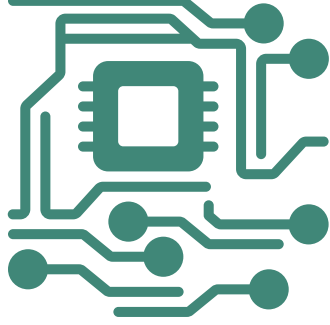
**MATÉRIELS
ÉLECTRONIQUES**



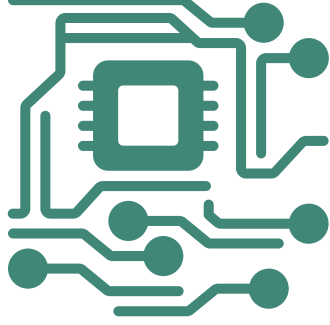
**MATÉRIELS
ÉLECTRONIQUES**



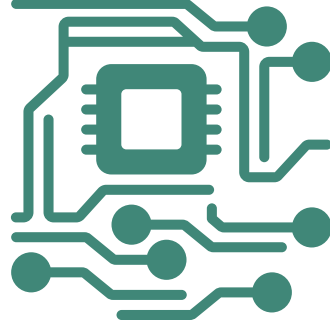
**MATÉRIELS
ÉLECTRONIQUES**



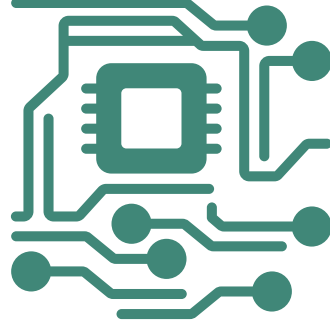
**MATÉRIELS
ÉLECTRONIQUES**



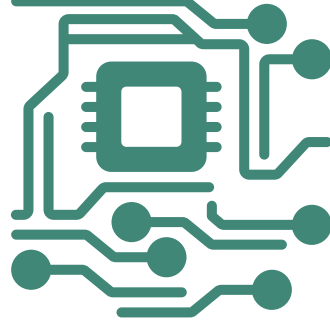
**MATÉRIELS
ÉLECTRONIQUES**



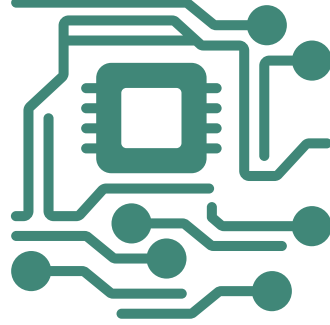
**MATÉRIELS
ÉLECTRONIQUES**



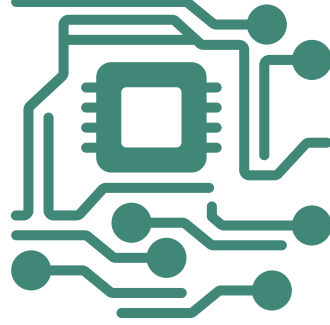
**MATÉRIELS
ÉLECTRONIQUES**



**MATÉRIELS
ÉLECTRONIQUES**



**MATÉRIELS
ÉLECTRONIQUES**



RESPONSABLES



Formetic

RESPONSABLES



Formetic

RESPONSABLES



Formetic

RESPONSABLES



Formetic

RESPONSABLES



Formetic

RESPONSABLES



Formetic

RESPONSABLES



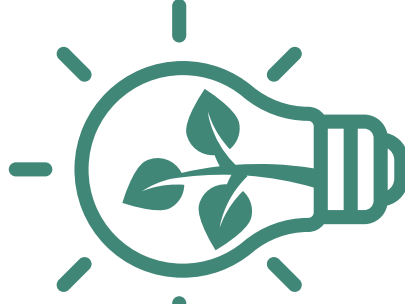
Formetic

RESPONSABLES



Formetic

RESPONSABLES



Formetic

RESPONSABLES



Formetic

DÉPLACEMENTS



DÉPLACEMENTS



DÉPLACEMENTS



DÉPLACEMENTS



DÉPLACEMENTS



DÉPLACEMENTS



DÉPLACEMENTS



DÉPLACEMENTS



DÉPLACEMENTS



DÉPLACEMENTS



RESPONSABLES



Formetic

RESPONSABLES



Formetic

RESPONSABLES



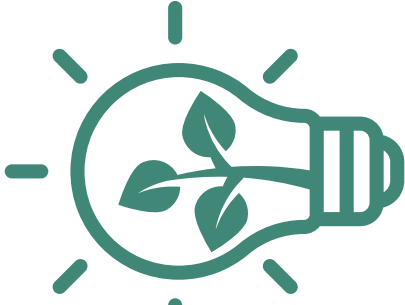
Formetic

RESPONSABLES



Formetic

RESPONSABLES



Formetic

RESPONSABLES



Formetic

RESPONSABLES



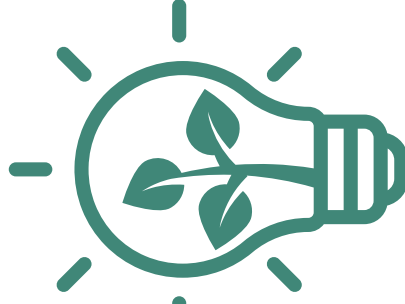
Formetic

RESPONSABLES



Formetic

RESPONSABLES



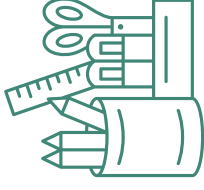
Formetic

RESPONSABLES

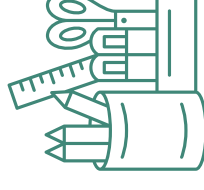


Formetic

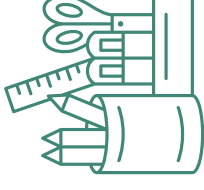
CONSOMMABLES



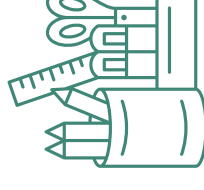
CONSOMMABLES



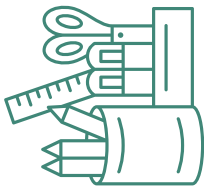
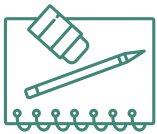
CONSOMMABLES



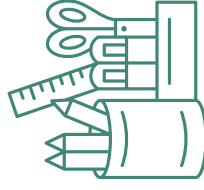
CONSOMMABLES



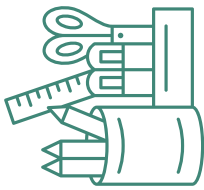
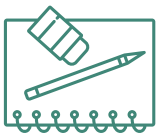
CONSOMMABLES



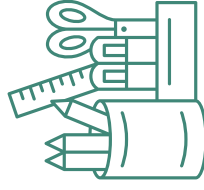
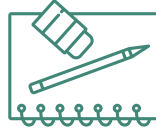
CONSOMMABLES



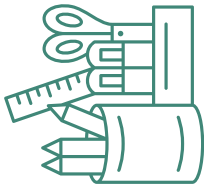
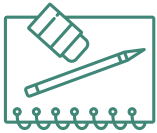
CONSOMMABLES



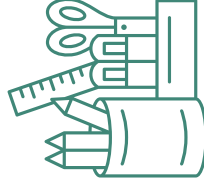
CONSOMMABLES



CONSOMMABLES



CONSOMMABLES



RESPONSABLES



Formetic

RESPONSABLES



Formetic

RESPONSABLES



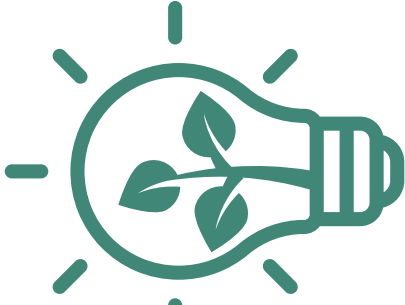
Formetic

RESPONSABLES



Formetic

RESPONSABLES



Formetic

RESPONSABLES



Formetic

RESPONSABLES



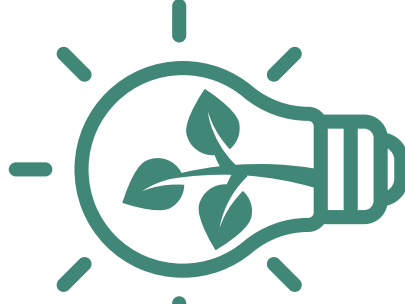
Formetic

RESPONSABLES



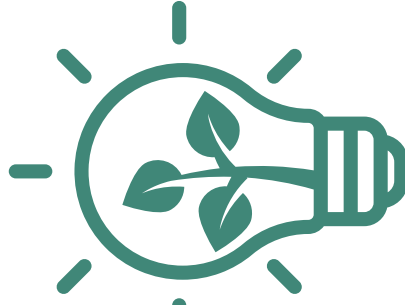
Formetic

RESPONSABLES



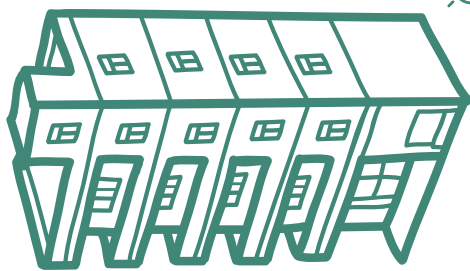
Formetic

RESPONSABLES



Formetic

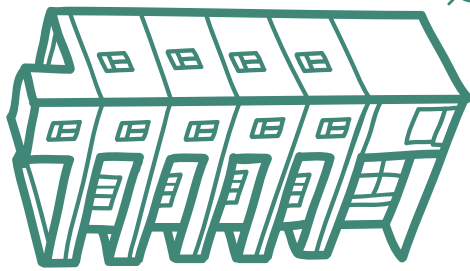
BÂTIMENTS



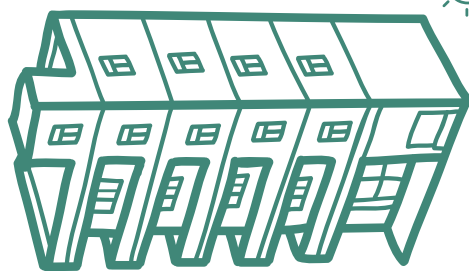
BÂTIMENTS



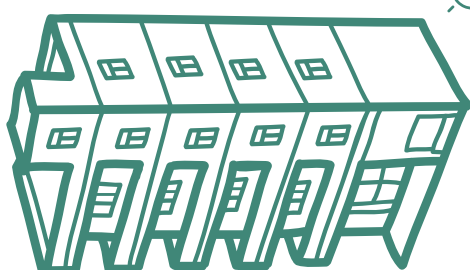
BÂTIMENTS



BÂTIMENTS



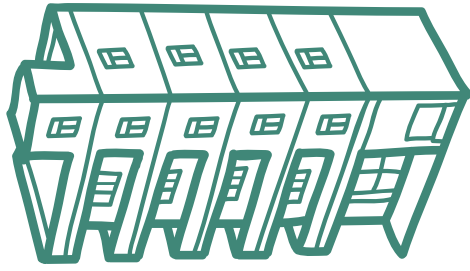
BÂTIMENTS



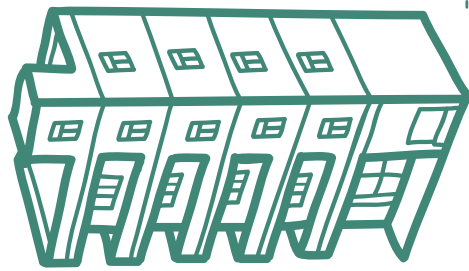
BÂTIMENTS



BÂTIMENTS



BÂTIMENTS



BÂTIMENTS



BÂTIMENTS



RESPONSABLES



Formetic

RESPONSABLES



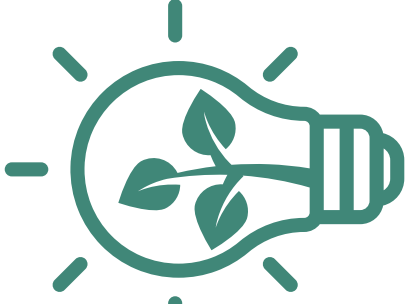
Formetic

RESPONSABLES



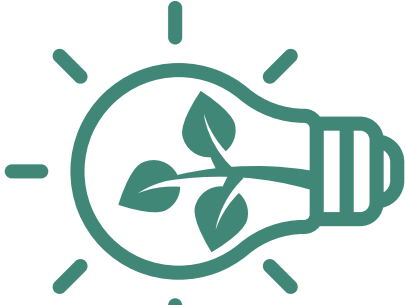
Formetic

RESPONSABLES



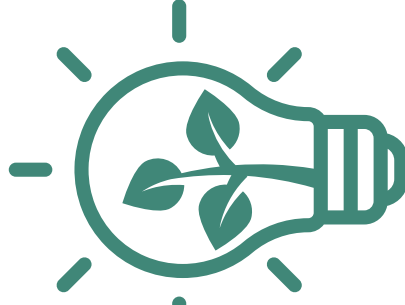
Formetic

RESPONSABLES



Formetic

RESPONSABLES



Formetic

RESPONSABLES



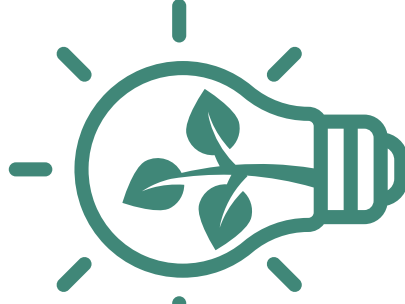
Formetic

RESPONSABLES



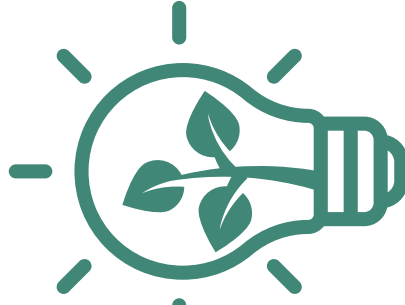
Formetic

RESPONSABLES



Formetic

RESPONSABLES



Formetic

ÉNERGIES



ÉNERGIES



ÉNERGIES



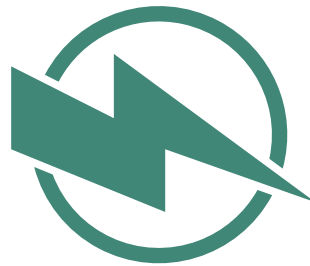
ÉNERGIES



ÉNERGIES



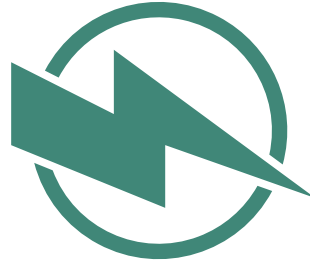
ÉNERGIES



ÉNERGIES



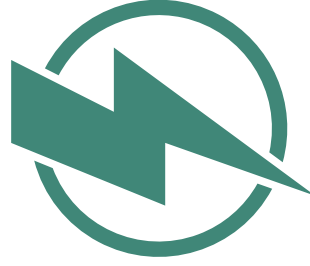
ÉNERGIES



ÉNERGIES



ÉNERGIES



RESPONSABLES



Formethic

RESPONSABLES



Formethic

RESPONSABLES



Formethic

RESPONSABLES



Formethic

RESPONSABLES



Formethic

RESPONSABLES



Formethic

RESPONSABLES



Formethic

RESPONSABLES



Formethic

RESPONSABLES



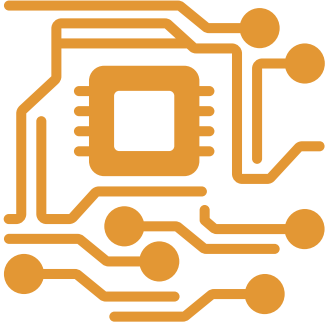
Formethic

RESPONSABLES

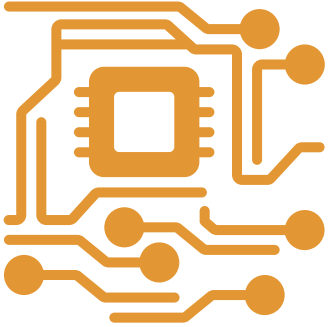


Formethic

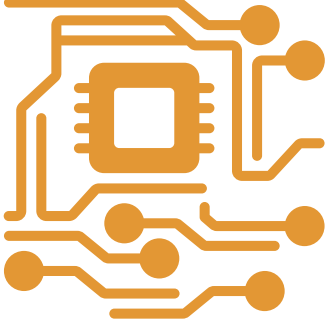
**MATÉRIELS
ÉLECTRONIQUES**



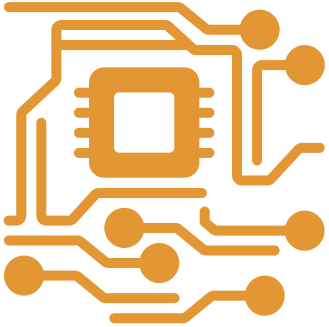
**MATÉRIELS
ÉLECTRONIQUES**



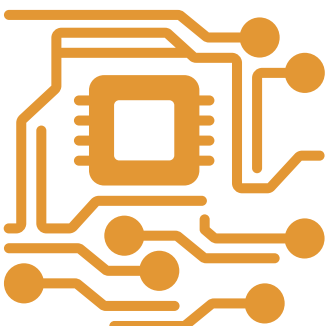
**MATÉRIELS
ÉLECTRONIQUES**



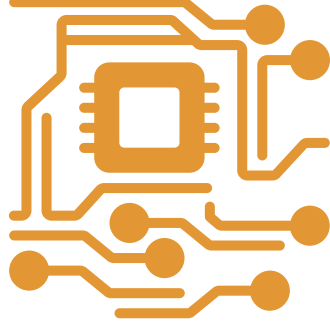
**MATÉRIELS
ÉLECTRONIQUES**



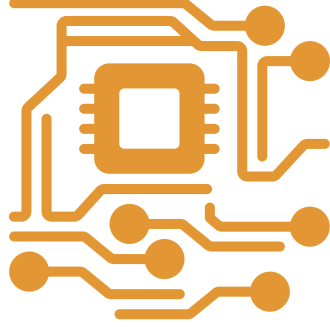
**MATÉRIELS
ÉLECTRONIQUES**



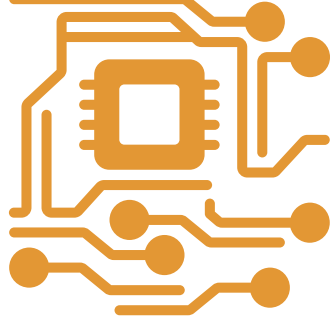
**MATÉRIELS
ÉLECTRONIQUES**



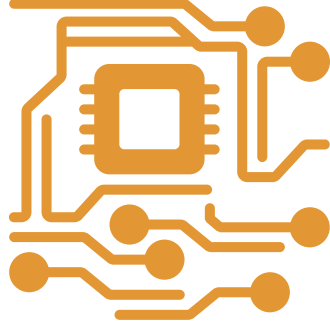
**MATÉRIELS
ÉLECTRONIQUES**



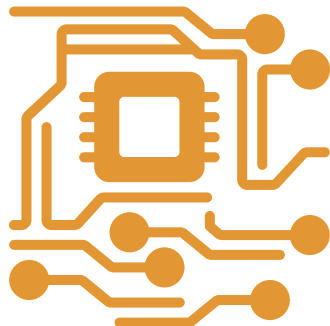
**MATÉRIELS
ÉLECTRONIQUES**



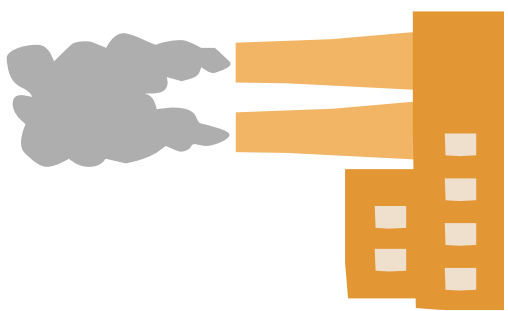
**MATÉRIELS
ÉLECTRONIQUES**



**MATÉRIELS
ÉLECTRONIQUES**

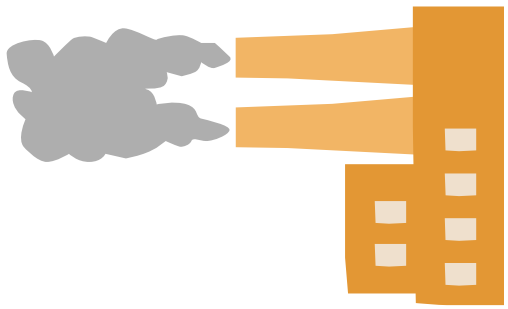


POLLUMOINS



Formethic

POLLUMOINS



Formethic

POLLUMOINS



Formethic

POLLUMOINS



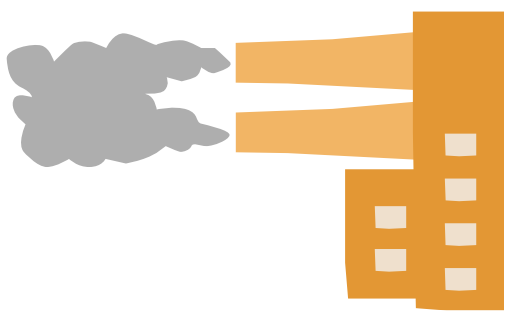
Formethic

POLLUMOINS



Formethic

POLLUMOINS



Formethic

POLLUMOINS



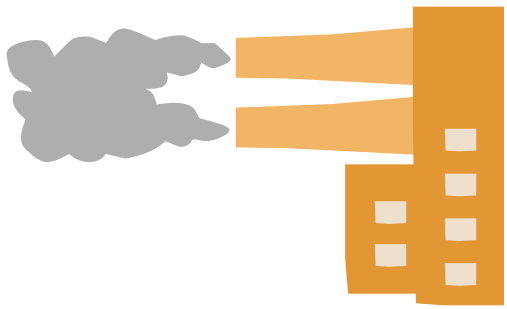
Formethic

POLLUMOINS



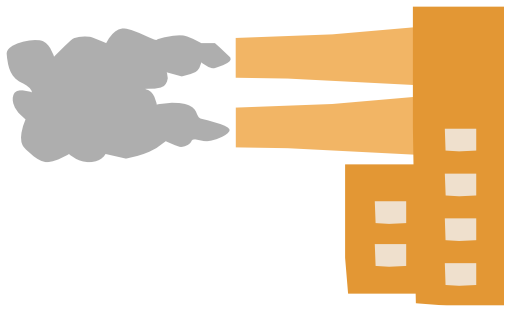
Formethic

POLLUMOINS



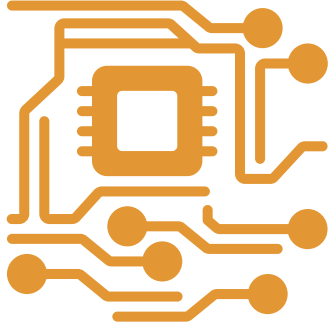
Formethic

POLLUMOINS

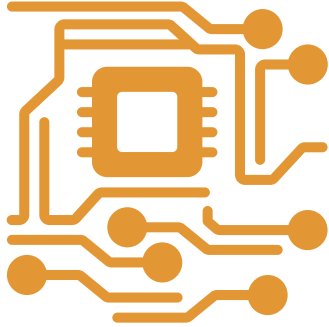


Formethic

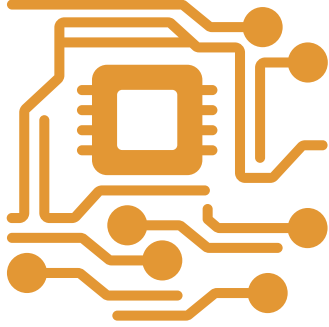
**MATÉRIELS
ÉLECTRONIQUES**



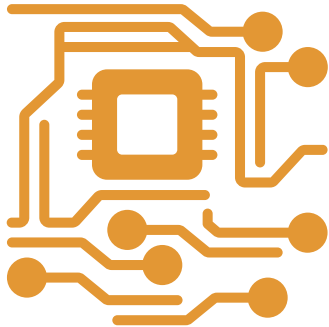
**MATÉRIELS
ÉLECTRONIQUES**



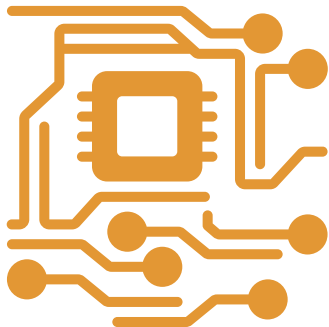
**MATÉRIELS
ÉLECTRONIQUES**



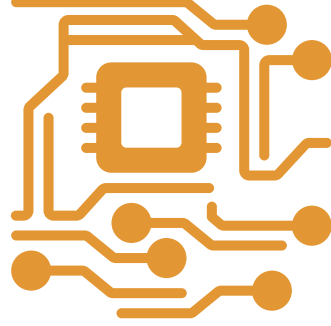
**MATÉRIELS
ÉLECTRONIQUES**



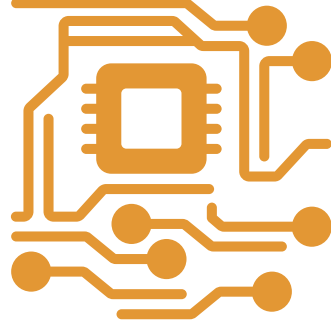
**MATÉRIELS
ÉLECTRONIQUES**



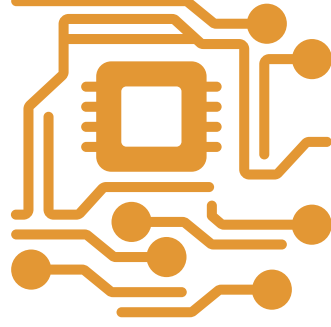
**MATÉRIELS
ÉLECTRONIQUES**



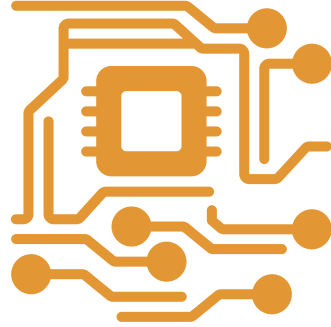
**MATÉRIELS
ÉLECTRONIQUES**



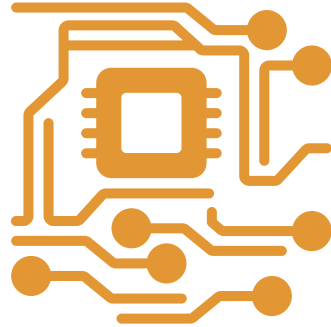
**MATÉRIELS
ÉLECTRONIQUES**



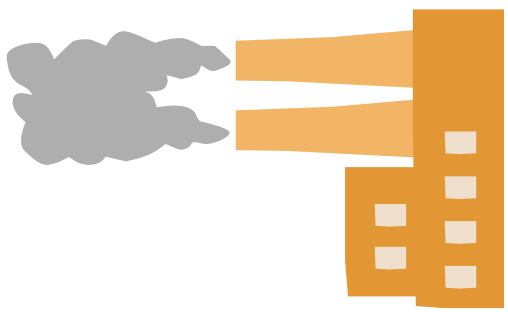
**MATÉRIELS
ÉLECTRONIQUES**



**MATÉRIELS
ÉLECTRONIQUES**

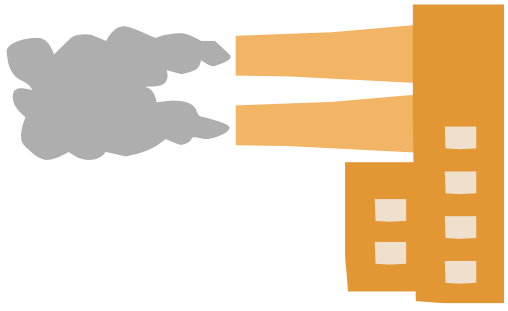


POLLUMOINS



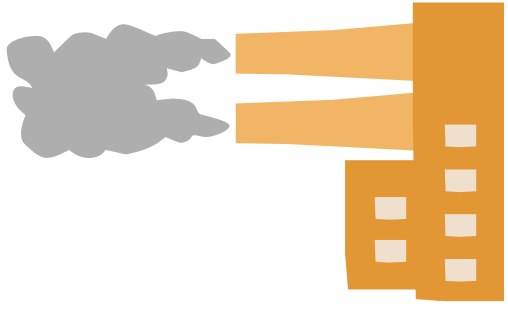
Formethic

POLLUMOINS



Formethic

POLLUMOINS



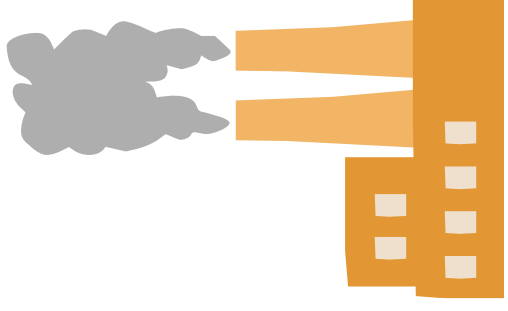
Formethic

POLLUMOINS



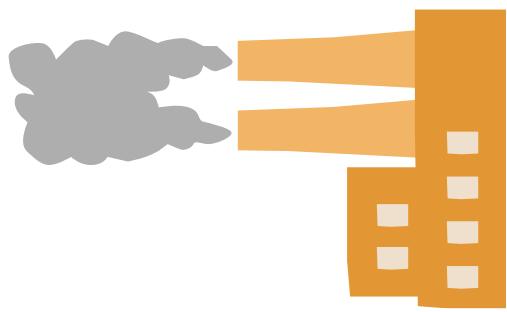
Formethic

POLLUMOINS



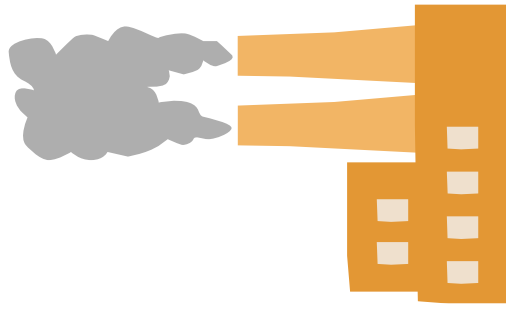
Formethic

POLLUMOINS



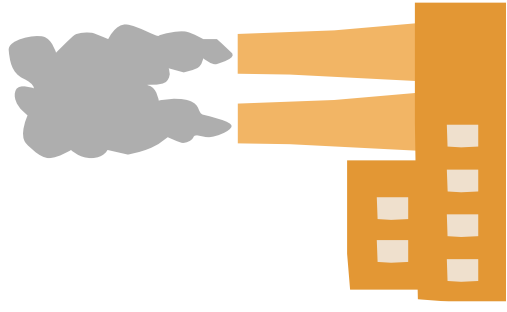
Formethic

POLLUMOINS



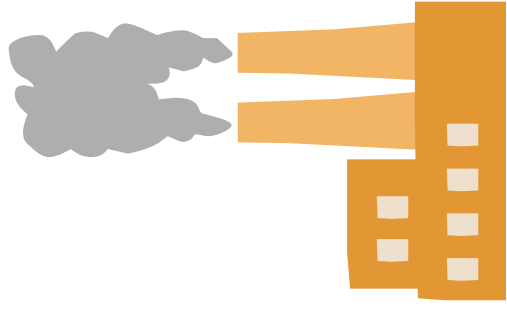
Formethic

POLLUMOINS



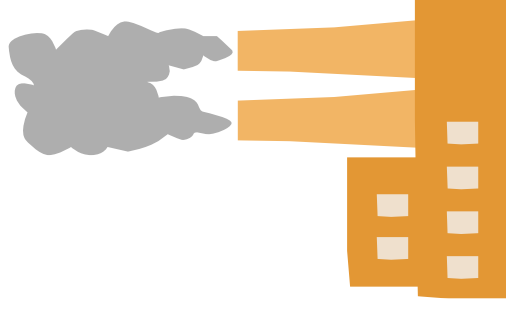
Formethic

POLLUMOINS



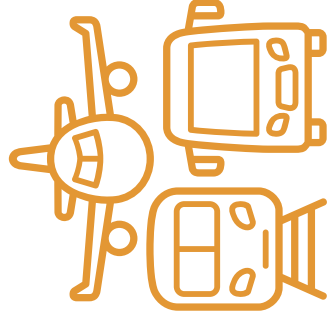
Formethic

POLLUMOINS

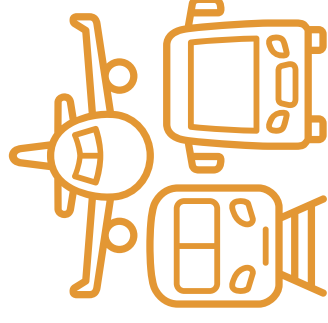


Formethic

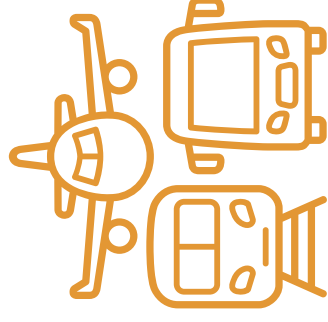
DÉPLACEMENTS



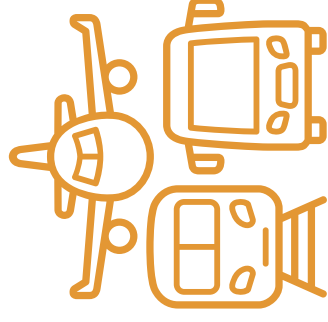
DÉPLACEMENTS



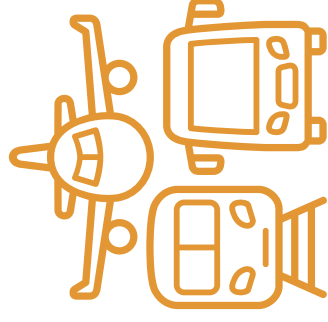
DÉPLACEMENTS



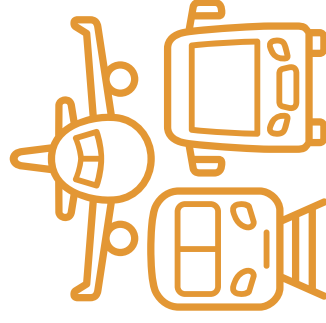
DÉPLACEMENTS



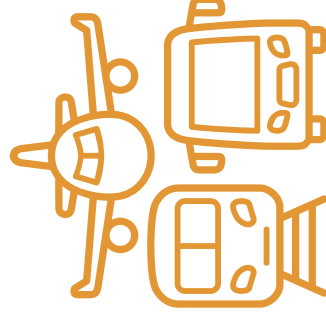
DÉPLACEMENTS



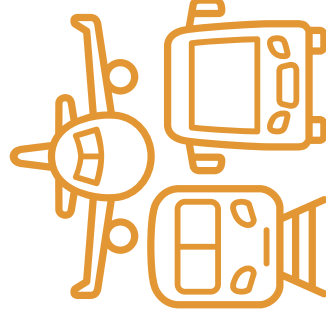
DÉPLACEMENTS



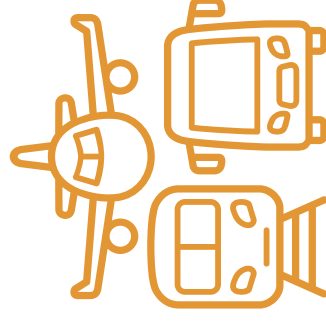
DÉPLACEMENTS



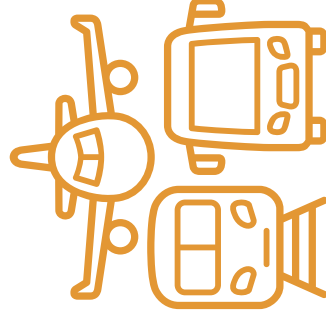
DÉPLACEMENTS



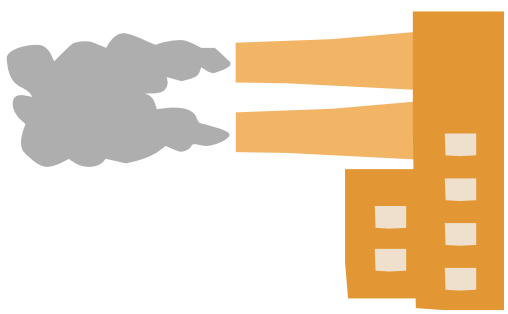
DÉPLACEMENTS



DÉPLACEMENTS

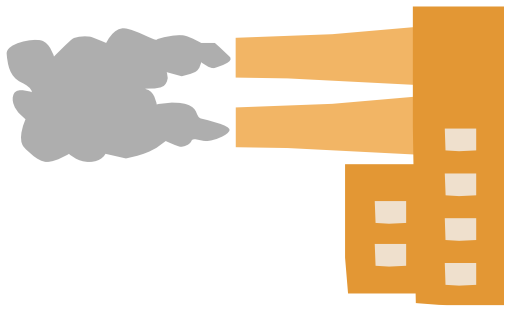


POLLUMOINS



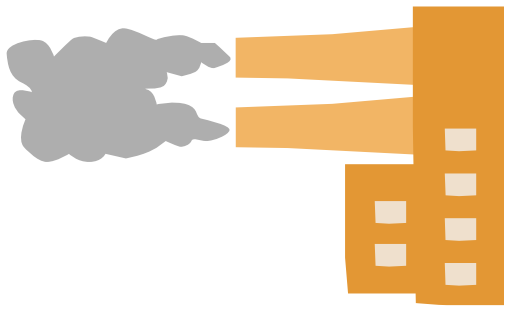
Formethic

POLLUMOINS



Formethic

POLLUMOINS



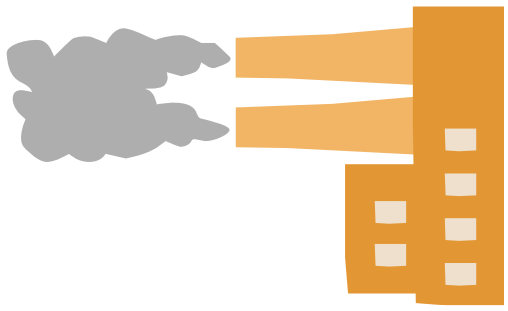
Formethic

POLLUMOINS



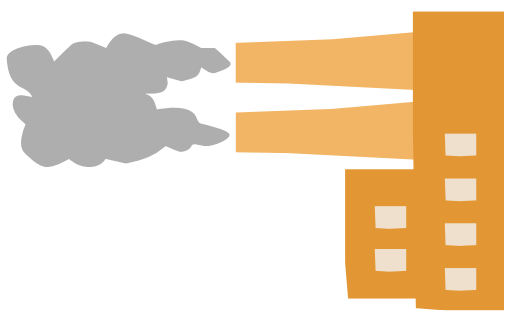
Formethic

POLLUMOINS



Formethic

POLLUMOINS



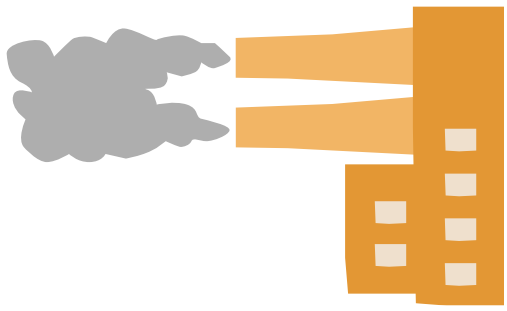
Formethic

POLLUMOINS



Formethic

POLLUMOINS



Formethic

POLLUMOINS



Formethic

POLLUMOINS

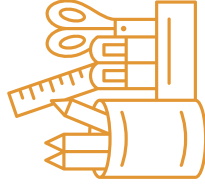


Formethic

CONSOMMABLES



CONSOMMABLES



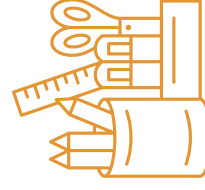
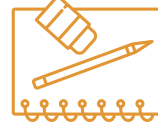
CONSOMMABLES



CONSOMMABLES



CONSOMMABLES



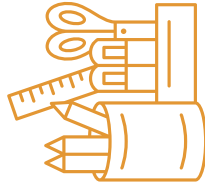
CONSOMMABLES



CONSOMMABLES



CONSOMMABLES



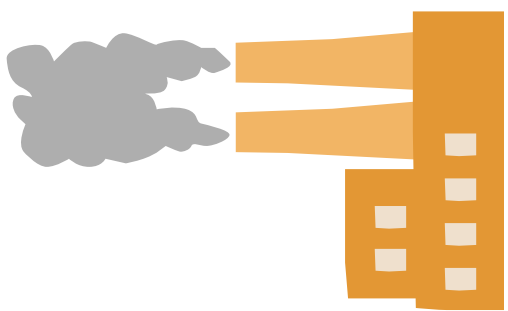
CONSOMMABLES



CONSOMMABLES



POLLUMOINS



Formethic

POLLUMOINS



Formethic

POLLUMOINS



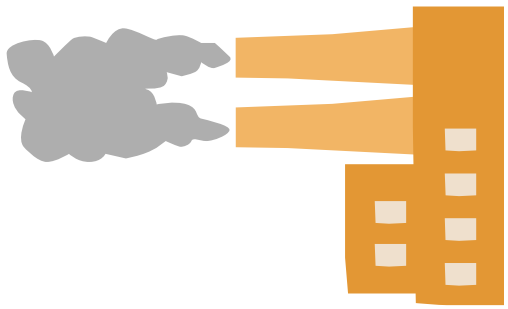
Formethic

POLLUMOINS



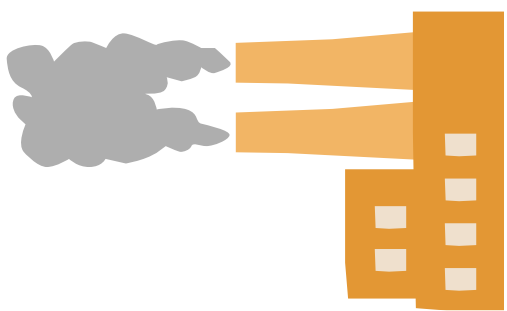
Formethic

POLLUMOINS



Formethic

POLLUMOINS



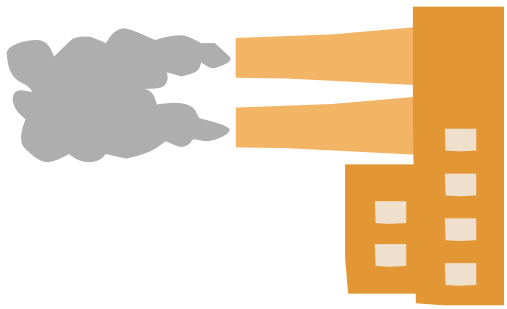
Formethic

POLLUMOINS



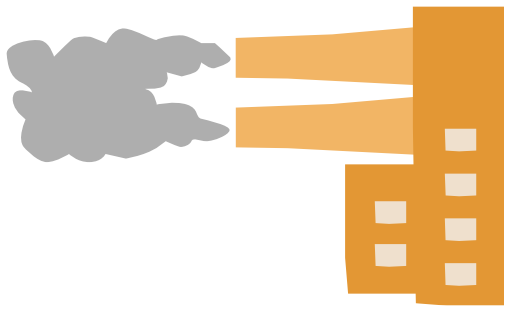
Formethic

POLLUMOINS



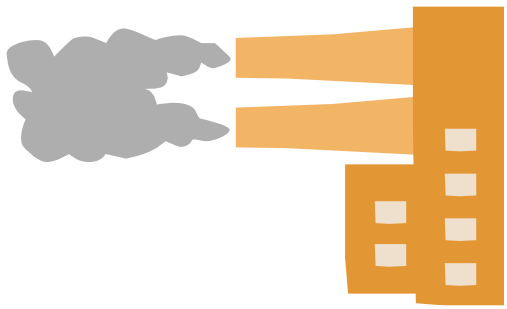
Formethic

POLLUMOINS



Formethic

POLLUMOINS



Formethic

BÂTIMENTS



BÂTIMENTS



BÂTIMENTS



BÂTIMENTS



BÂTIMENTS



BÂTIMENTS



BÂTIMENTS



BÂTIMENTS



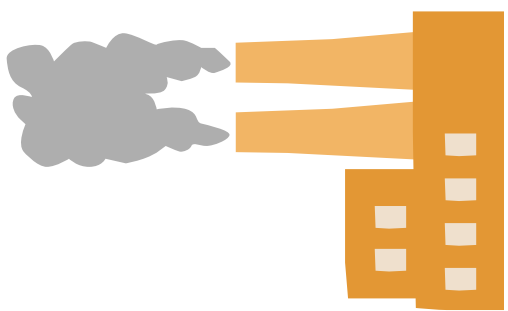
BÂTIMENTS



BÂTIMENTS



POLLUMOINS



Formethic

POLLUMOINS



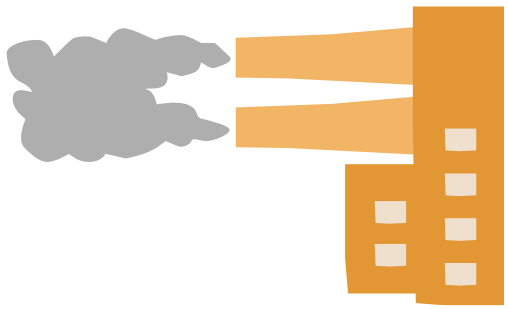
Formethic

POLLUMOINS



Formethic

POLLUMOINS



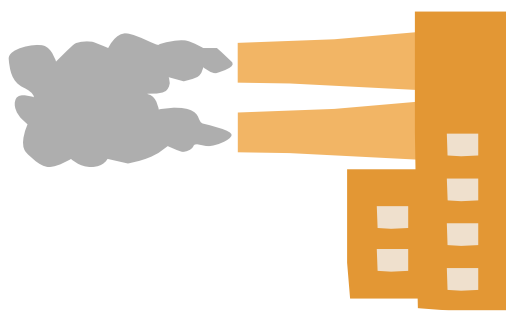
Formethic

POLLUMOINS



Formethic

POLLUMOINS



Formethic

POLLUMOINS



Formethic

POLLUMOINS



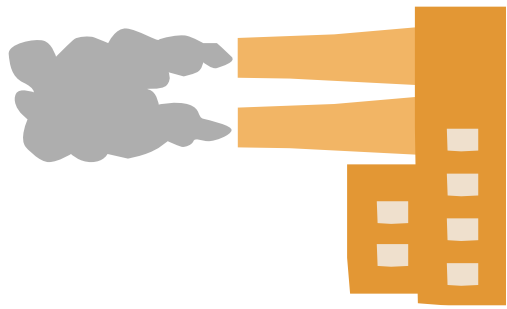
Formethic

POLLUMOINS



Formethic

POLLUMOINS



Formethic

ÉNERGIES



ÉNERGIES



ÉNERGIES



ÉNERGIES



ÉNERGIES



ÉNERGIES



ÉNERGIES



ÉNERGIES



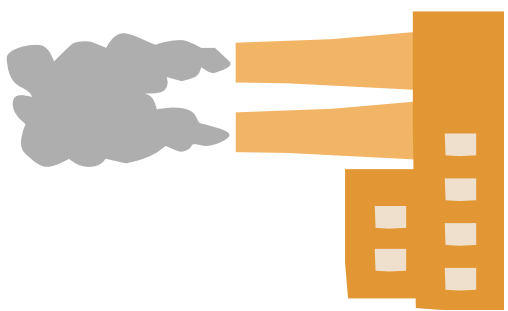
ÉNERGIES



ÉNERGIES

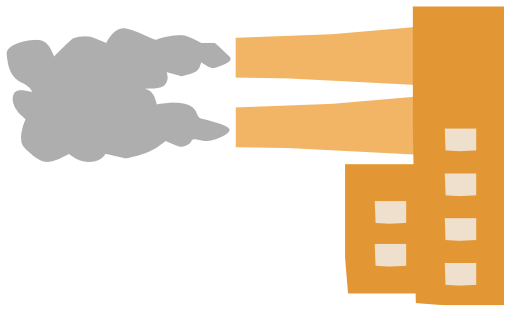


POLLUMOINS



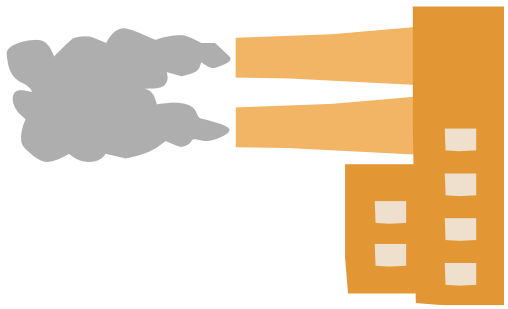
Formethic

POLLUMOINS



Formethic

POLLUMOINS



Formethic

POLLUMOINS



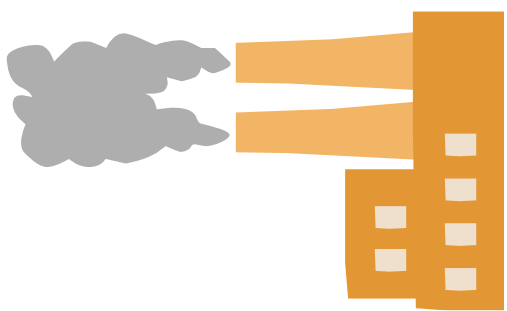
Formethic

POLLUMOINS



Formethic

POLLUMOINS



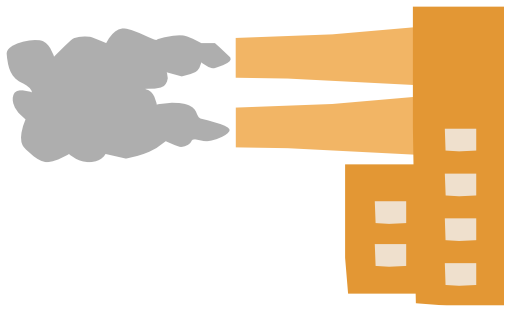
Formethic

POLLUMOINS



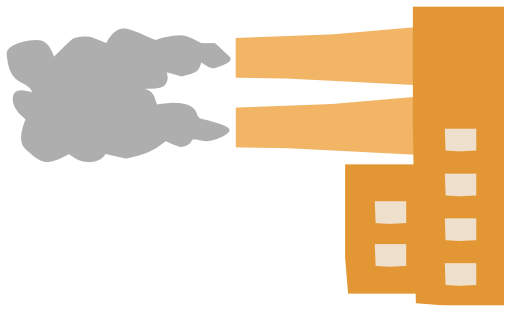
Formethic

POLLUMOINS



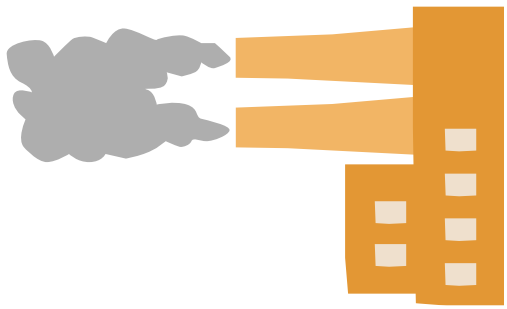
Formethic

POLLUMOINS



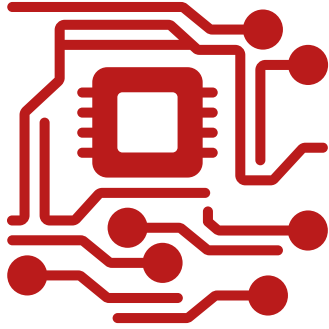
Formethic

POLLUMOINS

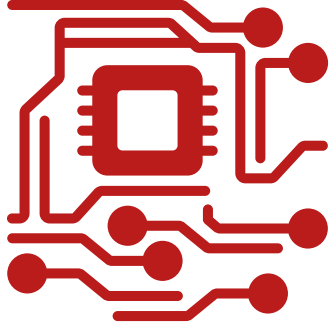


Formethic

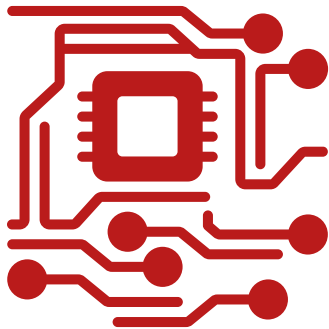
**MATÉRIELS
ÉLECTRONIQUES**



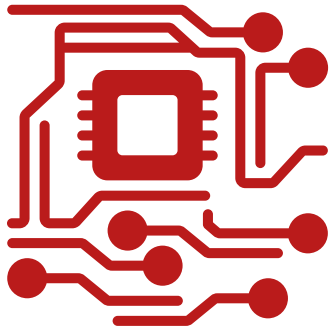
**MATÉRIELS
ÉLECTRONIQUES**



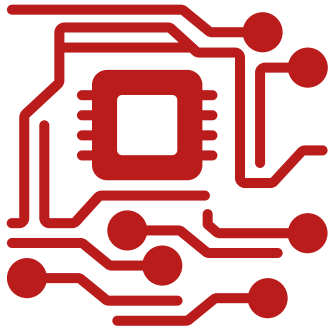
**MATÉRIELS
ÉLECTRONIQUES**



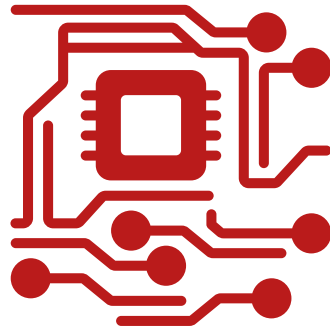
**MATÉRIELS
ÉLECTRONIQUES**



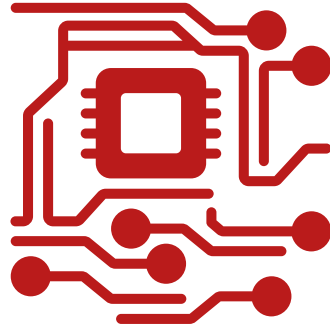
**MATÉRIELS
ÉLECTRONIQUES**



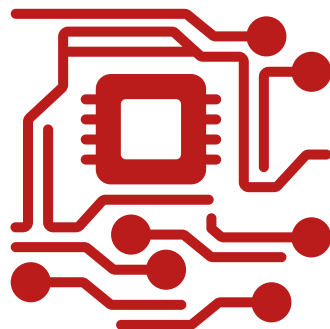
**MATÉRIELS
ÉLECTRONIQUES**



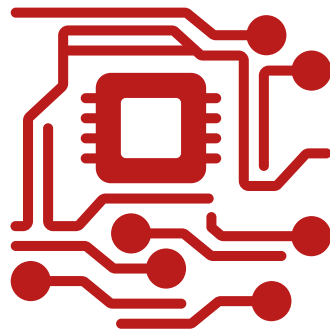
**MATÉRIELS
ÉLECTRONIQUES**



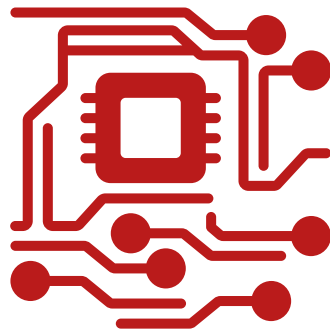
**MATÉRIELS
ÉLECTRONIQUES**



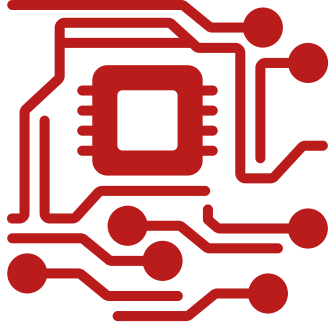
**MATÉRIELS
ÉLECTRONIQUES**



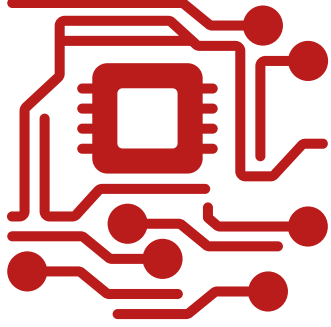
**MATÉRIELS
ÉLECTRONIQUES**



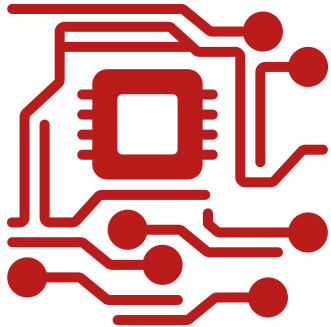
**MATÉRIELS
ÉLECTRONIQUES**



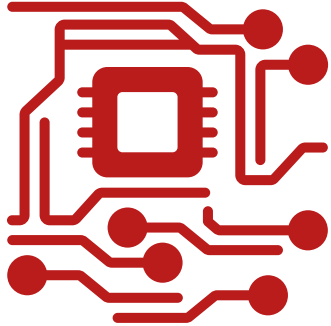
**MATÉRIELS
ÉLECTRONIQUES**



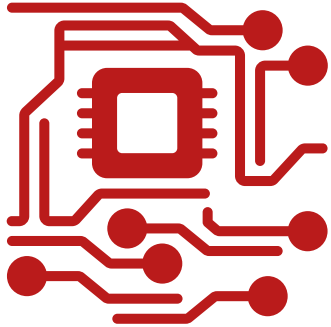
**MATÉRIELS
ÉLECTRONIQUES**



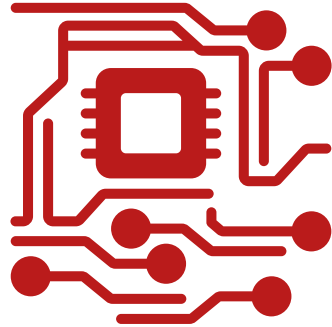
**MATÉRIELS
ÉLECTRONIQUES**



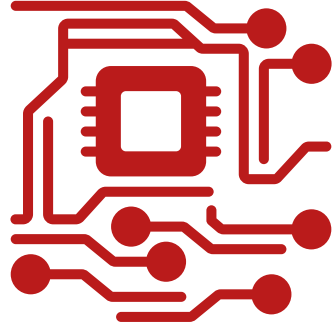
**MATÉRIELS
ÉLECTRONIQUES**



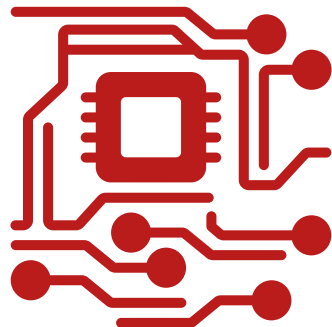
**MATÉRIELS
ÉLECTRONIQUES**



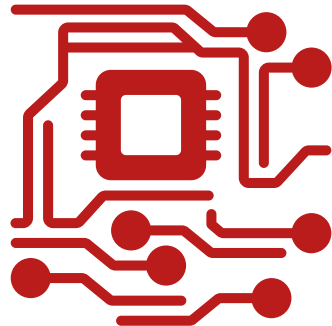
**MATÉRIELS
ÉLECTRONIQUES**



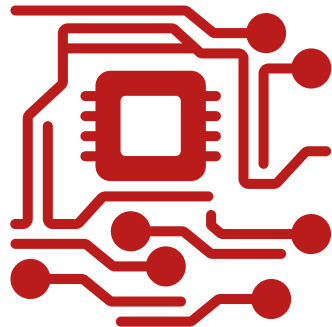
**MATÉRIELS
ÉLECTRONIQUES**



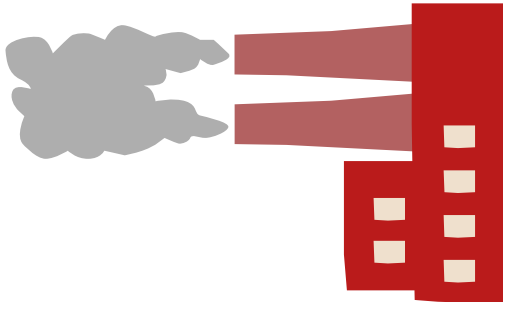
**MATÉRIELS
ÉLECTRONIQUES**



**MATÉRIELS
ÉLECTRONIQUES**

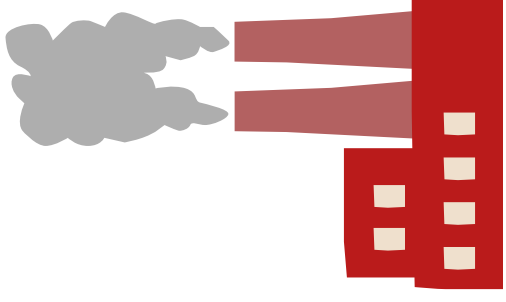


POLLUPLUS



Formethic

POLLUPLUS



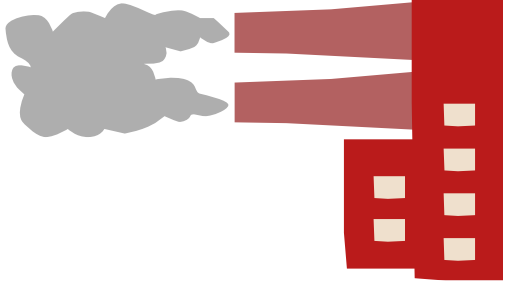
Formethic

POLLUPLUS



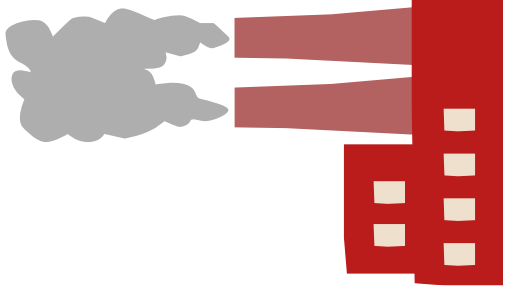
Formethic

POLLUPLUS



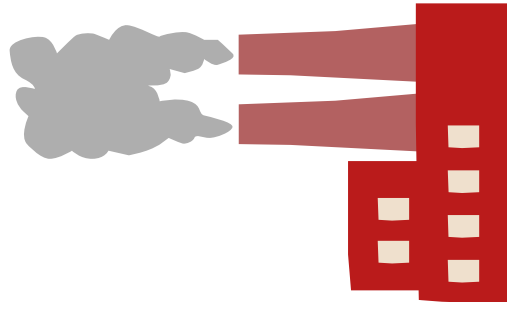
Formethic

POLLUPLUS



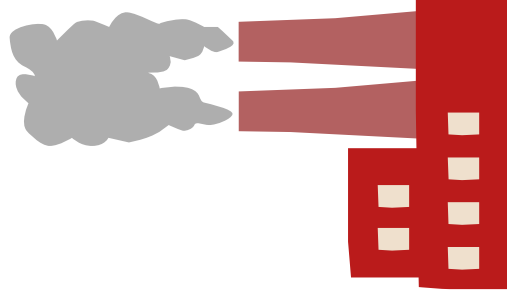
Formethic

POLLUPLUS



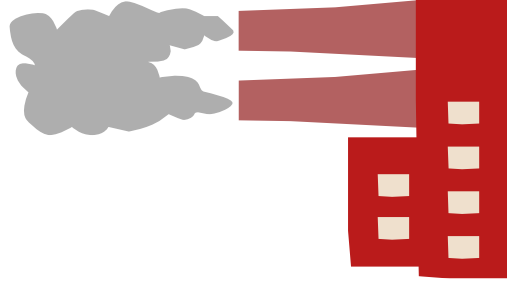
Formethic

POLLUPLUS



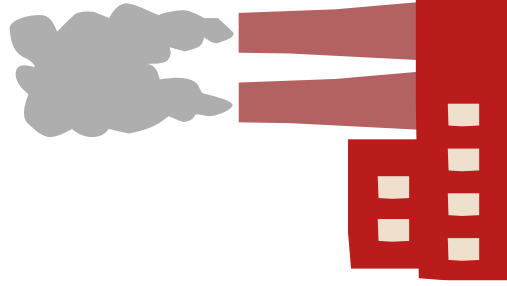
Formethic

POLLUPLUS



Formethic

POLLUPLUS



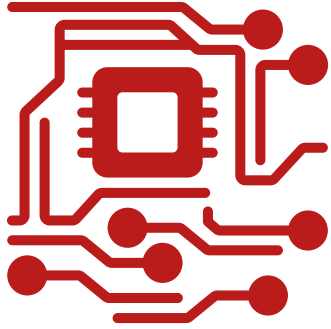
Formethic

POLLUPLUS

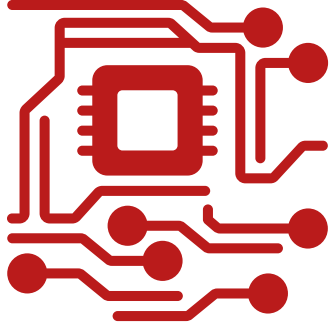


Formethic

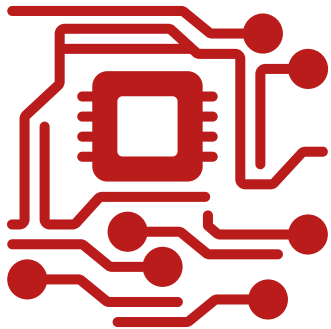
**MATÉRIELS
ÉLECTRONIQUES**



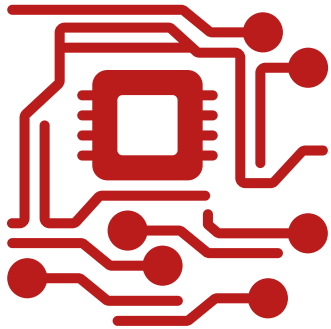
**MATÉRIELS
ÉLECTRONIQUES**



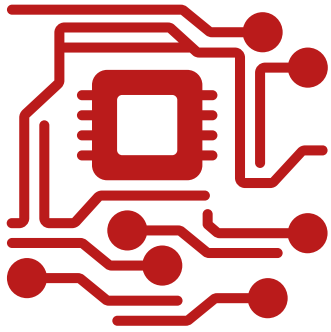
**MATÉRIELS
ÉLECTRONIQUES**



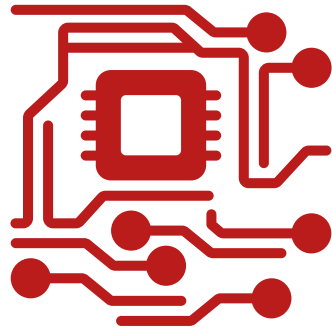
**MATÉRIELS
ÉLECTRONIQUES**



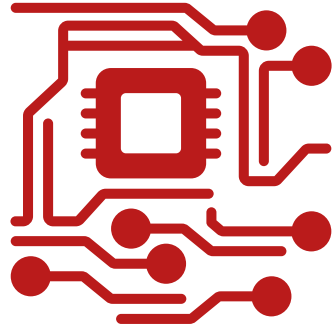
**MATÉRIELS
ÉLECTRONIQUES**



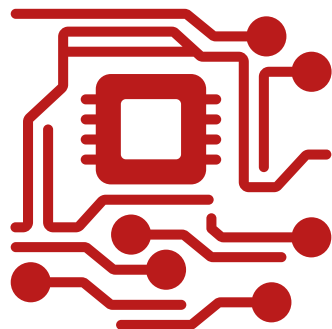
**MATÉRIELS
ÉLECTRONIQUES**



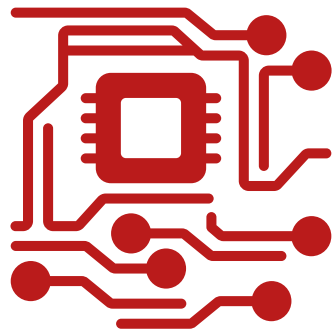
**MATÉRIELS
ÉLECTRONIQUES**



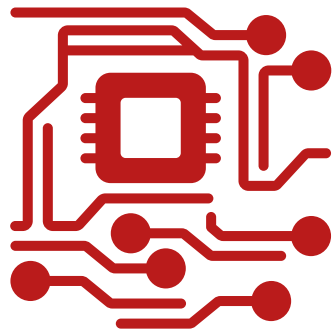
**MATÉRIELS
ÉLECTRONIQUES**



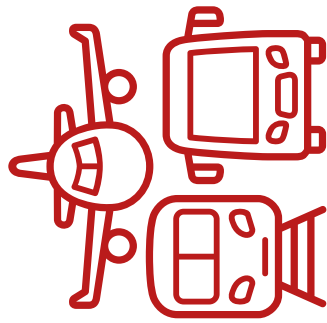
**MATÉRIELS
ÉLECTRONIQUES**



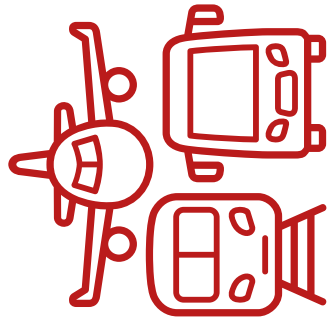
**MATÉRIELS
ÉLECTRONIQUES**



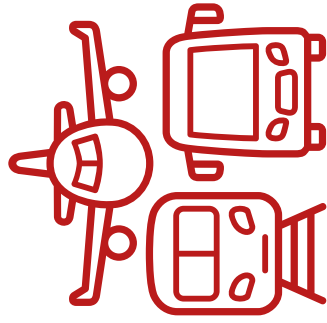
DÉPLACEMENTS



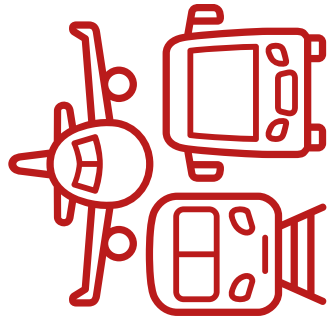
DÉPLACEMENTS



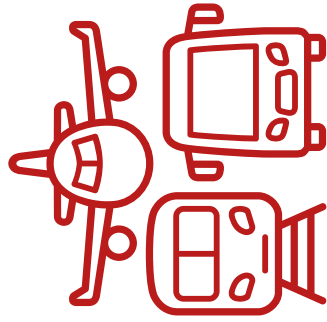
DÉPLACEMENTS



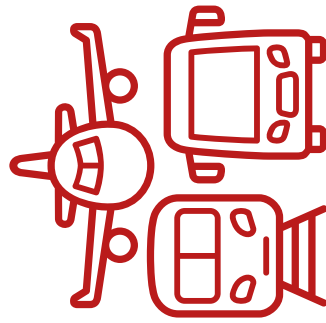
DÉPLACEMENTS



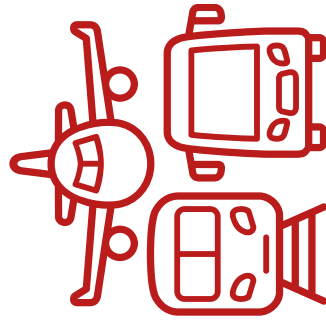
DÉPLACEMENTS



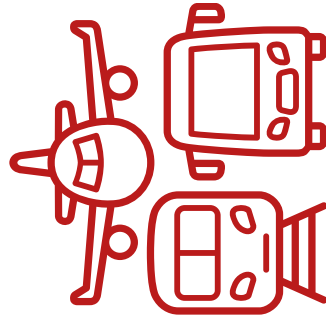
DÉPLACEMENTS



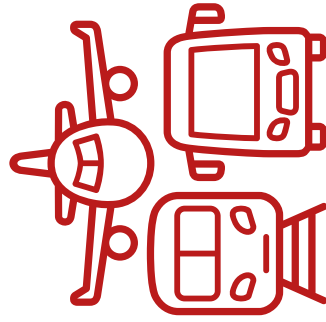
DÉPLACEMENTS



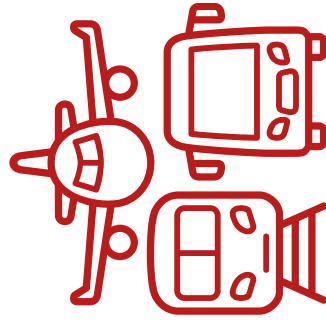
DÉPLACEMENTS



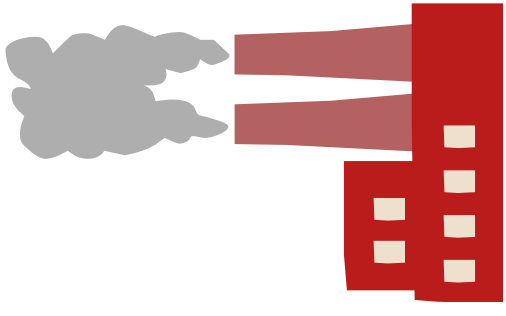
DÉPLACEMENTS



DÉPLACEMENTS

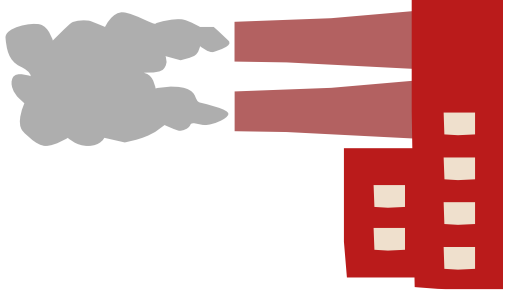


POLLUPLUS



Formethic

POLLUPLUS



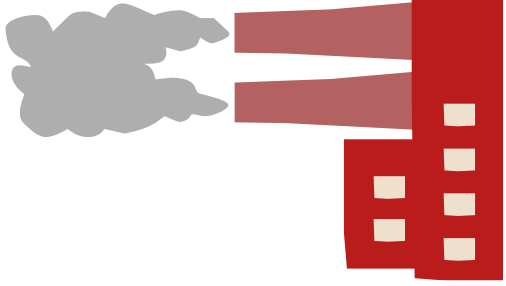
Formethic

POLLUPLUS



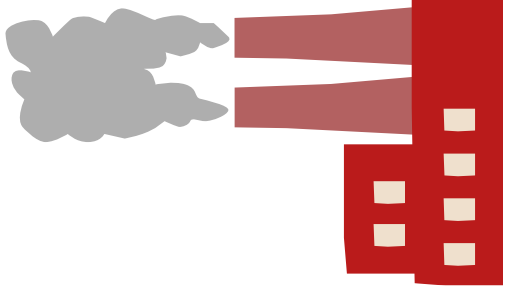
Formethic

POLLUPLUS



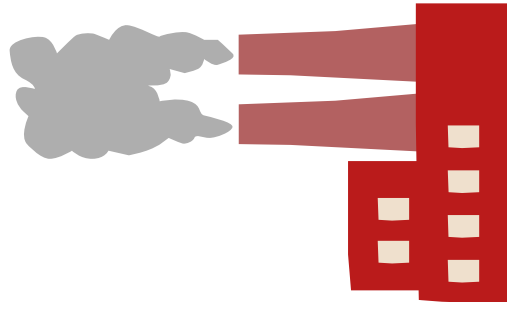
Formethic

POLLUPLUS



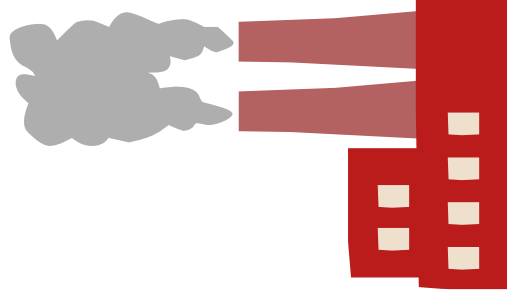
Formethic

POLLUPLUS



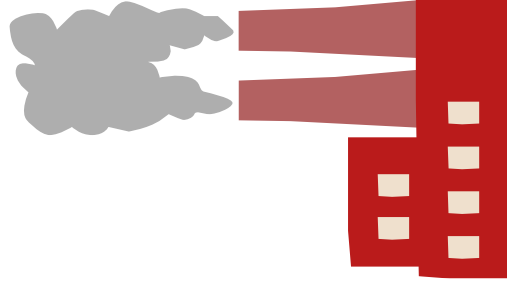
Formethic

POLLUPLUS



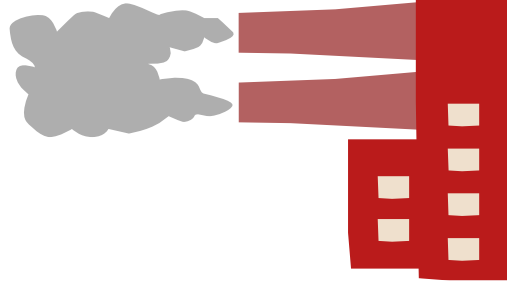
Formethic

POLLUPLUS



Formethic

POLLUPLUS



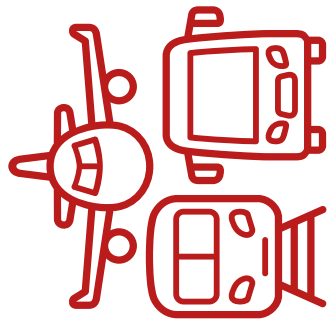
Formethic

POLLUPLUS

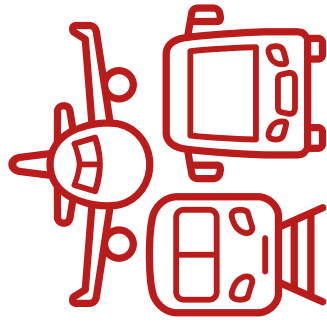


Formethic

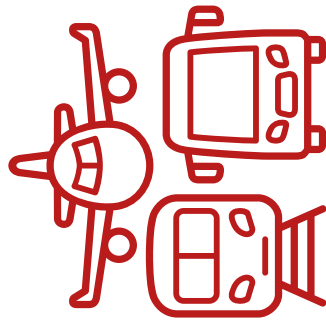
DÉPLACEMENTS



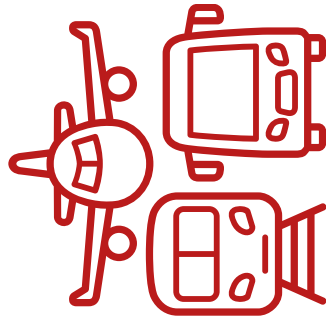
DÉPLACEMENTS



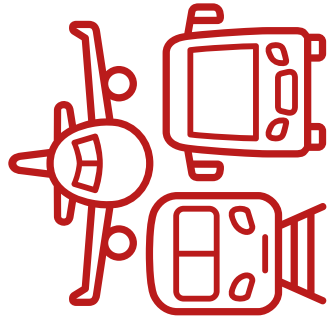
DÉPLACEMENTS



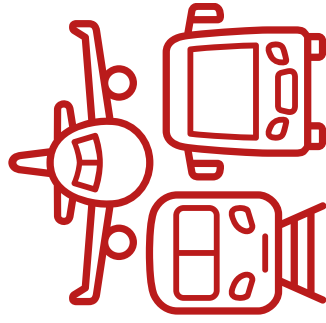
DÉPLACEMENTS



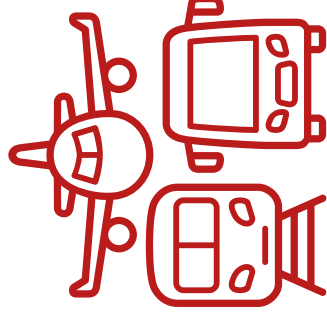
DÉPLACEMENTS



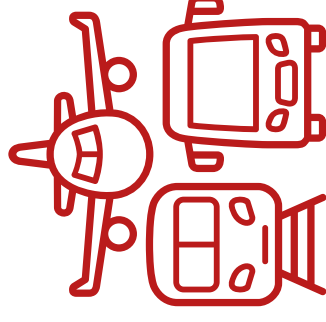
DÉPLACEMENTS



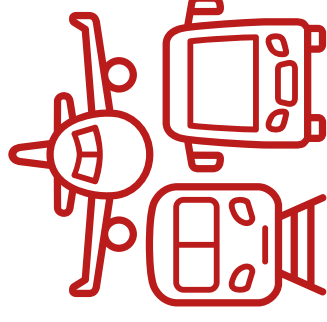
DÉPLACEMENTS



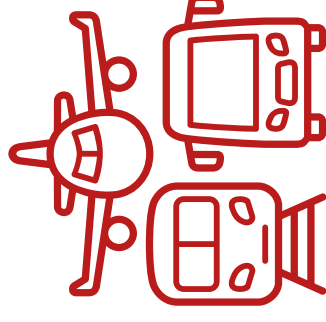
DÉPLACEMENTS



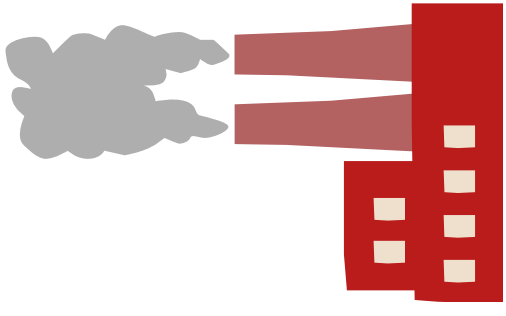
DÉPLACEMENTS



DÉPLACEMENTS



POLLUPLUS



Formethic

POLLUPLUS



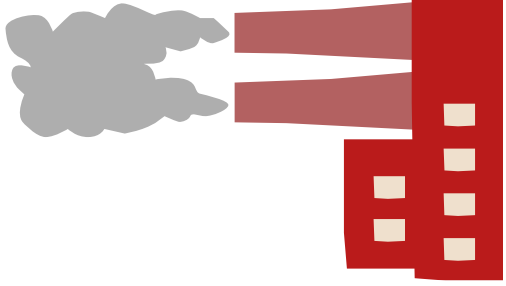
Formethic

POLLUPLUS



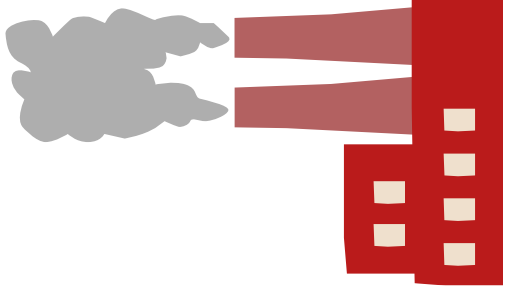
Formethic

POLLUPLUS



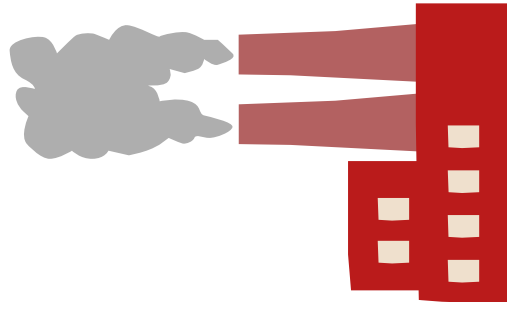
Formethic

POLLUPLUS



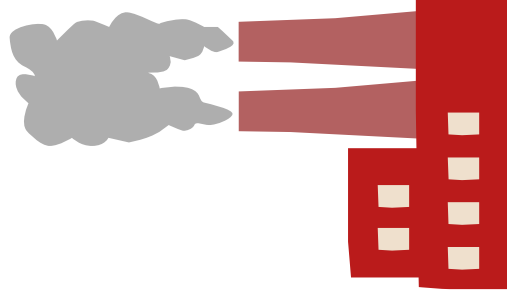
Formethic

POLLUPLUS



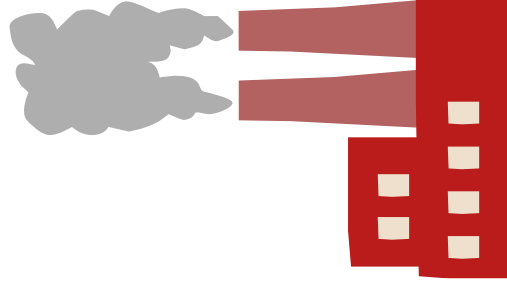
Formethic

POLLUPLUS



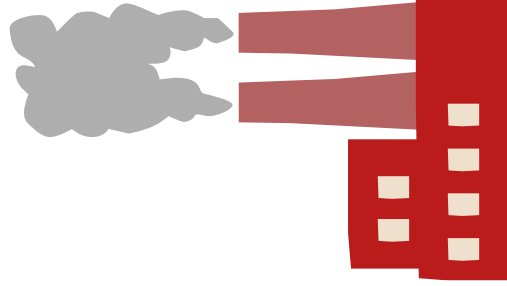
Formethic

POLLUPLUS



Formethic

POLLUPLUS



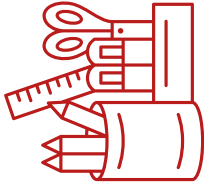
Formethic

POLLUPLUS

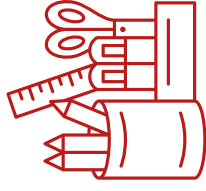


Formethic

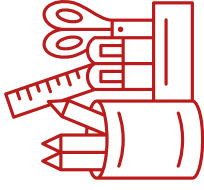
CONSOMMABLES



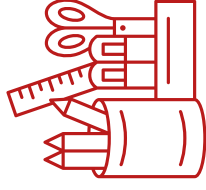
CONSOMMABLES



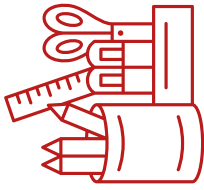
CONSOMMABLES



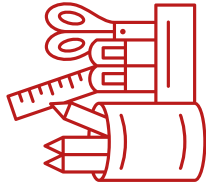
CONSOMMABLES



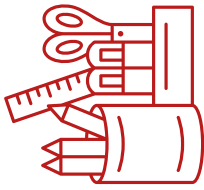
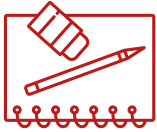
CONSOMMABLES



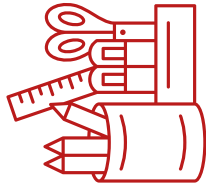
CONSOMMABLES



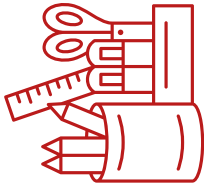
CONSOMMABLES



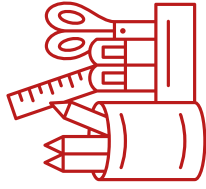
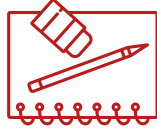
CONSOMMABLES



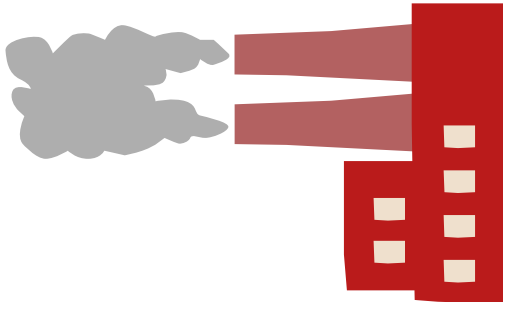
CONSOMMABLES



CONSOMMABLES

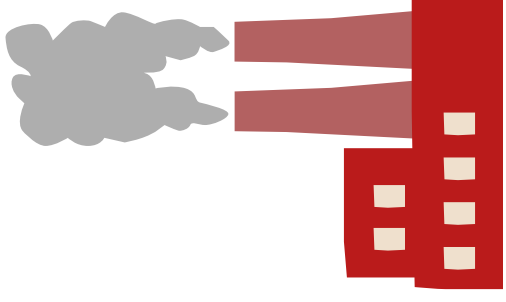


POLLUPLUS



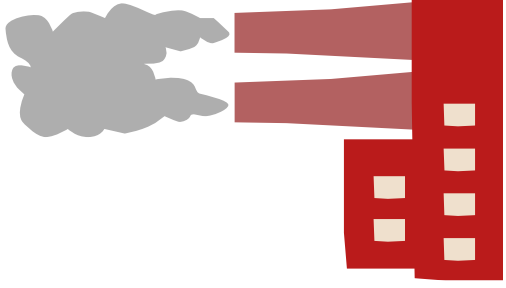
Formethic

POLLUPLUS



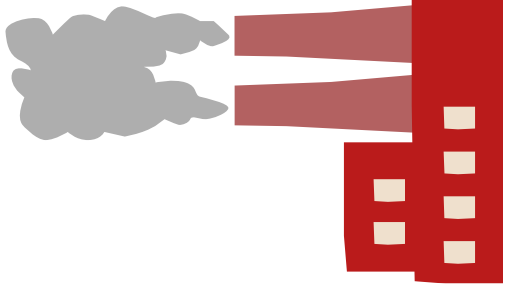
Formethic

POLLUPLUS



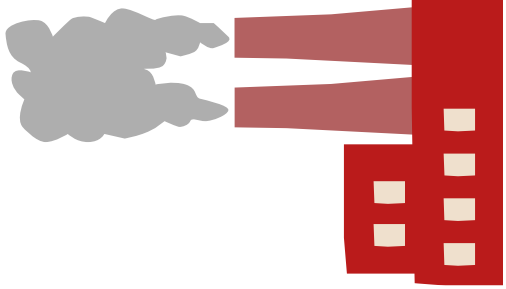
Formethic

POLLUPLUS



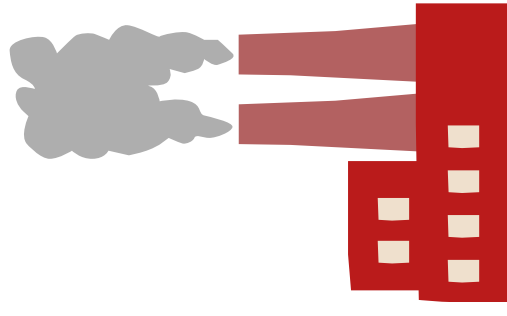
Formethic

POLLUPLUS



Formethic

POLLUPLUS



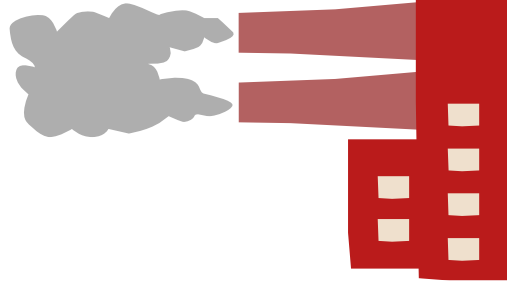
Formethic

POLLUPLUS



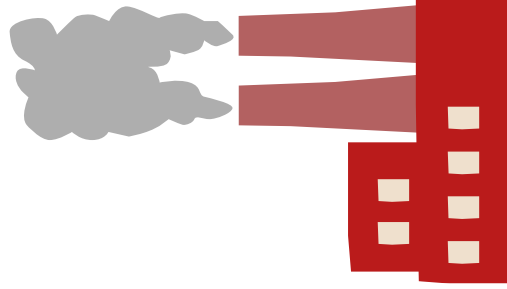
Formethic

POLLUPLUS



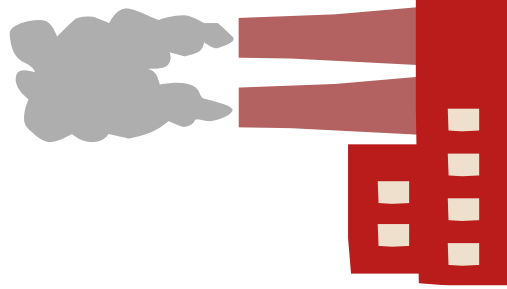
Formethic

POLLUPLUS



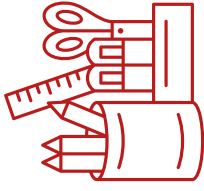
Formethic

POLLUPLUS

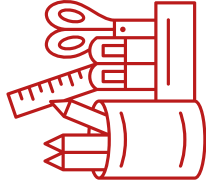


Formethic

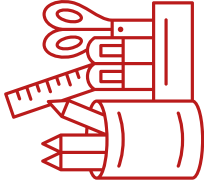
CONSOMMABLES



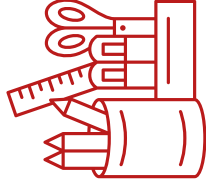
CONSOMMABLES



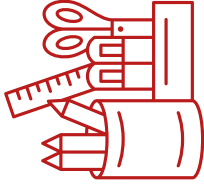
CONSOMMABLES



CONSOMMABLES



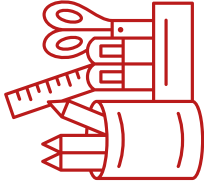
CONSOMMABLES



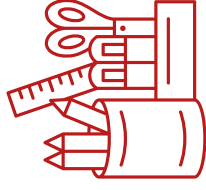
CONSOMMABLES



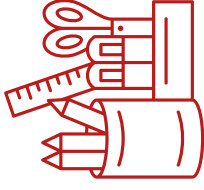
CONSOMMABLES



CONSOMMABLES



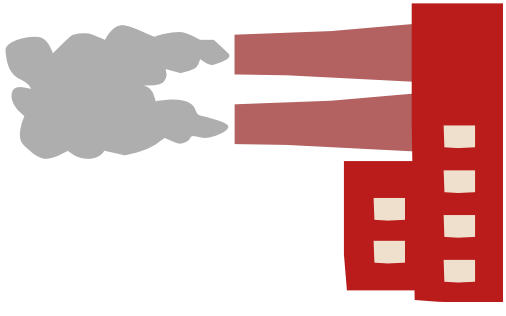
CONSOMMABLES



CONSOMMABLES

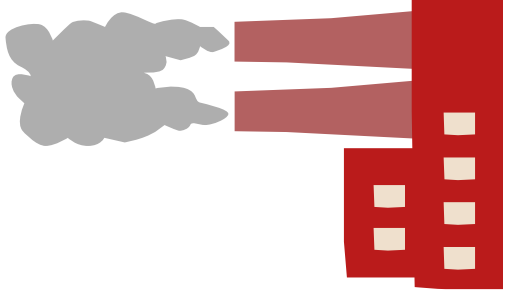


POLLUPLUS



Formethic

POLLUPLUS



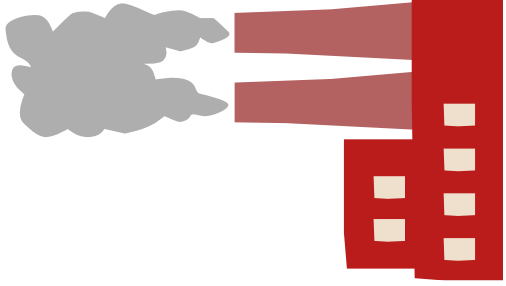
Formethic

POLLUPLUS



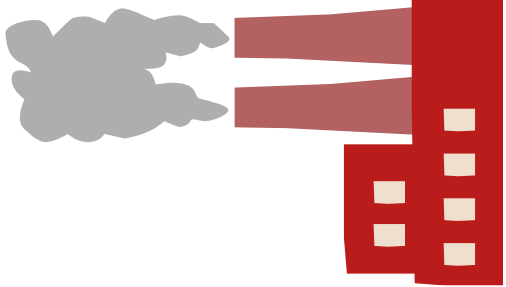
Formethic

POLLUPLUS



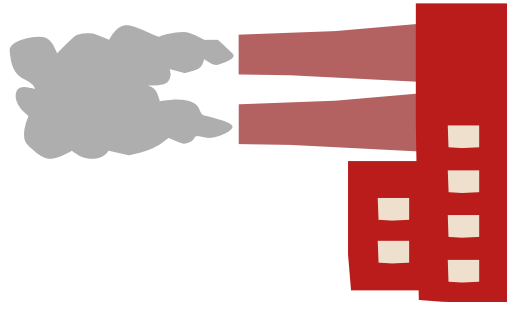
Formethic

POLLUPLUS



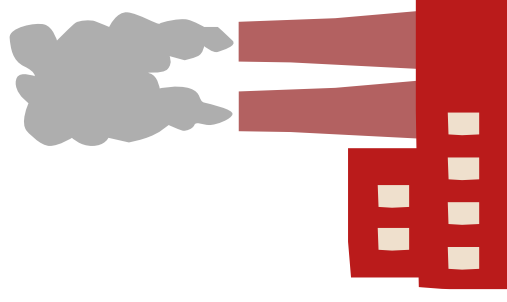
Formethic

POLLUPLUS



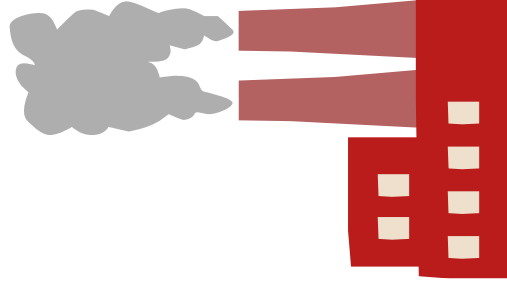
Formethic

POLLUPLUS



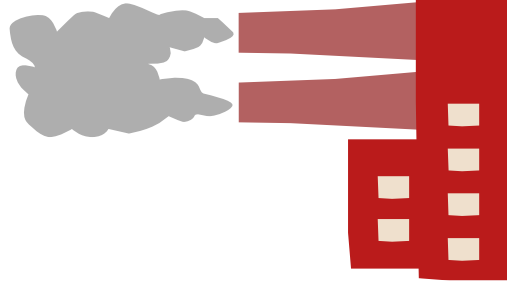
Formethic

POLLUPLUS



Formethic

POLLUPLUS



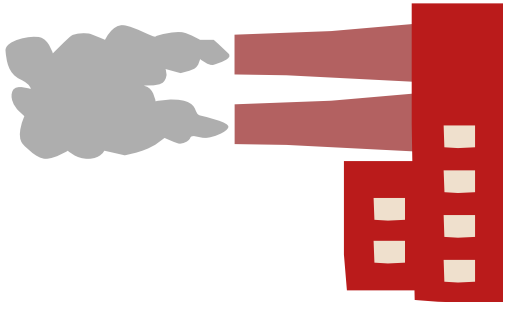
Formethic

POLLUPLUS



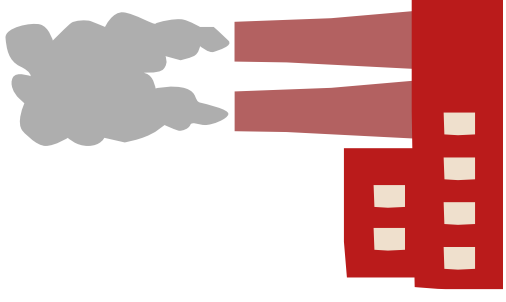
Formethic

POLLUPLUS



Formethic

POLLUPLUS



Formethic

POLLUPLUS



Formethic

POLLUPLUS



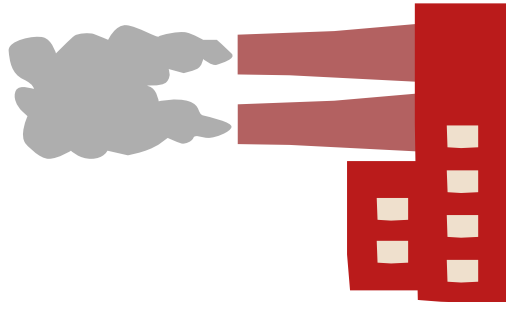
Formethic

POLLUPLUS



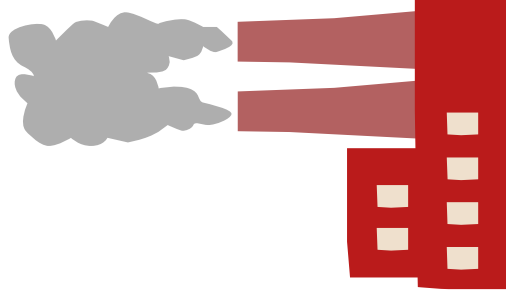
Formethic

POLLUPLUS



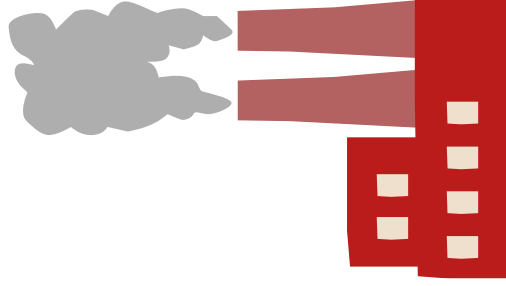
Formethic

POLLUPLUS



Formethic

POLLUPLUS



Formethic

POLLUPLUS



Formethic

POLLUPLUS



Formethic

ÉNERGIES



ÉNERGIES



ÉNERGIES



ÉNERGIES



ÉNERGIES



ÉNERGIES



ÉNERGIES



ÉNERGIES



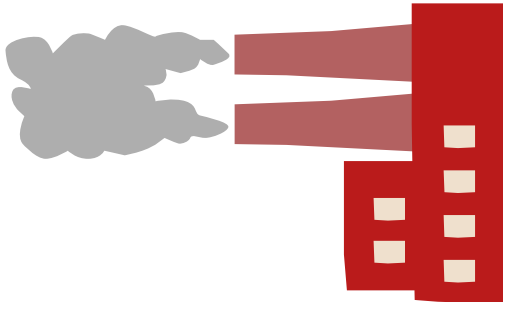
ÉNERGIES



ÉNERGIES

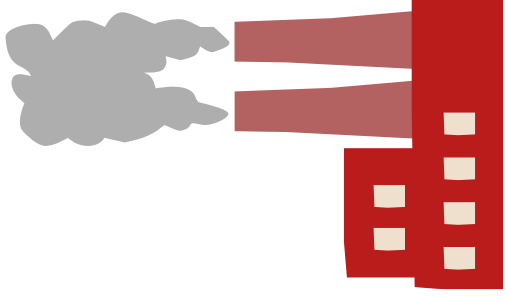


POLLUPLUS



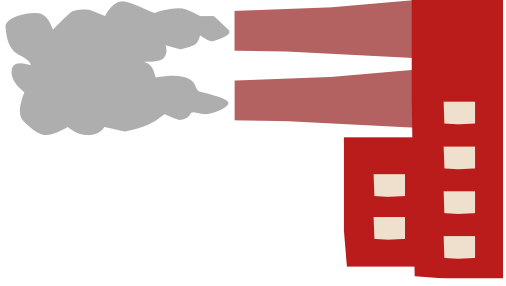
Formethic

POLLUPLUS



Formethic

POLLUPLUS



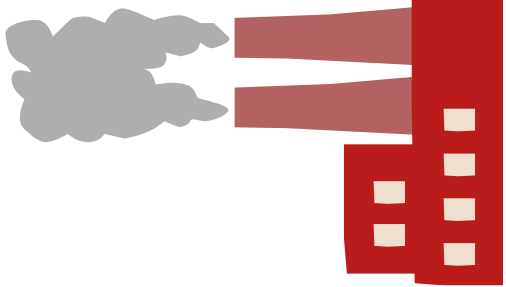
Formethic

POLLUPLUS



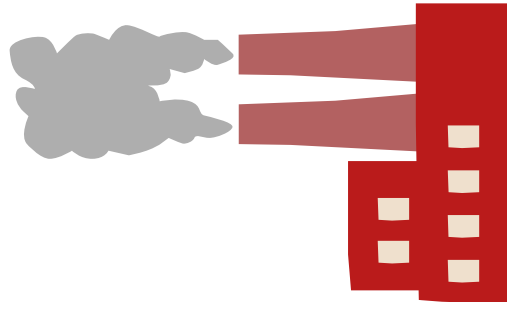
Formethic

POLLUPLUS



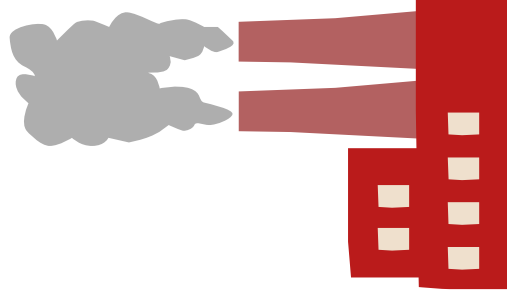
Formethic

POLLUPLUS



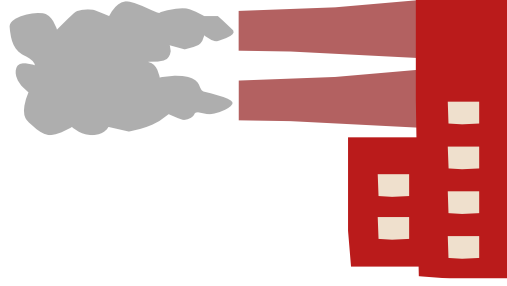
Formethic

POLLUPLUS



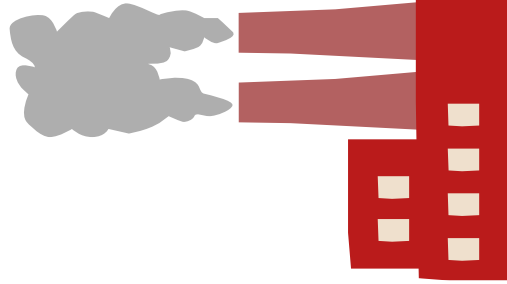
Formethic

POLLUPLUS



Formethic

POLLUPLUS



Formethic

POLLUPLUS



Formethic

ÉNERGIES



ÉNERGIES



ÉNERGIES



ÉNERGIES



ÉNERGIES



ÉNERGIES



ÉNERGIES



ÉNERGIES



ÉNERGIES



ÉNERGIES



POLLUTION DE L'AIR INTÉRIEUR

La qualité de l'air dans le bâtiment est mauvaise, provoquant des troubles respiratoires chez les apprenants.



EXPOSITION AUX ONDES ÉLECTROMAGNÉTIQUES

Les box internet trop proche des salles de formation émettent des ondes qui augmentent le stress et la fatigue notamment des personnes électro sensibles.



NOURRITURE DE MAUVAISE QUALITÉ

Les repas fournis manquent de variété, d'équilibre et ne respectent pas les différents régimes alimentaires.



ÉCLAIRAGE INAPPROPRIÉ

Les lumières trop fortes ou trop faibles causent des maux de tête et de la fatigue visuelle.



MATÉRIEL OBSOLÈTE

Utilisation de vieux équipements, provoquant des troubles musculo-squelettiques à cause des postures non ergonomiques (ex : hauteur des bureaux et chaises non adaptées).



MAUVAISE VENTILATION

Le manque de renouvellement d'air (absence d'aération...) dans les salles de formation entraîne des maux de tête et une somnolence chez les participants.



ÉQUIPEMENTS BRUYANTS

Le bruit des appareils électroniques en marche provoque du stress et des problèmes de concentration (ex : bruit des vidéos projecteurs).



PRÉSENCE DE MOISSURES

La présence de moisissures dans les locaux cause des allergies et des problèmes respiratoires.



CHAUFFAGE EXCESSIF

La température trop élevée entraîne de l'inconfort et des maux de tête.



UTILISATION DE PRODUITS CHIMIQUES

Les produits d'entretien utilisés sont nocifs pour la santé des occupants provoquant maux de tête, allergies...



MALUS



Formethic

MALUS



Formethic

MALUS



Formethic

MALUS



Formethic

MALUS



Formethic

MALUS



Formethic

MALUS



Formethic

MALUS



Formethic

MALUS



Formethic

MALUS



Formethic

MAUVAISE GESTION DES DÉCHETS

Les déchets organiques non traités provoquent des nuisances olfactives et des risques sanitaires.



MAUVAISE INSONORISATION

Défaut d'insonorisation : on entend les interventions d'une salle de formation à l'autre.



DÉFORESTATION POUR CONSTRUCTION

Le bâtiment a été construit en détruisant une zone forestière.



USAGE DE PAPIER NON RECYCLÉS POUR LES IMPRESSIONS

Aucune vigilance sur le choix des fournisseurs.



POLLUTION LUMINEUSE

L'éclairage nocturne du bâtiment perturbe les cycles naturels des espèces environnantes.



REJET DE PRODUITS CHIMIQUES

Des produits chimiques utilisés durant la formation se déversent dans la nature, nuisant à la faune et à la flore.



NOURRITURE NON DURABLE

Les repas sont issus d'une agriculture intensive, affectant la biodiversité locale.



PERTE DE ZONES HUMIDES

Les infrastructures sont construites sur d'anciennes zones humides, détruisant des écosystèmes.



POLLUTION SONORE

Stagiaires bruyants pendant les pauses en début et fin de journée ce qui gêne le voisinage.



UTILISATION DE BOIS NON CERTIFIÉ

Le bois utilisé pour les infrastructures provient de forêts exploitées non durablement.



MALUS



Formethic

MALUS



Formethic

MALUS



Formethic

MALUS



Formethic

MALUS



Formethic

MALUS



Formethic

MALUS



Formethic

MALUS



Formethic

MALUS



Formethic

MALUS



Formethic

CONSOMMATION D'EAU EXCESSIVE

La fabrication du papier utilisé consomme de grandes quantités d'eau, réduisant les ressources disponibles pour les écosystèmes locaux.



ÉROSION DES SOLS

L'impact de la construction des bâtiments influe l'érosion des sols, menaçant les plantes locales.



UTILISATION DE PRODUITS PHYTOSANITAIRES

Les jardins du campus sont entretenus avec des produits chimiques qui nuisent à la biodiversité.



CONSOMMATION D'EAU EXCESSIVE

Toilettes non équipées d'économiseur d'eau pour chasse d'eau.



TRANSPORT EN AVION

Certains formateurs arrivent en avion, augmentant considérablement les émissions de GES.



UTILISATION INTENSIVE DE CHAUFFAGE

Le bâtiment est mal isolé, nécessitant un chauffage constant.



ÉQUIPEMENTS ÉNERGIVORES

Le matériel utilisé est très énergivore, augmentant l'empreinte carbone.



DÉPLACEMENT EN VOITURE INDIVIDUELLE

Les apprenants se déplacent en voiture individuelle, augmentant les émissions de CO2.



CONSOMMATION DE VIANDE

Les repas contiennent majoritairement de la viande, augmentant l'empreinte carbone.



MATÉRIAUX DE CONSTRUCTION À FORTE EMPREINTE CARBONE

Le bâtiment est construit avec du béton et de l'acier, augmentant les GES.



MALUS



Formethic

MALUS



Formethic

MALUS



Formethic

MALUS



Formethic

MALUS



Formethic

MALUS



Formethic

MALUS



Formethic

MALUS



Formethic

MALUS



Formethic

MALUS



Formethic

NOURRITURE EMBALLÉE INDIVIDUELLEMENT

Chaque portion de nourriture est emballée séparément, produisant beaucoup de déchets plastiques.



NON-COMPENSATION CARBONE

Aucune mesure de compensation carbone n'est mise en place pour les émissions générées.



UTILISATION DE CLIMATISATION

La climatisation est utilisée en continu, augmentant la consommation d'énergie.



ÉCLAIRAGE EN CONTINU

Les lumières restent allumées même lorsque les salles sont inoccupées.



OBSOLESCENCE RAPIDE DES ÉQUIPEMENTS

Le matériel est jeté après une courte période d'utilisation, augmentant la production de déchets.



NON-COMPOSTAGE DES DÉCHETS ORGANIQUES

Les déchets alimentaires ne sont pas compostés, finissant à la poubelle.



AUCUN RECYCLAGE DU PAPIER

Le papier est utilisé en grande quantité sans recyclage, augmentant l'empreinte carbone.



NON-UTILISATION D'ÉNERGIES RENOUVELABLES

Le bâtiment utilise uniquement des énergies fossiles.



OBSOLESCENCE PROGRAMMÉE DES ÉQUIPEMENTS

Les équipements électroniques doivent être remplacés fréquemment, augmentant les GES.



ÉPUISEMENT DES RESSOURCES EN MINÉRAIS

Les appareils électroniques utilisent des minerais rares, épuisant les ressources naturelles.



MALUS



Formethic

MALUS



Formethic

MALUS



Formethic

MALUS



Formethic

MALUS



Formethic

MALUS



Formethic

MALUS



Formethic

MALUS



Formethic

MALUS



Formethic

MALUS



Formethic

SUREXPLOITATION DES NAPPES PHRÉATIQUES

La fabrication du papier consomme énormément d'eau, réduisant les réserves souterraines.



DÉFORESTATION POUR PAPIER

La consommation excessive de papier provoque une déforestation massive.



CONSOMMATION D'ÉNERGIE FOSSILE

La formation dépend principalement des énergies fossiles, épuisant les ressources non renouvelables.



UTILISATION DE PLASTIQUE À USAGE UNIQUE

Les fournitures sont en plastique jetable, augmentant la demande en pétrole.



PRODUCTION DE DÉCHETS TOXIQUES

Les équipements électroniques génèrent des déchets toxiques non traités.



UTILISATION INTENSIVE DES OUTILS NUMÉRIQUES

21% de l'impact environnemental du numérique sur les émissions de gaz à effet de serre est lié à la phase d'usage.



SURCONSOMMATION DE NOURRITURE

Les repas sont excessivement abondants, provoquant un gaspillage alimentaire et une surutilisation des ressources.



PRODUCTION DE MATÉRIEL ÉPHÉMÈRE

La formation produit beaucoup de supports jetables, épuisant les ressources en matières premières.



AUCUN RECYCLAGE DES ÉQUIPEMENTS ÉLECTRONIQUES

Les appareils obsolètes ne sont pas recyclés, entraînant une perte de ressources précieuses.



ÉROSION DES SOLS AGRICOLES

La production de nourriture pour la formation entraîne l'épuisement des sols agricoles.



MALUS



Formethic

MALUS



Formethic

MALUS



Formethic

MALUS



Formethic

MALUS



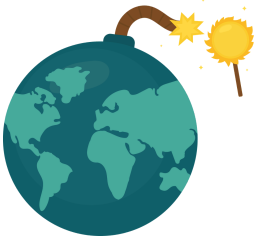
Formethic

MALUS



Formethic

MALUS



Formethic

MALUS



Formethic

MALUS



Formethic

MALUS



Formethic

CONSOMMATION EXCESSIVE DE MATÉRIAUX DE CONSTRUCTION

Les rénovations fréquentes du bâtiment nécessitent beaucoup de matériaux, épuisant les ressources naturelles.



EXTRACTION DE MÉTAUX RARES

Les équipements électroniques nécessitent l'extraction de métaux rares, épuisant les réserves mondiales.



DÉCHETS ÉLECTRONIQUES

Les ordinateurs et autres équipements sont rapidement jetés, créant des montagnes de déchets électroniques.



GASPILLAGE ALIMENTAIRE

De grandes quantités de nourriture sont jetées après les repas.



PAPIER NON RECYCLÉ

L'utilisation intensive de papier sans recyclage produit énormément de déchets.



PLASTIQUES NON RECYCLÉS

Les fournitures en plastique ne sont pas recyclées, augmentant la quantité de déchets.



DÉCHETS NUMÉRIQUES

Aucun tri des documents stockés en ligne n'est effectué .



MATÉRIAUX D'EMBALLAGE

Tous les équipements sont emballés dans des matériaux non recyclables, générant beaucoup de déchets.



DÉCHETS DE CONSOMMABLES

L'utilisation de stylos et marqueurs non rechargeables génère beaucoup de déchets.



ABSENCE DE TRI SÉLECTIF

Les déchets ne sont pas triés, finissant tous dans les décharges.



MALUS



Formethic

MALUS



Formethic

MALUS



Formethic

MALUS



Formethic

MALUS



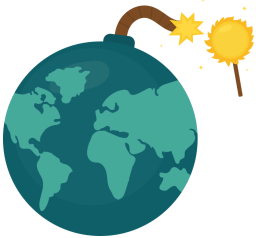
Formethic

MALUS



Formethic

MALUS



Formethic

MALUS



Formethic

MALUS



Formethic

MALUS



Formethic