

PRÉSENTATION

Préparer votre **BILAN CARBONE®**

En OF ou CFA

octobre 2025



1.

INTRODUCTION

QUI SOMMES-NOUS ?

L'association FORMETHIC créée en 2014 par un groupe de formateurs et formatrices soucieux de rendre la formation plus responsable.

NOTRE VISION :

Utiliser le pouvoir régénératif de la formation et du conseil pour accompagner les organisations et les personnes vers une transition sociale et environnementale vertueuse et continue.

NOS VALEURS :




Contact



<https://www.linkedin.com/in/helenseguela/>



Hélène Séguéla · 1er

 OZON

✨ Facilitatrice de la Transition // 🌍 Consultante et formatrice RSE et Décarbonation // 👥 Accompagnatrice d'équipes et réflexions collectives

OBJECTIFS DE CE TEMPS

POUR QUI ?

Les responsables d'organismes de formations, personnes chargées du plan de décarbonation, membres du COPIL-RSE/RSO, référents Qualité / RSO / environnement ...

Pourquoi ?

- VOUS DONNER QUELQUES REPÈRES SUR LA DÉMARCHE BEGES / BILAN CARBONE
- Vous informer sur la réglementation et les contraintes imposées par vos financeurs





DÉROULÉ :

**Définitions &
notions**

**Pourquoi une
telle démarche
?**

**Comment s'y
prendre ?**

**Démarche
intégrée**

 **Formethic**

BILAN CARBONE, DE QUOI PARLE-T-ON ?

Seriez-vous dans le brouillard ?

Bilan carbone

**Bilan Gaz à
effet de serre**

BEGES

Bilan GES

**Comptabilité
carbone**

Empreinte carbone

BILAN CARBONE, DE QUOI PARLE-T-ON ?

Un peu d'éclaircissement !

Bilan carbone©

Méthodes de mesure & de réduction ces émissions

BEGES

Comptabilité carbone

Mesure des émissions de gaz à effet de serre

Bilan GES

Bilan Gaz à effet de serre

Empreinte carbone

Émissions de gaz à effet de serre générées par l'activité humaine



BILAN CARBONE, DE QUOI PARLE-T-ON ?

Un peu d'éclaircissement !

Un même objectif !

**Réduire les émissions
de gaz à effet de
serre !**



LIEN ENTRE “CARBONE” ET “GAZ À EFFET DE SERRE” ?

L'équivalent Dioxyde de Carbone - CO₂e

**Dioxyde de
carbone - CO₂**

**Protoxyde d'azote
- N₂O**

**Méthane -
CH₄**

**Gaz Fluorés - HFC,
PFC, SF₆...**

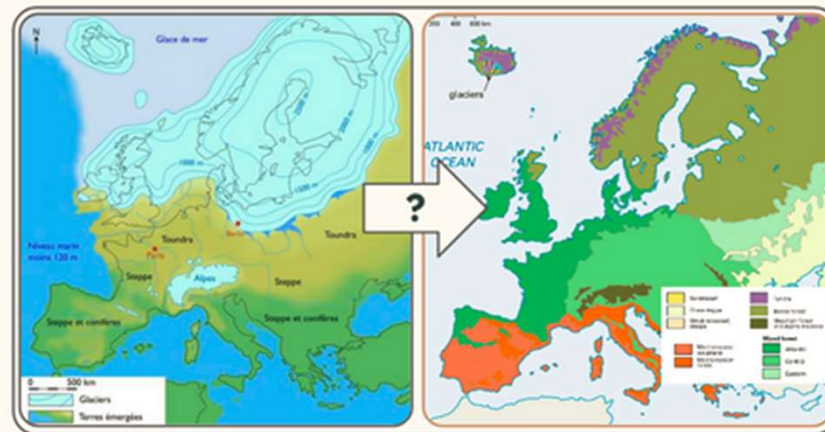
Créé par le GIEC, **l'équivalent CO₂** est une mesure métrique utilisée pour comparer les émissions de divers gaz à effet de serre sur la base de leur potentiel de réchauffement global (PRG)

QUEL EST LE PROBLÈME AVEC LES GAZ À EFFET DE SERRE ?



QUEL EFFET DE L'AUGMENTATION DE TEMPÉRATURE ?

Quiz !



Europe - il y a 20 000 ans

Europe - aujourd'hui

Après **la dernière période glaciaire** (il y a 20 000 ans), de combien de **degrés** la **température moyenne** sur terre a-t-elle **augmenté** ?

A. + 19°C

B. + 15°C

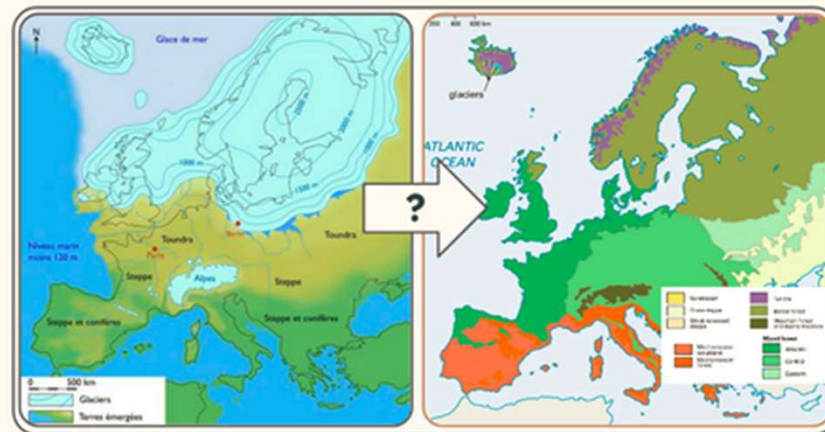
C. + 11°C

D. +6°C



QUEL EFFET DE L'AUGMENTATION DE TEMPÉRATURE ?

Quiz !



Europe - il y a 20 000 ans

Europe - aujourd'hui

Après **la dernière période glaciaire** (il y a 20 000 ans), de combien de **degrés** la **température moyenne** sur terre a-t-elle **augmenté** ?

A. + 19°C

B. + 15°C

C. + 11°C

D. +6°C

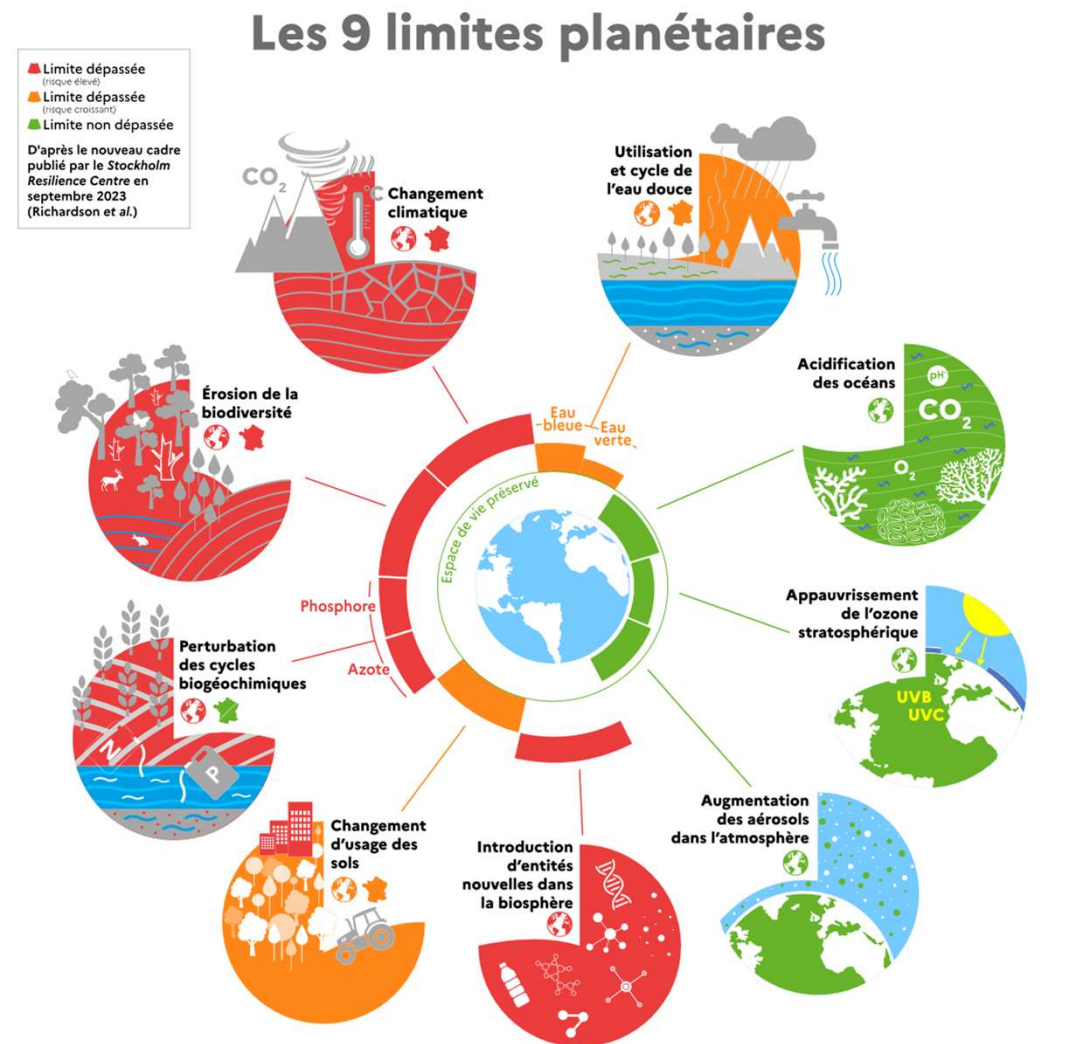
20



+ 6 °C

DU CLIMAT AUX FRONTIÈRES PLANÉTAIRES

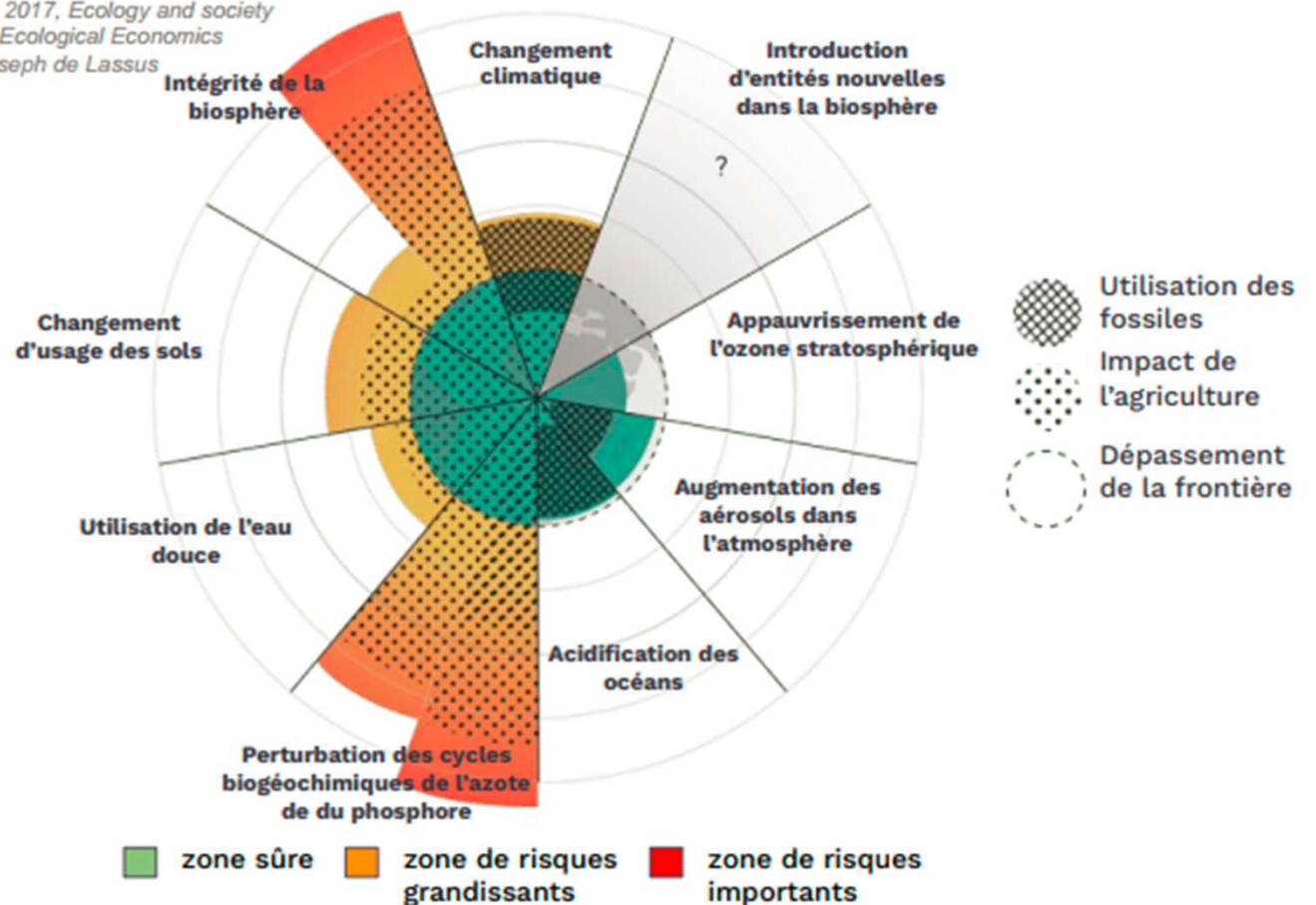
- Approche du Stockholm Resilience Center
- 9 frontières planétaires, processus terrestres qui permettent l'habitabilité de la planète, 7 franchies à ce jour
- Le changement climatique n'est qu'une de ces frontières



DU CLIMAT AUX FRONTIÈRES PLANÉTAIRES

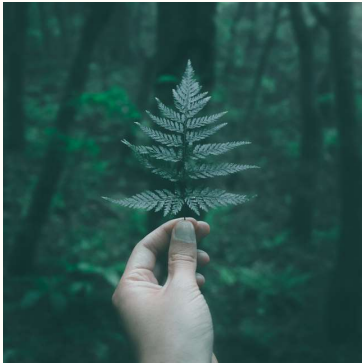
Sources : Campbell et al, 2017, *Ecology and society*
-Bowles et al, 2019, *Ecological Economics*
Illustration: Joseph de Lassus

- Toutes les problématiques sont liées
- Avec une prégnance de 2 sujets / secteurs : agriculture et énergies fossiles



2.

**POURQUOI FAIRE UN
BEGES OU UN BILAN
CARBONE® ?**



DÉROULÉ :



À VOUS

QUESTION :

QUELLES PEUVENT ÊTRE LES/VOS
MOTIVATIONS POUR ENTRER DANS UNE
DÉMARCHE CARBONE ?



QUELLES PEUVENT ÊTRE LES MOTIVATIONS POUR ENTRER DANS UNE DÉMARCHE CARBONE ?

AVANTAGE CONCURRENTIEL /
RÉPONDRE À UN MARCHÉ

AUGMENTER SON CA

SENSIBILISER
SES APPRENANTS, LES
INCLURE DANS LA
DÉMARCHE

DÉMARCHE RSE,
ÉCOCONCEPTION DES
FORMATIONS
RESPONSABILITÉ DE L'OF
CHOIX STRATÉGIQUE

DEVENIR PRESCRIPTEUR DE
SOLUTIONS BAS CARBONE

RÉPONDRE AUX
OBLIGATIONS LÉGALES

“FAIRE SA PART” ET AGIR

AMÉLIORER
LA SANTÉ

FAIRE DES ÉCONOMIES /
RÉDUIRE SES COÛTS

AMÉLIORER SON
IMAGE/EXEMPLARITÉ

RÉDUIRE LES
RISQUES ET
DÉPENDANCES VIS
À VIS DES ÉNERGIES
FOSSILES

DONNER
DU SENS

AUGMENTER
L'ATTRACTIVITÉ DES
FORMATIONS

DES OBJECTIFS INTERNATIONAUX...



Accord de Paris : traité international juridiquement contraignant, adopté par 196 Parties lors de la COP 21, la Conférence des Nations unies sur les changements climatiques à Paris, en décembre 2015.

Son objectif primordial est de maintenir « l'augmentation de la température moyenne mondiale bien en dessous de 2°C au-dessus des niveaux préindustriels » et de poursuivre les efforts « pour limiter l'augmentation de la température à 1,5°C au-dessus des niveaux préindustriels. »

Engagements de la France : En 2024, la France a revu ses objectifs climatiques à la hausse. Elle a relevé son objectif de réduction des gaz à effet de serre de 40 à 50% d'ici 2030, introduit un objectif quantifié de l'empreinte carbone française et prévu une réduction drastique de sa consommation d'énergie.

Et FRANÇAIS

... LES OBJECTIFS INTERNATIONAUX, EUROPÉENS, NATIONAUX

Accords de Paris - COP 21 - 2015 (juridiquement contraignant)

- Limiter la hausse de température en 2100, à +2°C, par rapport à l'ère pré-industrielle, et tout faire pour rester en dessous des +1,5°C
- Revient à atteindre la neutralité carbone en 2050 = implique un équilibre entre les émissions de carbone et l'absorption du carbone de l'atmosphère par les puits de carbone.

Pacte Vert - Fit for 55 - 2021

- Cette feuille de route inscrit dans le droit européen le principe de la neutralité climatique en 2050
- réduction des émissions de 55 % d'ici à 2030 et celui de neutralité climatique d'ici à 2050.

France

L'objectif national actuel à l'horizon 2030, tous secteurs confondus, est de réduire d'au moins 40 % nos émissions brutes de GES par rapport à 1990

... AU CADRE RÉGLEMENTAIRE EN FRANCE

Obligation de réaliser un bilan de gaz à effet de serre pour :

1. Les personnes morales de droit privé - entreprises et associations - de plus de 500 salariés (et 250 en outre-mer) - tous les 4 ans
2. Les personnes morales de droit public tous les 3 ans
 - Les collectivités de plus de 50 000 habitants
 - Les établissements publics de plus de 250 agents
 - Les services de l'État

Les bilans doivent être transmis et publiés sur la [plateforme de l'ADEME](#)

Des sanctions sont prévues en cas de non respect (financières, non accès aux aides publiques ou aux marchés publics).

... ET EUROPÉEN

Les entreprises soumises à la CSRD (Corporate Sustainability Reporting Directive) entrée en vigueur en 2024...



1. Les entreprises de plus de 250 salariés dépassant au moins 1 des 2 critères suivants : 25 M€ de bilan et/ou 50 M€ de CA
2. Les PME cotées en bourse
3. Les entreprises non européennes ayant un CA annuel supérieur > à 150 M€ sur le marché de l'UE

... Sont ou seront soumises à des normes de reporting dont les émissions de GES scope 1, scope 2, scope 3

<https://www.sami.eco/blog/bilan-ges-obligatoire>

AUTRE TYPE D'INCITATION - EXEMPLE DES ATTENTES DE FRANCE TRAVAIL EN 2024

V.5.6. - Clause de progrès liée à la réduction des émissions de gaz à effet de serre

Une démarche d'amélioration continue du bilan carbone des prestations objet du marché est mise en place. Elle porte sur la mesure des émissions de gaz à effet de serre générées dans le cadre de l'exécution du marché et la réduction de celles-ci.

Dans ce cadre, au plus tard avant la fin du 14^{ème} mois suivant la date de prise d'effet du marché, le Titulaire adresse, par courriel, au correspondant achat identifié à la notification du marché un bilan des émissions de gaz à effet de serre des prestations objets du marché réalisé selon la méthode issue de la norme ISO 14064 ou équivalent, *a minima* sur les scopes 1 et 2. Ce bilan doit être réalisé de manière précise, le cas échéant *via* un accompagnement *ad hoc*, et non en recourant à un outil générique en ligne. Au vu de ce bilan, et dans le même délai, le Titulaire définit et communique un objectif chiffré de réduction des émissions de gaz à effet de serre générées par l'exécution des prestations.

Dans un délai de 3 mois à compter de la réception du bilan et de l'objectif, le Titulaire propose, en cohérence avec cet objectif, un plan de réduction des émissions à mettre en œuvre. Ce plan peut faire l'objet d'un échange avec le correspondant achats dans le mois suivant sa réception. Passé ce délai, le plan de réduction est mis en œuvre par le Titulaire. Il ne change pas la nature du marché ni ne bouleverse son économie générale.

Les éléments, le cas échéant, remis par le titulaire lors de la procédure de passation satisfont à ces obligations dès lors qu'ils se rapportent effectivement aux prestations du marché.

A l'issue de chaque année de mise en œuvre du plan de réduction, le Titulaire justifie, dans un délai d'un mois, auprès du correspondant achats, de la mise en œuvre des actions prévues dans le plan de réduction ainsi que de leurs résultats.



PETIT RAPPEL SUR LE RÉFÉRENTIEL CERTIF'RÉGION V7

INDICATEURS "I" ET "L" : CE QUE CELA RECOUVRE

5 sujets prioritaires à travailler pour les partenaires du label Certif'Région (les 2 premiers sont obligatoires, les 3 suivants sont conseillés) :

1. **Egalité** professionnelle Femmes/Hommes
2. Prise en compte du **handicap** : focus sur l'accessibilité de l'offre de formation
3. Réduction de l'**empreinte environnementale**
4. Usage **responsable du numérique**
5. **Eco-conception** des formations



PETIT RAPPEL SUR LE RÉFÉRENTIEL RSE EN FORMATION D'AKTO

2. 17 ENJEUX SONT DÉCRITS DANS CE RÉFÉRENTIEL

Il existe 5 thématiques à travailler par les organismes de formation et CFA :

1. Structurer une **politique RSE**
2. Adopter des **pratiques éthiques** avec l'ensemble des **parties prenantes**
3. Mettre en œuvre une **politique sociale**
4. Proposer une **offre de formation responsable**
5. Protéger l'**environnement**



https://www.akto.fr/content/uploads/2025/01/AKTO_Referentiel-RSE-de-la-branche-des-organismes-de-formation.pdf

<https://www.akto.fr/mettre-en-place-une-demarche-rse/>

IMPACT SCORE



“La Région Occitanie a intégré dans son Schéma régional de développement économique d’innovation et d’internationalisation (SRDEII) une ambition forte en matière de transformation des modèles entrepreneuriaux, avec un objectif pour 2028 : permettre à 50% des entreprises du territoire d’initier une démarche de transformation sociale ou écologique.

Un partenariat avec le Mouvement Impact France a été mis en place afin de favoriser la diffusion de l’autodiagnostic Impact Score auprès des entreprises du territoire.

Depuis avril 2023, la réalisation de l’Impact Score est obligatoire pour toute entreprise occitane souhaitant solliciter une aide économique régionale.”

IMPACT SCORE



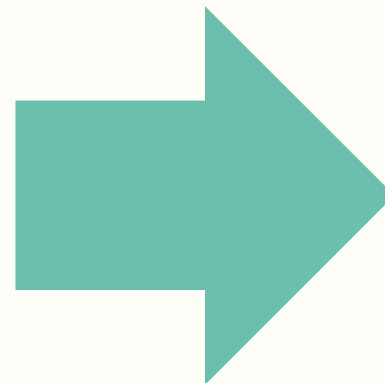
1. Impact social

2. Impact écologique

3. Partage du pouvoir

4. Partage de la valeur

5. Stratégie à impact



2. Impact écologique

- Mesure de l'empreinte carbone
- Réduction de l'empreinte carbone
- Biodiversité & Utilisation des Ressources Naturelles
- Économie locale et circulaire

IMPACT SCORE - EXEMPLE DE RÉSULTATS DE FORMETHIC

NOTRE SCORE SUR IMPACT SCORE

73,45 / 100



Stratégie à impact positif

Partage de la valeur et du pouvoir

Informations
entreprise



RÉPONDRE AU
QUESTIONNAIRE

Limitation des
impacts négatifs



Partage de la
valeur et du
pouvoir



Stratégie à
impact positif

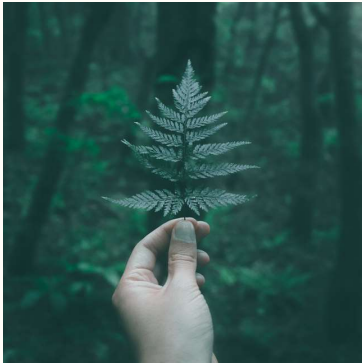


LE PNAD ET LE DÉCRET TERTIAIRE

- **Le plan national pour des achats durables 2021-2025 (PNAD)** prévoit que 100% des marchés notifiés au cours de l'année 2026 devront comprendre au moins une considération environnementale (dans l'objet du marché, dans une clause ou un critère d'attribution).
- **Le dispositif « Éco-énergie tertiaire »** est une obligation réglementaire engageant les acteurs du tertiaire vers la sobriété énergétique. Issu du 23 juillet 2019 dit « **décret tertiaire** », il impose une réduction progressive de la consommation d'énergie dans les bâtiments et parties de bâtiments de 1 000 m², et plus, à usage tertiaire afin de lutter contre le changement climatique => réduction des consommations d'énergie finale de l'ensemble du parc tertiaire d'au moins -40 % en 2030, -50 % en 2040, -60 % en 2050 (par rapport à 2010)

3.

**COMMENT PROCÉDER
POUR FAIRE VOTRE
BEGES OU VOTRE BILAN
CARBONE® ?**



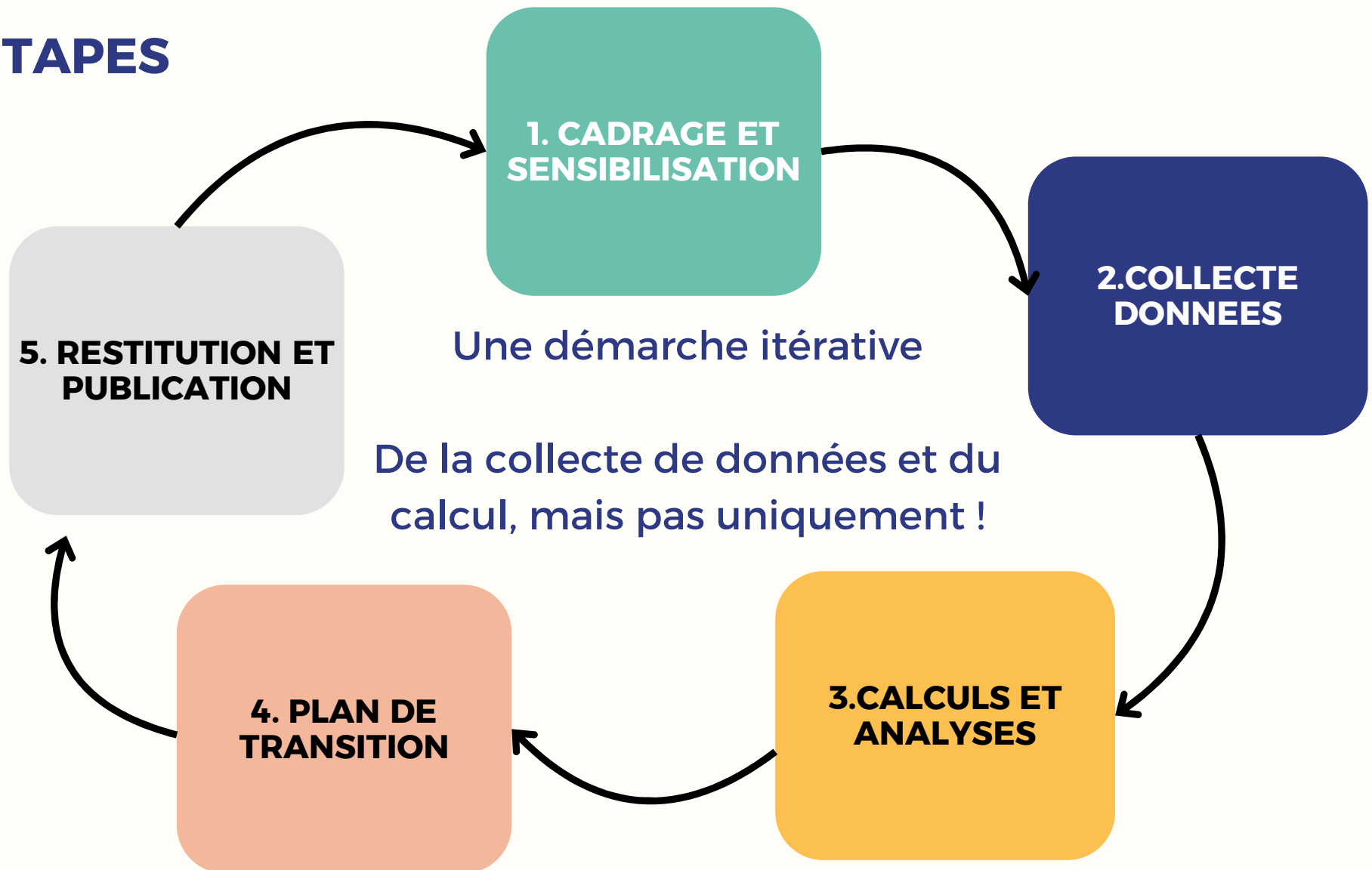
DÉROULÉ :



LES DIFFÉRENTES APPROCHES

Approche	Caractéristiques
GHG Protocol	fournit un <u>cadre international</u> pour mesurer et gérer les GES - enjeu : harmoniser le calcul à l'échelle mondiale - 6 GES pris en compte
ISO 14064	Traduit les exigences du GHG Protocol dans la structure d'une norme ISO (14 001)
BEGES Réglementaire	Cadre réglementaire français imposé à certaines entreprises et organisations - Prend en compte les établissements basés en France - 6 GES - Scope 1, 2 et depuis 2022, au moins 80% des émissions du Scope 3
Bilan Carbone®	Approche la plus complète - Plus large que les 6 GES - Tous les scopes - Tout ce que l'activité génère et ce dont elle dépend

LES ÉTAPES



FOCUS SUR LA PHASE 1 : CADRAGE ET SENSIBILISATION

S'assurer de la réussite de la démarche

Nommer un.e chef.fe de projet, un COPIL, et des fournisseurs internes de données
S'assurer de l'accès aux données / identifier les difficultés

Définir le(s) périmètre(s)

Périmètre organisationnel : une formation, un site, une organisation

Périmètre opérationnel : quels scopes & postes d'émissions associés

Périmètre temporel : 1 année civile, comptable, sur la durée du projet,... ?

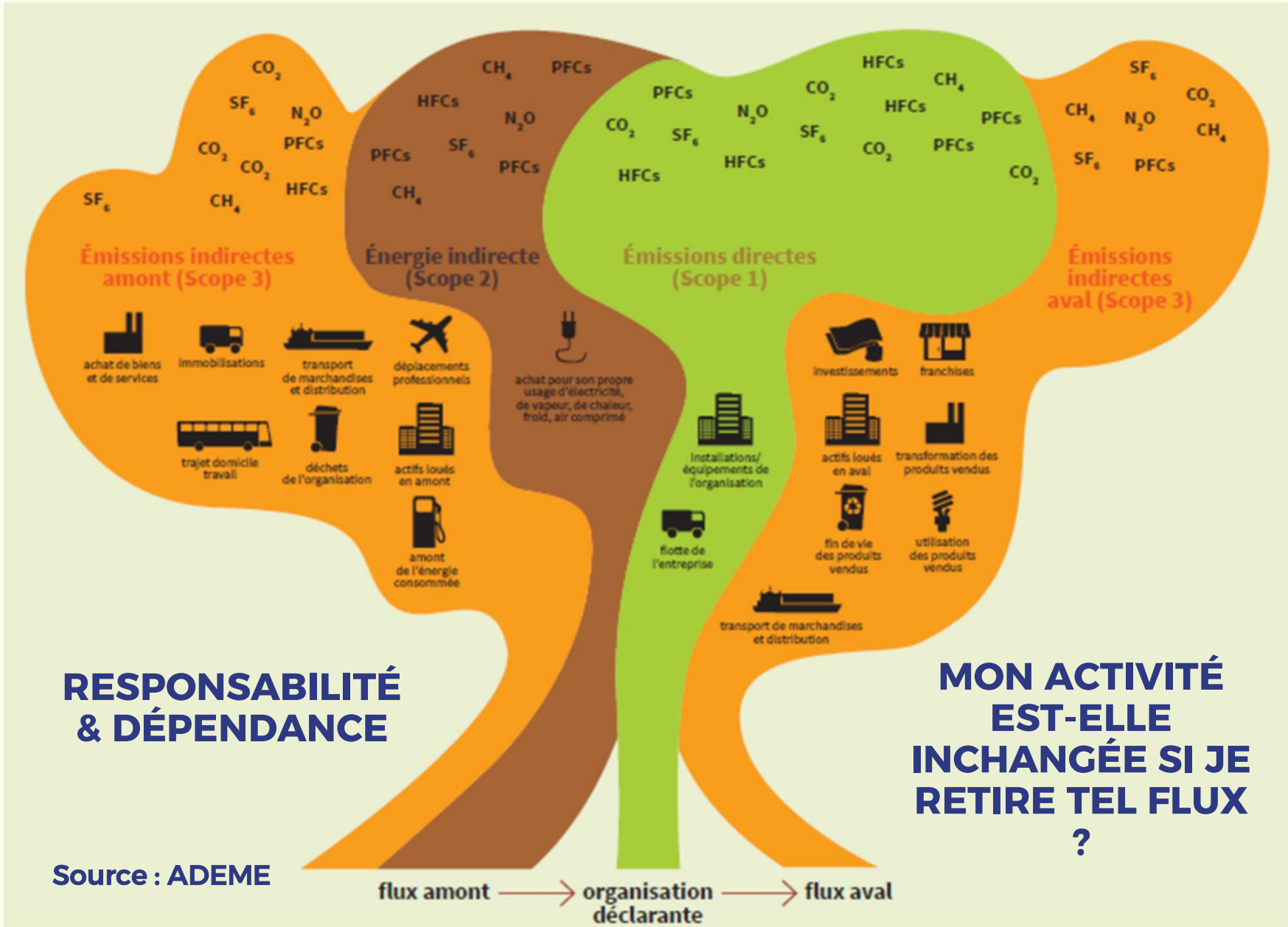
En fonction : des obligations / exigences, maturité / ambition, moyens ...

Sensibiliser

Comprendre les enjeux **climat** : Fresques, atelier 2Tonnes, formation ad hoc

Comprendre les enjeux **énergie** : Atelier OGRE, formation ad hoc

LES SCOPES 1, 2, 3



SCOPE 1, 2, 3

Scope 1 : Il correspond aux émissions de gaz à effet de serre (GES) directement émises par les activités de l'organisation. Il s'agit notamment des émissions directes de gaz à effet de serre issues de combustibles fossiles (pétrole, gaz, charbon...).

Scope 2 : Il couvre les émissions de GES indirectes associées à la consommation d'énergie, qui surviennent en dehors des installations de l'organisation. Il englobe les émissions indirectes résultant de la production d'énergie achetée et consommée par l'organisation (électricité et réseaux de chaleur / froid)

Scope 3 : Il inclut les émissions de GES indirectes qui échappent au contrôle direct de l'entreprise, englobant souvent les activités en amont et en aval de la chaîne de valeur. Ces émissions couvrent une gamme plus large et incluent les émissions indirectes qui résultent des activités de l'organisation, mais qui se situent en dehors de son contrôle direct : produits et services achetés, transport et logistique, déchets, etc.

À VOUS

A votre avis, que retrouve-t-on dans les scopes 1, 2, 3 d'un organisme de formation ?



LES SCOPES DANS UN ORGANISME DE FORMATION

SCOPE 3 (AMONT)

DÉPLACEMENT
DOMICILE-TRAVAIL DES
SALARIÉ.E.S &
STAGIAIRES

DÉPLACEMENTS
PROFESSIONNELS

ACHAT BIENS &
SERVICES (MATIÈRES
PREMIÈRES,
CONSOMMABLES,
REPAS...)

TRANSPORT INTRANTS

AMORTISSEMENTS
(BÂTIMENTS,
VÉHICULES, MATÉRIEL
INFORMATIQUE)

SCOPE 1

CHAUFFAGE (GAZ,
FUEL)

EMISSIONS GÉNÉRÉES
DANS LES FORMATIONS

DÉPLACEMENT
VÉHICULES DE L'OF

SCOPE 2

ACHAT ÉLECTRICITÉ ,
CHALEUR, VAPEUR,
FROID, AIR COMPRIMÉ

SCOPE 3 (AVAL)

STOCKAGE
INFORMATIQUE DES
FORMATIONS ET
DOCUMENTS
ADMINISTRATIFS

UTILISATION ET FIN DE
DE VIE DES PRODUITS
FABRIQUÉS PENDANT
LES FORMATIONS

QUEL SERAIT LE PERIMÈTRE PERTINENT POUR VOUS ?

**Vous n'avez pas
d'obligation pour
l'instant :**

**Nb de salariés
inférieur à 250**

**Pas de marché
public exigeant**

**Seulement
France
Travail &
seulement
SCOPEs 1 et
2 sur LA
formation
financée (à
vérifier)**

**Vous avez plus de 250
salariés et/ou Vous
préparez l'avenir :**

**SCOPEs 1 & 2 et au moins
80% du SCOPE 3**

**Sur tous les sites et toutes
les formations + admin**

***OU sur une formation
TEST pour démarrer***

FOCUS SUR LES PHASES 2 & 3 : COLLECTE, CALCULS ET ANALYSES

Un même principe de calcul quelle que soit l'approche retenue

Émission de GES = Donnée d'activité X Facteur d'émission*

*** Principaux facteurs d'émissions utilisés =**

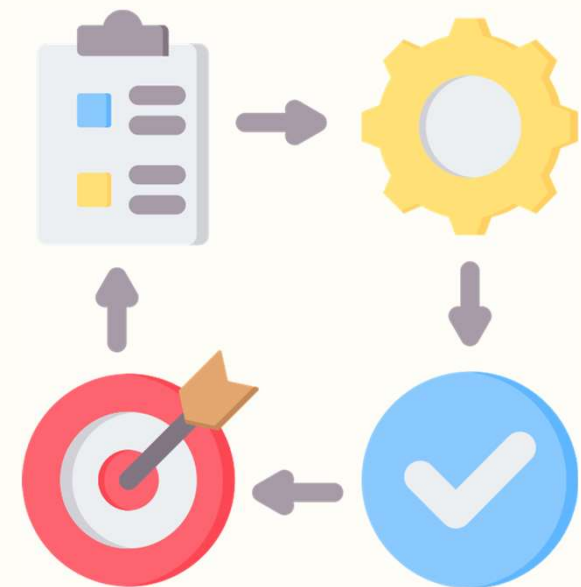


<https://base-empreinte.ademe.fr/>

FOCUS SUR LA PHASE 4 : PLAN DE TRANSITION

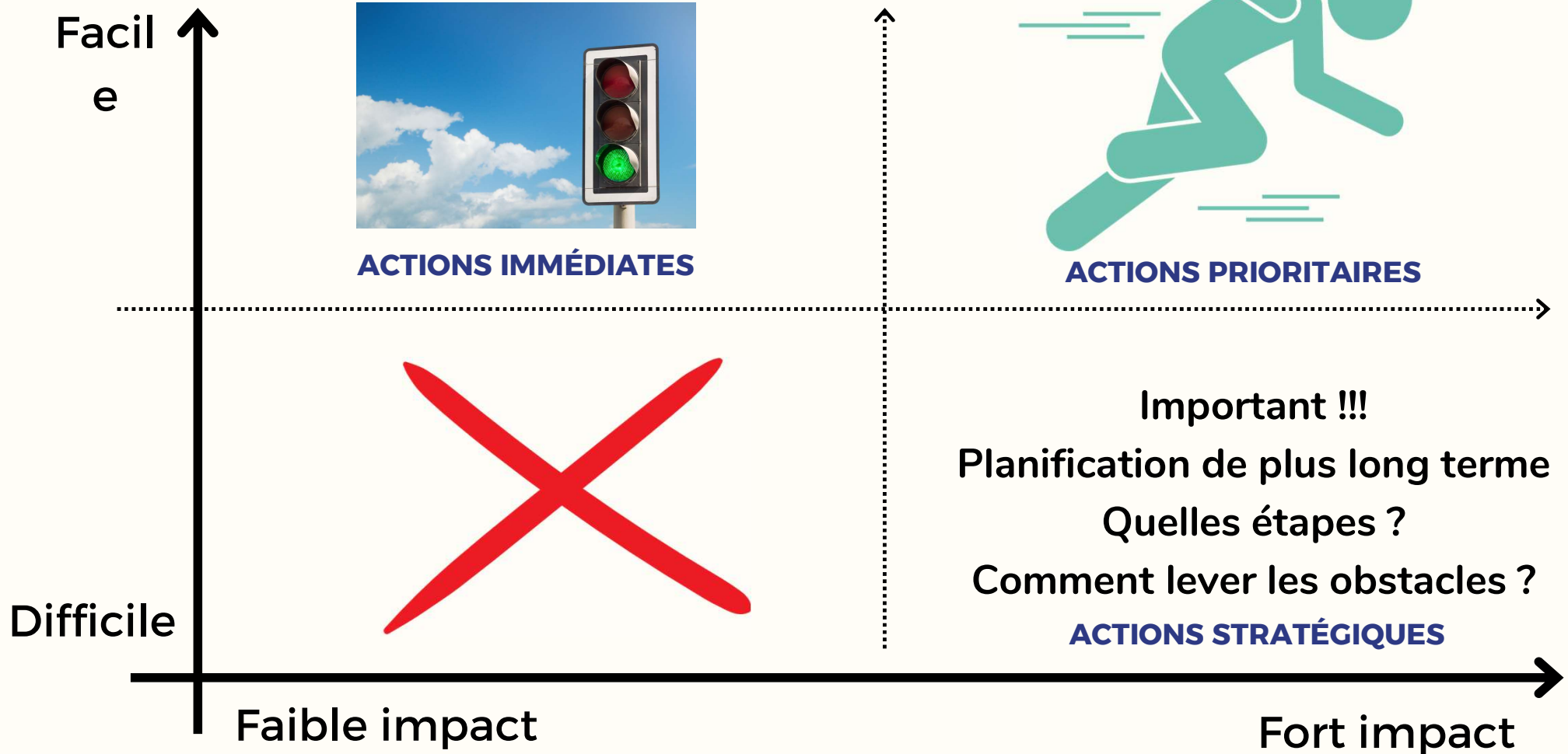
Principes

- **Identifier** différents types d'actions possibles
- **Quantifier** les actions de réduction
- Mettre en place un **plan d'actions**
- Se fixer des **objectifs & indicateurs**
- **Suivre** son plan d'actions !



FOCUS SUR LA PHASE 4 : PLAN DE TRANSITION

Matrice effort / impact



FAIRE SEUL, ACCOMPAGNÉ.E, SE FORMER ?

Approche	Avantages	Inconvénients
Auto-diagnostic	Gratuité	Difficulté de prise en main, risque d'abandon ou résultats inutilisables - demain audit demandé ?
Formation IFC	Coût de la formation (1150 € HT), accès tableur Excel ABC, autonomie	Temps interne formation, prise en main, mise en oeuvre, pas d'aiguillon, risques d'erreurs
Consultant.e certifié.e	Accompagnement humain, niveau de précision élevé, approche sur-mesure, possibilité prise en charge BPI, mise en place d'une formation-action	Plus cher (qq k€ à qq dizaines de k€)
PF numérique	1 500 à 10 000 € <u>par an</u> selon ampleur et formule, rapidité	Autonomie est demandée en interne, support technique ou consultant externe parfois proposé en complément

DIFFICULTÉS ET RISQUES

Risque	Effet	Remède
Prix trop élevé	Ne pas programmer le BC®, et perdre des marchés	Programmer le BC et intégrer le coût dans les investissements à court terme, calculer les gains € à moyen terme
Ressources internes insuffisantes	Désorganiser les services et missions, et finalement allonger le temps de collecte et d'analyse	Ne pas multiplier les "référents", former les équipes, motiver et promouvoir le "pas à pas"
Faire le calcul et s'arrêter là	Vous aurez peut-être gagné un marché, mais pas les suivants	Bien définir les périmètres pour ne pas trop en faire, coupler le plan de décarbonation avec le plan d'actions RSE ou éco-socio-conception ou NR
Faire le calcul une fois et ne pas réactualiser	Vous aurez peut-être gagné un marché, mais pas les suivants	Persévérer :-)

4.

POUR ALLER PLUS LOIN:

**INTÉGRER LE BEGES / BILAN CARBONE® À VOTRE
DÉMARCHE RSE, VOTRE POLITIQUE ET VOS AXES
STRATÉGIQUES**

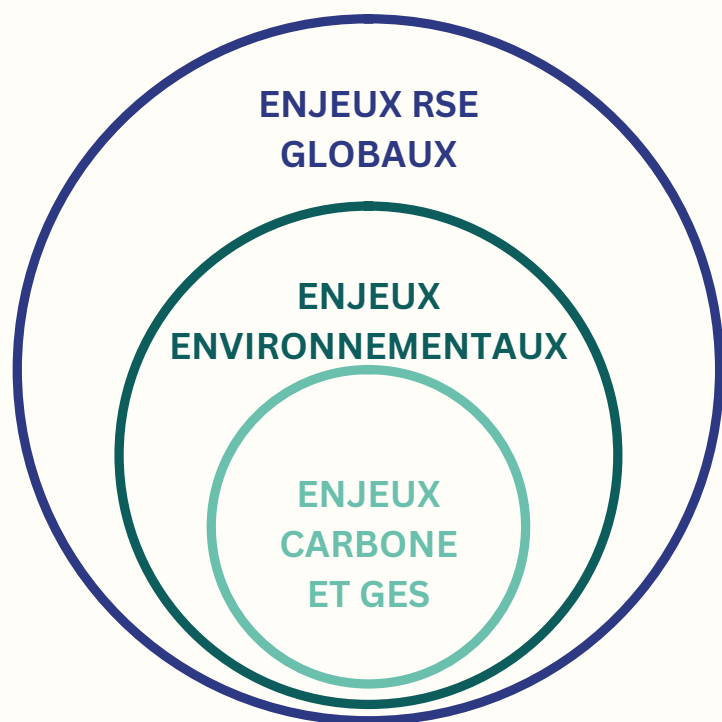


DÉROULÉ :



LES DIFFÉRENTS NIVEAUX D'ENJEU

Les chantiers actuels et les thématiques qui en ressortent



LES GRANDS CHANTIERS RSE EN OF



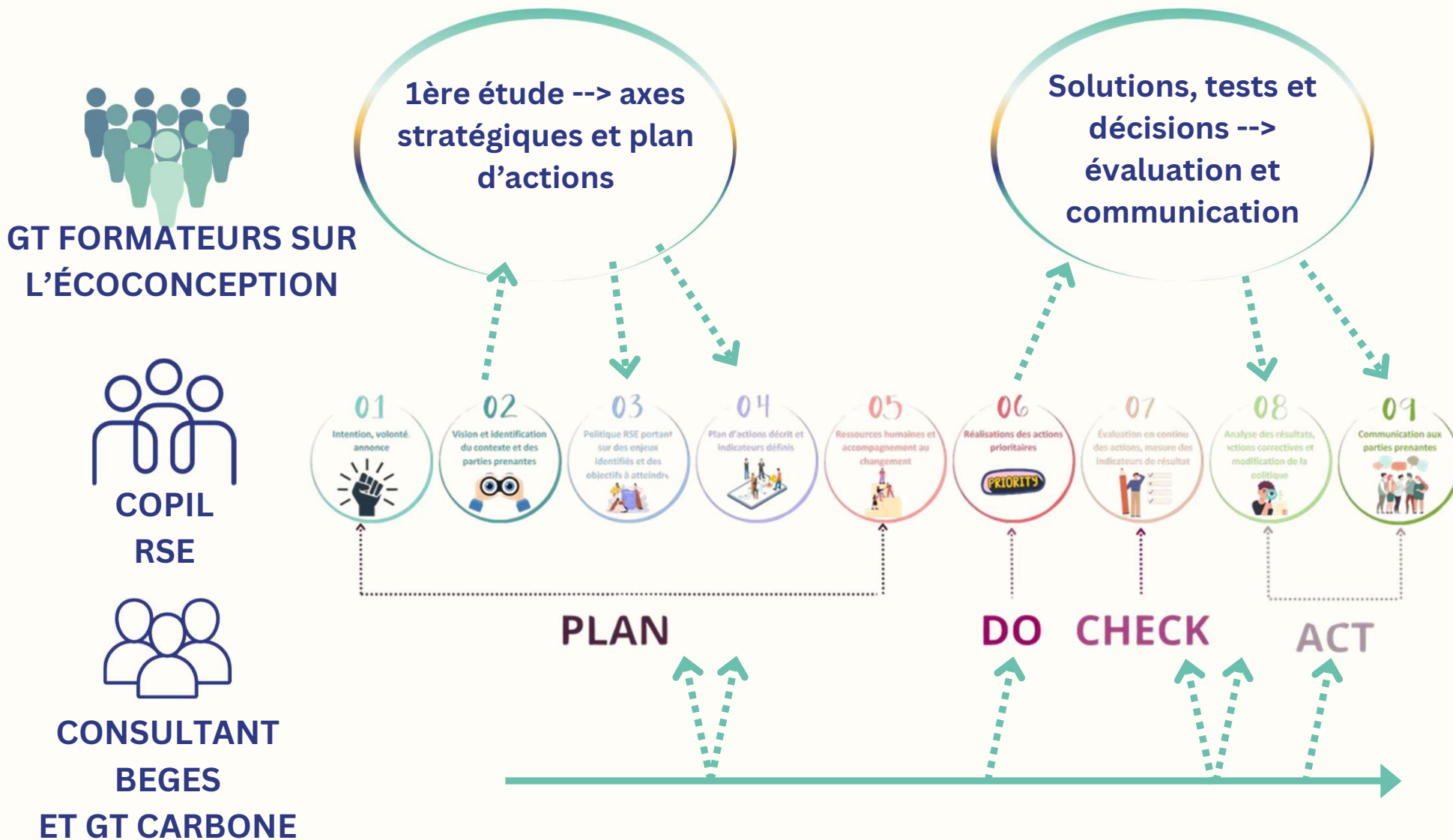
Démarche RSE globale
Éco-socio conception des formations
BEGES ou Bilan Carbone®
Label Numérique Responsable
Label L'AVENTURE DU VIVANT (ens. agri)

LES GRANDES THÉMATIQUES le plus souvent traitées dans les OF et CFA



Le numérique responsable
Les achats responsables
Les déplacements des stagiaires
Les bâtiments et énergies
La gestion des déchets
Les repas des stagiaires
Les plateaux techniques
L'agro-écologie ou autres enjeux sectoriels...

3 DÉMARCHES INTÉGRÉES



LES DÉMARCHES INTÉGRÉES



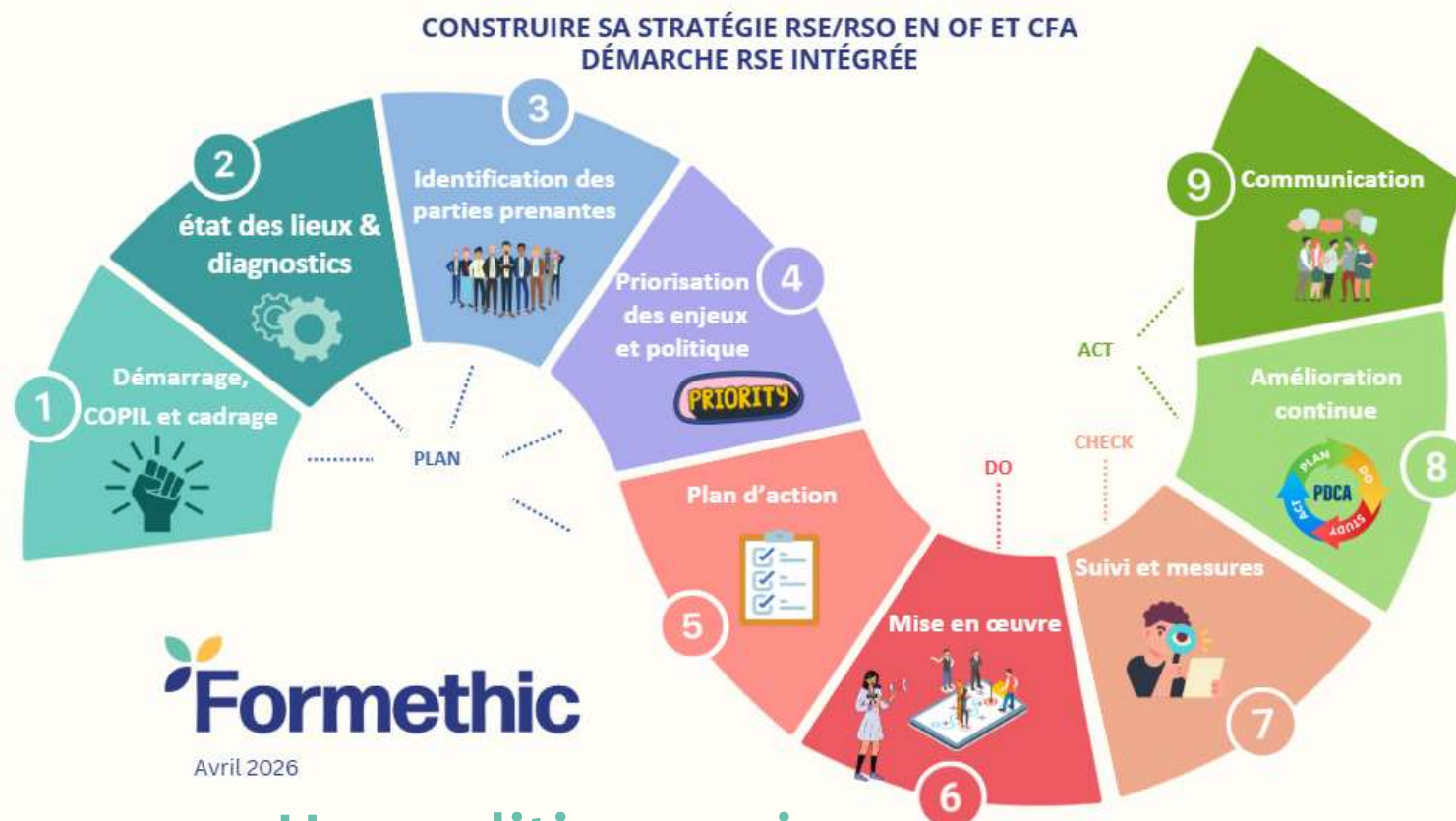
GT FORMATEURS SUR
L'ÉCOCONCEPTION



COPIL RSE
COPIL Qualité
COPIL QVCT



CONSULTANT BEGES
ET GT CARBONE
CONSULTANT ET GT
NUMÉRIQUE RESPONSABLE



 **Formethic**

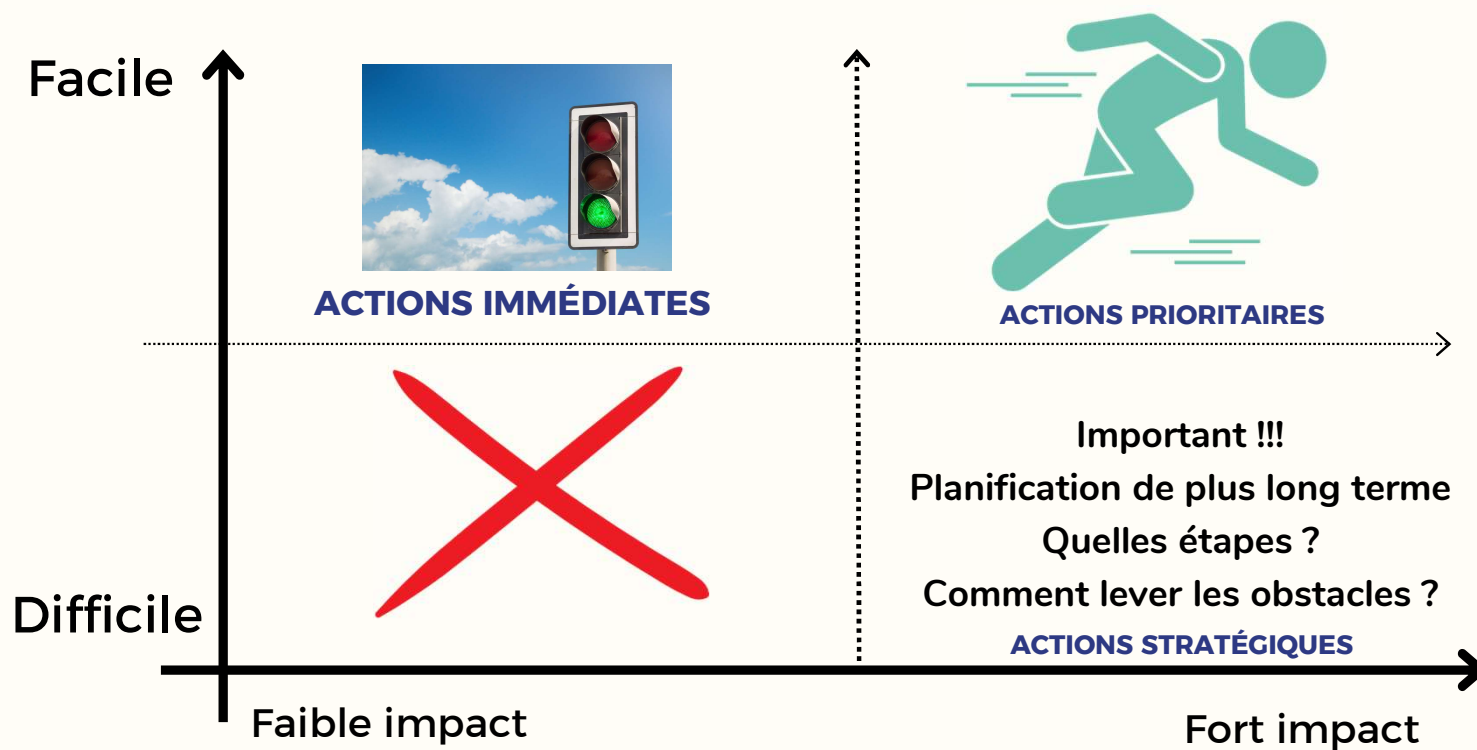
Avril 2026

Une politique unique
4 ou 5 axes stratégiques
un SEUL plan d'actions

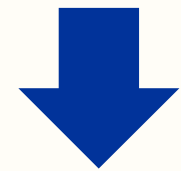
PRIORISATION DES ACTIONS : IMMÉDIATES, PRIORITAIRES ET STRATÉGIQUES

Matrice effort / impact

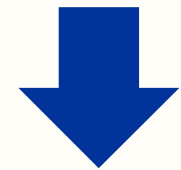
pour toutes les actions (BES, écoconception, RSE, label NR, QVCT, qualité ...)



La charte RSE



Votre plan
stratégique



un SEUL plan
d'actions

MERCI !

