

RÉFÉRENT RSE EN OF OU CFA



1.

l'ambassadeur



le sachant



le stratège



le pilote



l'animateur



LES ACTIVITÉS DU RÉFÉRENT-RSO

LES ACTIONS DU RÉFÉRENT-RSO : À FAIRE ET À NE PAS FAIRE



Effayer



Attendre



Choisir



Protéger



Consulter



convoiter



Tourner en rond



Innover



Temporiser



Mentir



Communiquer



Pipeauter



Instruire



Disséminer



Ruer



Juger



Se faire un film



équilibrer



Harmoniser



Orienter



Semer

LES ACTIVITÉS DU RÉFÉRENT-RSO :



Conseiller

Informer

Animer un groupe de travail

Faire de la veille

Piloter un plan d'action

Acheter

Représenter l'OF à l'extérieur

Gérer un budget

Évaluer les résultats

Diagnostiquer

Sensibiliser / Former

Prévoir la stratégie

Accompagner une personne ou un collectif

Proposer des actions

Relever les indicateurs

Dialoguer avec les Parties Prenantes

LES ACTIVITÉS DU RÉFÉRENT-RSO-1 : PONCTUELLES OU RÉGULIÈRES ?



LES ACTIVITÉS DU RÉFÉRENT-RSO-2 : SEUL OU À PLUSIEURS ?

Les activités du Référent-RSO

Conseiller	Piloter un plan d'action
Faire de la veille	Animer un groupe de travail
Informé	Gérer un budget Acheter
évaluer les résultats	Représenter l'OF à l'extérieur
Sensibiliser / Former	Diagnostiquer
Prévoir la stratégie	Accompagner une personne ou un collectif
Relever les indicateurs	Dialoguer avec les Parties Prenantes
Proposer des actions	

QUE CONTIENT UNE FICHE DE POSTE ?

La loi n'encadre pas la fiche de poste et son contenu est laissé à la libre imagination de l'organisation ; pour être la plus complète possible, la fiche de poste doit décrire avec précision le poste en question mais aussi les qualités attendues du candidat :

- Son intitulé exact
- Ses missions
- Les savoir-être (soft skills) et savoir-faire (les compétences techniques) attendus sur un tel poste ;
- La rémunération
- Le nombre d'heures de travail hebdomadaire nécessaire au bon accomplissement des missions
- Les moyens humains ou financiers mis à la disposition du salarié pour la bonne réalisation de ses tâches
- Les liaisons et rattachements hiérarchiques
- Éventuellement les risques encourus si le poste en comporte ainsi que les consignes de sécurité à respecter

Source : [cadreemploi](#)

FICHE DE POSTE : RÔLE ET MISSIONS DU RÉFÉRENT-RSO

1. Participer à l'élaboration de la vision stratégique et la communication institutionnelle :

- Définition de la stratégie RSE: Le responsable RSE élabore une stratégie alignée sur les valeurs de l'organisme et les attentes des parties prenantes.
- Intégration des pratiques RSE et veille RSE : Il suit les évolutions normatives et réglementaires, et veille à ce que les processus, politiques et activités de l'organisme soient conformes aux principes RSE.
- Communication et sensibilisation: Il communique sur les actions RSE et sensibilise les collaborateurs, les apprenants, clients et fournisseurs.

2. Mettre en œuvre la démarche RSE :

- Évaluation des impacts: Le responsable RSE identifie les enjeux RSE spécifiques à l'organisme.
- Plan d'action RSE: Il élabore un plan d'action avec des objectifs mesurables et des échéances.
- Suivi et reporting: Il mesure les performances RSE à l'aide d'indicateurs et produit des rapports pour la direction et les autres parties prenantes.
- Formation et accompagnement: Il forme les collaborateurs aux pratiques RSE et les accompagne dans leur mise en œuvre.

3. Susciter l'engagement des autres collaborateurs :

- Formation et sensibilisation: Il organise des formations et des ateliers pour sensibiliser les collaborateurs à la RSE.
- Inclusion et participation: Il encourage la participation de tous les collaborateurs dans les initiatives RSE.
- Récompenses et reconnaissance: Il met en place des incitations pour récompenser les bonnes pratiques RSE.

2.

l'ambassadeur



le sachant



le stratège



le pilote



l'animateur



LES RESPONSABILITÉS DU RÉFÉRENT-RSO

CONNAISSEZ-VOUS LA MATRICE RACI ?

UN OUTIL UTILE POUR TRAVAILLER COLLECTIVEMENT



La **matrice RACI** est un outil de gestion de projet structurant l'affectation des rôles et responsabilités au sein d'une équipe. Elle permet d'éviter une redondance de rôles ou une dilution des responsabilités et contribue à l'engagement des personnes.

RACI est l'acronyme anglais pour Responsible, Accountable, Consulted, Informed

- Le R supervise
- Le A réalise et rend des comptes
- Le C est consulté, il peut donner des conseils (personne ressource)
- Le I est informé

Très utilisée dans les entreprises, est également *en RSE ou par les groupes de travail sur les RPS, les démarches environnementales.*

CONNAISSEZ-VOUS LA MATRICE RACI ?



Tâche	Référent durabilité	Proviseur	Directeur des programmes (pédagogie)	Gestionnaire technique de l'établissement	Parties prenantes (représentants des parents, etc.)
Cartographier les parties prenantes	R	A et C	C	C et/ou I	C et/ou I
Lister les activités de l'établissement qui impactent la durabilité	R	A et C	C	C	I
Analyser les actions/ projets en cours au sein de l'établissement	R	C	C	C	I
Définir les objectifs pertinents et adaptés	R	R et C	C et I	C et I	I
Créer un plan d'action pour atteindre les objectifs stratégiques	R et A	C	C et A	C et A	I
Suivre la mise en oeuvre de la stratégie et les résultats et rendre compte	R et A	I	C	C	I

CONNAISSEZ-VOUS LA MATRICE RACI ?



	Pierre	Christine	Jacques	Marie	Paul	Isabelle
Activité 1	A	R	R			
Activité 2		I	C		A	R
Activité 3		A	A/R	R	I	R
Activité 4	A	R	R			
Activité 5			C		A	R
Activité 6			C	R	A	I
...
Activité N	A	A/R	A			

Modèle d'une matrice RACI

A noter que certaines variantes existent selon que l'on utilise la matrice en anglais ou en français ; il faut donc être vigilant lors de l'utilisation de cet outil en précisant systématiquement la signification des lettres. La variante en langue anglaise la plus répandue dispose par exemple de responsabilités inversées entre le « A » et le « R » :

- R : Responsible ; en charge de superviser l'action et de référer à la hiérarchie
- A : Accountable; en charge d'effectuer l'action
- C : Consulted ; en charge de contribuer, d'apporter des conseils
- I : Informed; doit être informé

CONNAISSEZ-VOUS LA MATRICE RACI ?



Exemple : intégrer la prévention des risques professionnels dans la fonction « Achats »

Tableau descriptif des rôles et fonctions

Description du processus	Acteurs*						
	Direction	Animateur sécurité	Responsable production	CHSCT	Acheteur	Salariés	Médecin du Travail
Achats							
Veille sur les produits	D	I	P	I	A		P
Elaboration du Cahier des charges	I	P	D	P	A	P	I
Analyse des offres	I	I	D		A		
Expérimentations	I	P	A	P	D	P	P
Validation des offres	D	I	A	I	P		P
Négociation	D				A		
Réception	I	P	D	P	A	P	P

* Typologie proposée : **D**écideur – **A**nimateur – **P**articipant – **I**nformé

Extrait ed6141 : SST Qui fait quoi édité par INRS

LA MATRICE RACI EN OF OU CFA



Deuxième partie : Les responsabilités du Référent-RSO ...

	Direction Opérationnelle ou équipe de direction	Référent RSE / Référent Qualité	Représentant CSE / DP / SST / CHSCT	Pilotes de processus DRH DAF	Salariés ingénieurs pédagogiques / Responsables de formation	Salariés Fonctions Support (RH, Admin, Gestion, Vente, Communication, Accueil ...)	Salariés formateurs et responsables éducatifs	Représentants des apprenants	Sous-traitants (formateurs) et CO-traitants	Fournisseurs	Financiers / Clients / Banques	ONG - Associations Représentants de la nature et des générations futures	Institutions, tutelles Administrations
DÉMARRAGE	R A	R A	C	C	C	C	C	I	C	I	I	C	I
Cartographie des PARTIES PRENANTES	R A	A	A	A	A	I	I	I	I	I	I	I	I
VISION ET STRATÉGIE	R A	C A	C	C	C	C	C	C	C	C	C	C	C
PLAN D'ACTION <small>en revue territoriale</small>	R A	A C	C	C	C	C	C	C	C	C	I	C	I
RESSOURCES ET ENGAGEMENTS <small>Le référent RSE établit les besoins en ressources, la DIR valide</small>	R	C	C	A	C	C	C	I	I	I	I	C	I
MISE EN OEUVRE	C	R A	I	A	A	A	A	A	A	I	I	C	I
SUIVI ET ÉVALUATION	I	R A	C	C A	C	C A	C	C	C	C	C	C	C
AMÉLIORATION CONTINUE	C	R A	A	A	A	A	A	A	A	A	I	C	I
COMMUNICATION	C R	C	I	I	I	I A	I	I	I	I	I	I	I
	Réalisé en séance le 6-11-2025												

3.

l'ambassadeur



le sachant



le stratège



le pilote



l'animateur



LES COMPÉTENCES & PROFILS DU RÉFÉRENT- RSO

LES QUALITÉS DU OU DE LA RÉFÉRENTE RSE



Savoir Synthétiser
 Capable de faire de la veille utile
 Bonne Communication
 Proactive
 Création de projet
 Travailler en équipe

Savoir analyser des situations complexes
 -animateur·trice
 Être Force de proposition
 Être Capable de Suivi

Savoir rendre compte
 Savoir convaincre
 Sens des responsabilités

Résilient
 Savoir prendre des décisions éthiques
 Sens de l'écoute
 Convaincu du bienfondé de la démarche
 Têtu
 Persuasif

Pédagogue
 Avoir des convictions fortes
 Curiosité
 Patient
 Sachant
 Persévérant
 Disponible
 Diplomate

Bienveillant

l'ambassadeur



le sachant



le stratège



le pilote



l'animateur



Autonome

SAVOIRS, SAVOIR-FAIRE, SAVOIR-ÊTRE

Savoir

Le savoir correspond à l'ensemble des connaissances acquises au cours d'une formation, du parcours scolaire, universitaire et professionnel.

Savoir-faire

Le savoir-faire désigne la compétence professionnelle pratique, par rapport à un apprentissage théorique.

Savoir-être

Le savoir-être peut être lié à ses valeurs, à certains traits de caractère plus ou moins innés. On parle donc ici de l'attitude, du comportement en entreprise. Ce sont les fameuses soft skills qui revêtent de plus en plus d'importance dans les processus de recrutement.

Source : [cadremploi](#)

LES COMPÉTENCES DU RÉFÉRENT-RSO

LES SAVOIRS UTILES



Bonne culture générale dans le domaine de la RSO, des questions environnementales, sociales et sociétales

Fiche RSE/RSO

Cette fiche vient renseigner les indicateurs I et L.



CONTEXTE

Environnement juridique et politique

Pacte vert pour l'Europe 2050 : [site de la Commission européenne](#)
Plan National d'Achats Durables : [PNAD 2022-2025](#), [site du Ministère de l'économie](#)
Région Occitanie : [article](#) «ambition de première Région d'Europe à énergie positive»
La transition écologique, mission des OPCO : [loi n°2021-1104](#) du 22/08/2021
AKTO : [feuille de route 2024](#) incluant l'EDEC Trans'Formation



Découvrez-la dès maintenant !

*des formations
gratuites
ici par le CNED*

AU CADRE RÉGLEMENTAIRE EN FRANCE

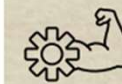
Obligation de réaliser un bilan de gaz à effet de serre pour :

1. Les personnes morales de droit privé - entreprises et associations - de plus de 500 salariés (et 250 en outre-mer) - tous les 4 ans
2. Les personnes morales de droit public tous les 3 ans
 - Les collectivités de plus de 50 000 habitants
 - Les établissements publics de plus de 250 agents
 - Les services de l'État

LES COMPÉTENCES DU RÉFÉRENT-RSO

LES SAVOIR-FAIRE

- Compétences pédagogiques et éducatives (pour former les équipes et le personnel...)
- État d'esprit stratégique global
- Compétences en matière de conception, d'analyse, de suivi, d'évaluation
- Compétences en gestion de projet
- Capacités à prendre des décisions
- Bonne maîtrise des outils d'intelligence collective (brainstorming, processus créatifs...)
- Compétences en planification et prospective



**Compétences
techniques**

LES COMPÉTENCES DU RÉFÉRENT-RSO

LES SAVOIR-ÊTRE



- Capacités à fédérer les équipes et susciter d'adhésion
- Sens de la pédagogie
- Compétences en communication (savoir écouter, encourager, faire un feedback constructif)
- Ouverture et curiosité
- Capacités d'innovation et de créativité
- Capacités à développer et réactualiser ses connaissances
- Intelligence émotionnelle (comprendre ses émotions et celles des autres, idem avec les motivations)
- Capacité à travailler en transversalité dans des situations complexes
- Capacité à s'adapter, souplesse
- Etc.



LE RÉFÉRENT RSO - UN COUTEAU SUISSE ? UN MOUTON À 5 PATTES ?



- Tout le monde ne disposera pas de tous ces savoirs, savoir-faire, savoir-être
- L'important : se connaître (compétences mais aussi motivation), voir comment progresser...
- Mais aussi s'appuyer sur une équipe (voire des personnes extérieures) !
- Et donc connaître son équipe, s'appuyer sur les forces et les compétences de chacun.e !
- Quel référent.e RSO serez-vous ?

VOUS RECONNAISSEZ-VOUS DANS CES PERSONNAGES ?

l'ambassadeur



le sachant



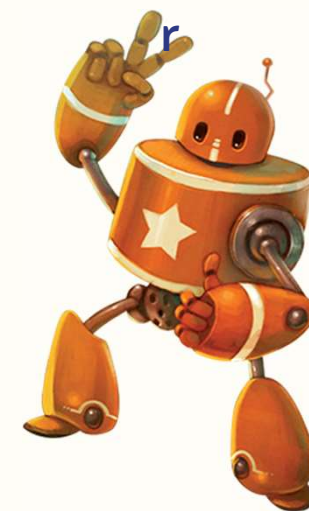
le stratège



le pilote



l'animateur



LES PROFILS



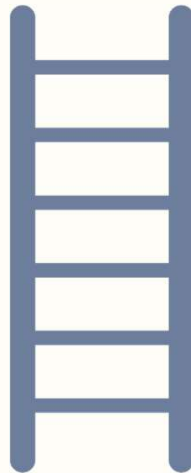
- **Ambassadeur** : représente le projet RSE de l'OF en interne et externe - posture de communication, vigilance sur la légitimité
- **Sachant** : fait la veille, sait répondre à des questions techniques, connaît le contenu des indicateurs, les informations
- **Stratège** : écrit la stratégie et mixe cette stratégie avec la stratégie économique de l'organisation ; doit intégrer la RSE dans le plan de développement et avoir une vision à court, moyen, long terme
- **Pilote** : chef du plan d'actions, c'est lui qui anime les groupes de travail ; il relève les indicateurs, suit le plan d'actions
- **Animateur** : forme ses collègues, intervient auprès des apprenants, très positif dans sa communication, il aide à l'engagement des autres

VOUS RECONNAISSEZ-VOUS DANS CES PERSONNAGES ?

l'ambassadeur



le sachant



le stratège



le pilote



l'animateur



Mise en œuvre

6



SENSIBILISER

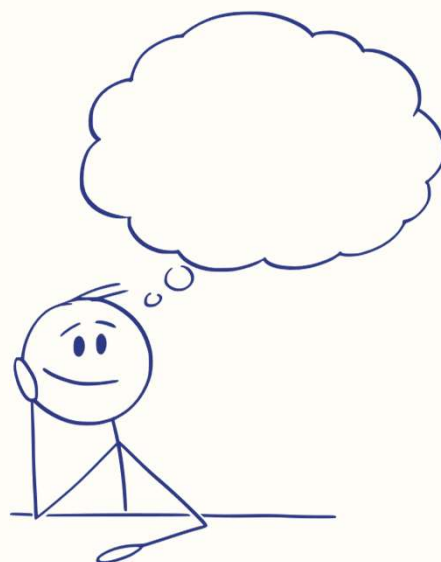
CRÉER UN ÉVÈNEMENT POUR SENSIBILISER LES COLLÈGUES SALARIÉS À LA DÉMARCHE RSO DE L'OF-CFA



- 👉 Décrire les objectifs, les enjeux et les bénéfices attendus
 - 👉 Lister les informations que vous voulez transmettre
 - 👉 Décrire les outils et le déroulé de l'évènement
- 👉 Lister les étapes pour la préparation, la réalisation et le suivi de l'évènement
 - 👉 Décrire les ressources dont vous aurez besoin
 - 👉 Donner un titre à votre évènement
- 👉 Vous pouvez compléter une matrice RACI sur MURAL



EXEMPLE D'ÉVÈNEMENT POUR SENSIBILISER LES COLLÈGUES SALARIÉS À LA DÉMARCHE RSO DE L'OF-CFA



ATELIER "BÂTISSEZ VOTRE OF RESPONSABLE"



EXEMPLE D'ÉVÈNEMENT POUR SENSIBILISER LES COLLÈGUES SALARIÉS À LA DÉMARCHE RSO DE L'OF-CFA



DÉBAT MOUVANT

**ACTIVITÉ : “LA RSO : C’EST, CE N’EST
PAS”**



**ATELIER “DIAGNOSTIC : JE FAIS
DÉJÀ”**

**ACTIVITÉ : “UN DÉFI RSO PAR
SERVICE”**

EXEMPLE D'ÉVÈNEMENT POUR SENSIBILISER LES COLLÈGUES SALARIÉS À LA DÉMARCHE RSO DE L'OF-CFA



FRISE CHRONOLOGIQUE : L'HISTOIRE DE LA RSE ET DU DD

1953



LA RSE REPOSERAIT SUR DEUX PRINCIPES :

- LE CONTRAT SOCIAL : L'ENTREPRISE EST UNE UNITÉ DE LA SOCIÉTÉ ET DE FAIT ELLE DOIT EN RESPECTER LES LOIS
- LE CONTRAT MORAL : PAR SON INFLUENCE ET SES IMPACTS SUR LA SOCIÉTÉ, L'ENTREPRISE DOIT AVOIR UN COMPORTEMENT EXEMPLAIRE ET COHÉRENT AVEC LES VALEURS DE LA SOCIÉTÉ.

IL EXISTERAIT DONC UN CONTRAT IMPLICITE ENTRE L'ENTREPRISE ET LA SOCIÉTÉ.

DD

2010



ELLE DÉFINIT LES LIGNES DIRECTRICES RELATIVES À LA RESPONSABILITÉ SOCIÉTALE ET S'APPUIE SUR :

- 7 PRINCIPES,
- 2 PRATIQUES FONDAMENTALES (IDENTIFIER SA RESPONSABILITÉ SOCIÉTALE ET IDENTIFIER ET DIALOGUER AVEC SES PARTIES PRENANTES)
- 7 QUESTIONS CENTRALES

2023



DANS CE RAPPORT, LE GIEC RAPPELLE QUE LES ÉMISSIONS DE GAZ À EFFET DE SERRE DUES AUX ACTIVITÉS HUMAINES ONT RÉCHAUFFÉ LE CLIMAT À UN RYTHME SANS PRÉCÉDENT : LA TEMPÉRATURE DE LA SURFACE DU GLOBE S'EST ÉLEVÉE D' 1,1 °C PAR RAPPORT À LA PÉRIODE PRÉ-INDUSTRIELLE.

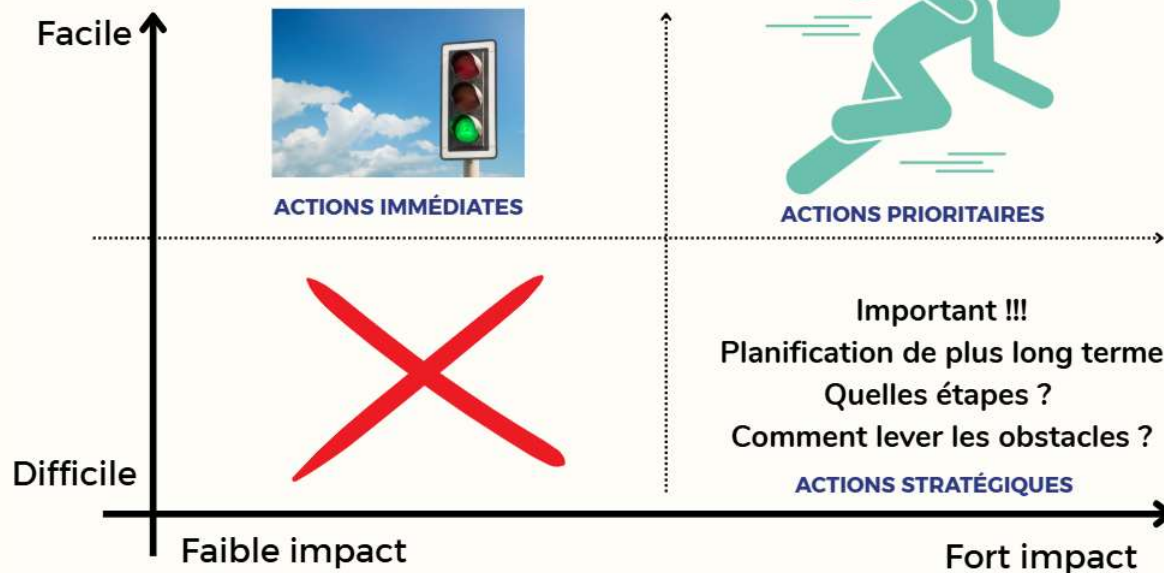
QUELS QUE SOIENT LES SCÉNARIOS D'ÉMISSION, LE GIEC ESTIME QUE LE RÉCHAUFFEMENT DE LA PLANÈTE ATTEINDRA 1,5 °C DÈS LE DÉBUT DES ANNÉES 2030. LIMITER CE RÉCHAUFFEMENT À 1,5°C ET 2 °C NE SERA POSSIBLE QU'EN ACCELERANT ET EN APPROFONDISANT DES MAINTENANT LA BAISSÉ DES ÉMISSIONS.

EXEMPLE D'ÉVÈNEMENT POUR SENSIBILISER LES COLLÈGUES SALARIÉS À LA DÉMARCHE RSO DE L'OF-CFA

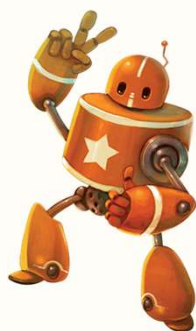


FRESQUE + PRIORISATION DES ENJEUX POUR BÂTIR UN PLAN D'ACTIONS

Matrice effort / impact



EXEMPLE D'ÉVÈNEMENT POUR SENSIBILISER LES COLLÈGUES SALARIÉS À LA DÉMARCHE RSO DE L'OF-CFA



CRÉATION D'UNE CHARTE DE L'ÉCOCONCEPTION DES FORMATIONS

PROJET DE CHARTE "ÉCOCONCEVOIR SA FORMATION"

Objectif :

Concevoir, diffuser et valoriser une formation en minimisant son impact environnemental, en maximisant son utilité sociale, et en favorisant des pratiques pédagogiques durables.

Étape 1 : Analyse des besoins

- ✓ Intégrer des objectifs d'apprentissage liés aux transitions écologiques et sociétales.
- ✓ Évaluer la pertinence d'une formation à distance ou hybride pour limiter les déplacements.
- ✓ Identifier les partenaires et ressources locales pour limiter l'empreinte carbone.

Étape 2 : Conception

- ✓ Éco-concevoir les supports pédagogiques (sobriété numérique, éco-conception des vidéos, choix de formats légers).
- ✓ Privilégier des outils et plateformes éco-responsables.

Vers une certification des compétences en RSE

La pédagogie régénératrice pour une éthique incarnée par les personnes

L'économie circulaire en formation pour une éthique intégrée au sein de l'OF

Vers un label RSE des OF et CFA

Pour les formateurs et formatrices et les ingénieur-es ou responsables de formation

Pour toutes les personnes en lien avec la formation initiale ou continue

Pour les comités de pilotage et les salarié-es dans les OF et CFA de toute taille

Ing-For **Éco-socio-concevoir** une formation: sensibilisation, expérimentation sur un cas pratique et plan d'action

FFR **Prendre soin** de soi, des autres et de la nature à travers la formation

FFR **Animer une formation inclusive et responsable**

FFR **Débuter** comme formateur formatrice responsable

FFR **Construire des évaluations émancipatrices**

Tous **Vos premiers pas en RSO** : Sensibilisation aux enjeux, contexte et histoire de la RSE et du DD, acteurs, outils et méthodologie

Tous **L'éthique en formation** : prendre des décisions éclairées et justes sur toutes les étapes du cycle de vie de la formation

COPIL-RSO **Transformer votre OF et CFA** avec la RSE : de la Stratégie au plan d'actions, une démarche structurée et engageante

COPIL-TE **Préparer le Bilan Carbone® de l'OF**; ce qu'il faut savoir avant de commencer

Salarié-es **Réaliser le Bilan Carbone® de l'OF** et préparer son plan de décarbonation

Sal. **Intégrer la RSE dans les fonctions supports** d'un OF et CFA

Sal. **Devenir auditeur auditrice interne** en OF & audit blanc du Label Certif Région

Sal. **Devenir référent RSO** en OF et CFA : faciliter la mise en oeuvre du plan d'action